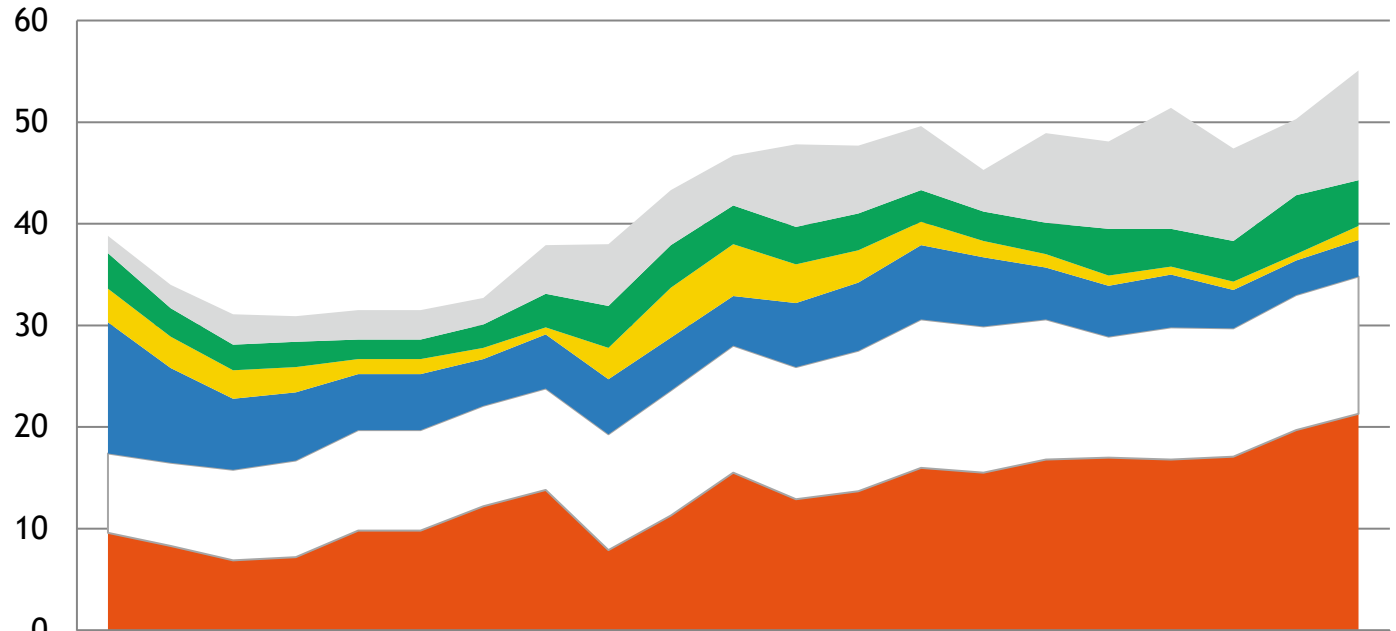


# Placeringsbestånd I Finland 2000 - 2020

## Samtliga medlemsammanslutningar

Mrd euro

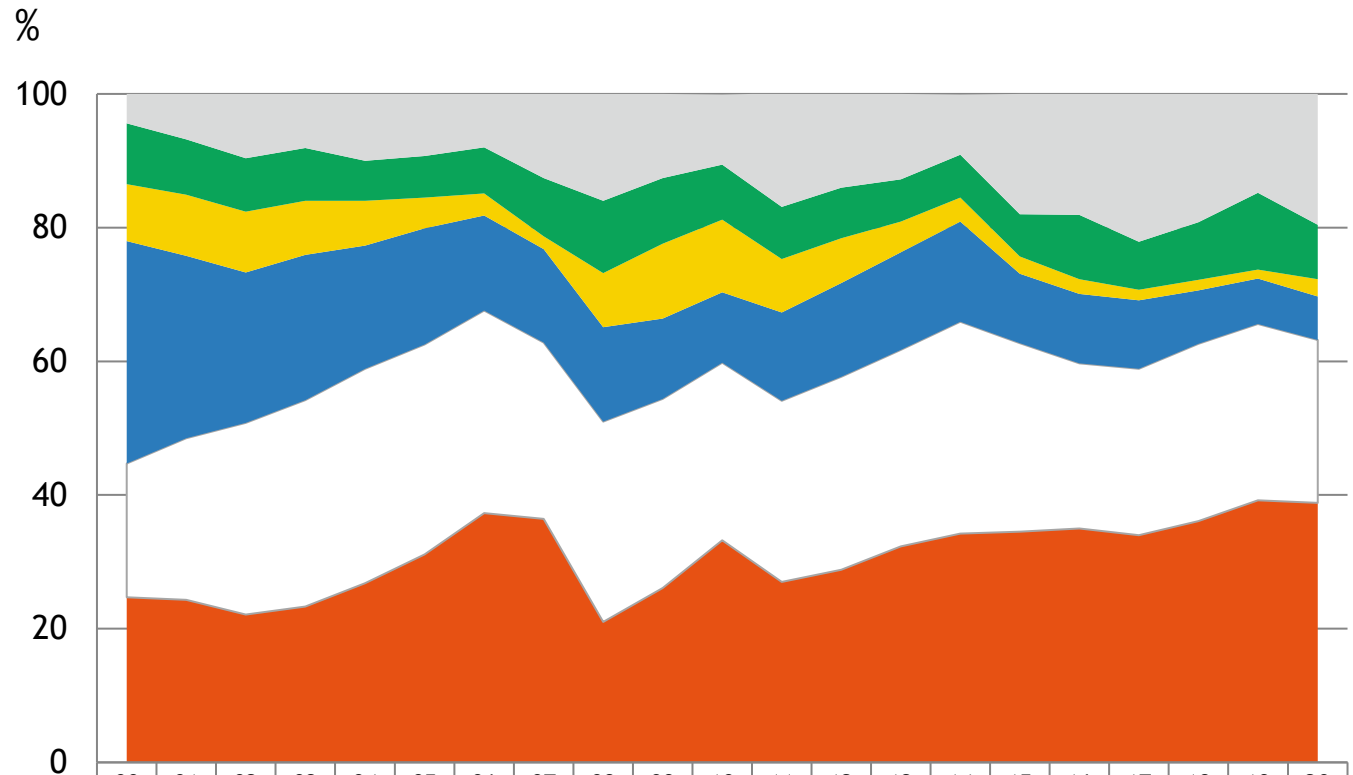


År 2004 överfördes korta räntefonder från masskuldebrev till penningmarknadsplaceringar

	00	01	02	03	04	05	06	07	08	09	10	11	12	13	14	15	16	17	18	19	20
Penningmarknadsplaceringar	1,7	2,3	3,0	2,5	2,9	2,9	2,6	4,8	6,1	5,4	4,9	8,1	6,7	6,3	4,1	8,8	8,6	11,9	9,1	7,5	10,8
Placeringslån	3,5	2,8	2,5	2,5	1,9	1,9	2,3	3,3	4,1	4,2	3,8	3,7	3,6	3,1	2,9	3,1	4,6	3,7	4,0	5,8	4,5
Arpl-återlån	3,3	3,1	2,8	2,5	1,5	1,5	1,1	0,7	3,1	4,9	5,1	3,8	3,2	2,3	1,6	1,3	1,0	0,8	0,8	0,6	1,4
Masskuldebrev och konvertibler	12,9	9,3	7,0	6,7	5,5	5,5	4,6	5,3	5,4	5,2	4,9	6,3	6,7	7,3	6,8	5,1	5,0	5,2	3,8	3,4	3,6
Fastigheter och fastighetsaktier	7,8	8,2	8,9	9,5	9,9	9,9	9,9	10,0	11,4	12,3	12,5	13,0	13,8	14,6	14,4	13,8	11,9	13	12,6	13,3	13,5
Aktier (inkl. fonder)	9,6	8,3	6,9	7,2	9,8	9,8	12,2	13,8	7,9	11,3	15,5	12,9	13,7	16,0	15,5	16,8	17,0	16,8	17,1	19,7	21,3
TOTALT	38,8	34	31,2	30,8	30,2	31,4	32,7	37,8	38	43,3	46,8	48	47,7	49,5	45,4	48,8	48,1	51,4	47,3	50,3	55,2

# Placeringsbestånd I Finland 2000 - 2020

## Samtliga medlemssammanslutningar



År 2004 överfördes korta räntefonder från masskuldebrev till penningmarknadsplaceringar

	00	01	02	03	04	05	06	07	08	09	10	11	12	13	14	15	16	17	18	19	20
■ Penningmarknadsplaceringar	4,4	6,8	9,7	8,1	10,1	9,3	8,0	12,6	16,1	12,6	10,5	17,0	14,0	12,8	9,0	18,0	18,8	22,1	19,2	14,9	19,6
■ Placeringslån	9,1	8,3	8,0	7,9	6,0	6,2	6,9	8,7	10,8	9,8	8,2	7,8	7,6	6,3	6,4	6,3	9,6	7,2	8,6	11,5	8,1
■ Arpl-återlån	8,5	9,1	9,1	8,1	6,7	4,6	3,3	1,9	8,1	11,2	10,9	8,0	6,7	4,6	3,6	2,6	2,2	1,6	1,6	1,3	2,6
■ Masskuldebrev och konvertibler	33,3	27,3	22,5	21,7	18,4	17,4	14,2	14,0	14,1	12,0	10,5	13,2	14,0	14,6	15,0	10,4	10,4	10,2	8,0	6,8	6,5
□ Fastigheter och fastighetsaktier	20,0	24,2	28,7	30,9	32,1	31,4	30,3	26,4	30,0	28,3	26,6	27,1	28,9	29,4	31,7	28,2	24,7	24,9	26,5	26,4	24,4
■ Aktier (inkl. fonder)	24,7	24,3	22,1	23,3	26,8	31,1	37,3	36,4	21,0	26,1	33,2	27,0	28,8	32,3	34,2	34,5	35,0	34	36,1	39,2	38,8