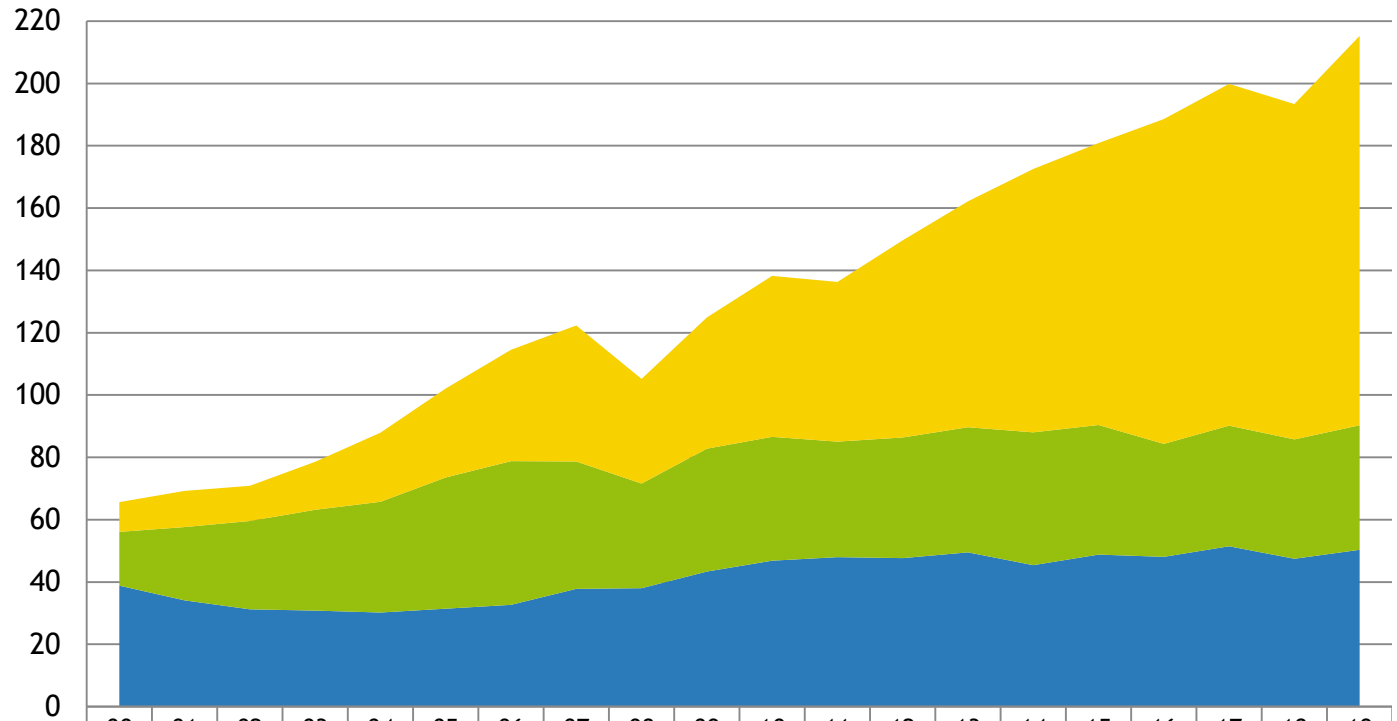


According to the annual reports of pension providers, the amount of assets as per 31<sup>st</sup> December 2019 was approximately 216 billion euro. The amount presented here differs roughly one billion from the total in the annual reports. This is caused by inaccuracies within the statistical process. We will revise the figure during the spring.

# Investment portfolio in different currency areas 2000 - 2019

## All members

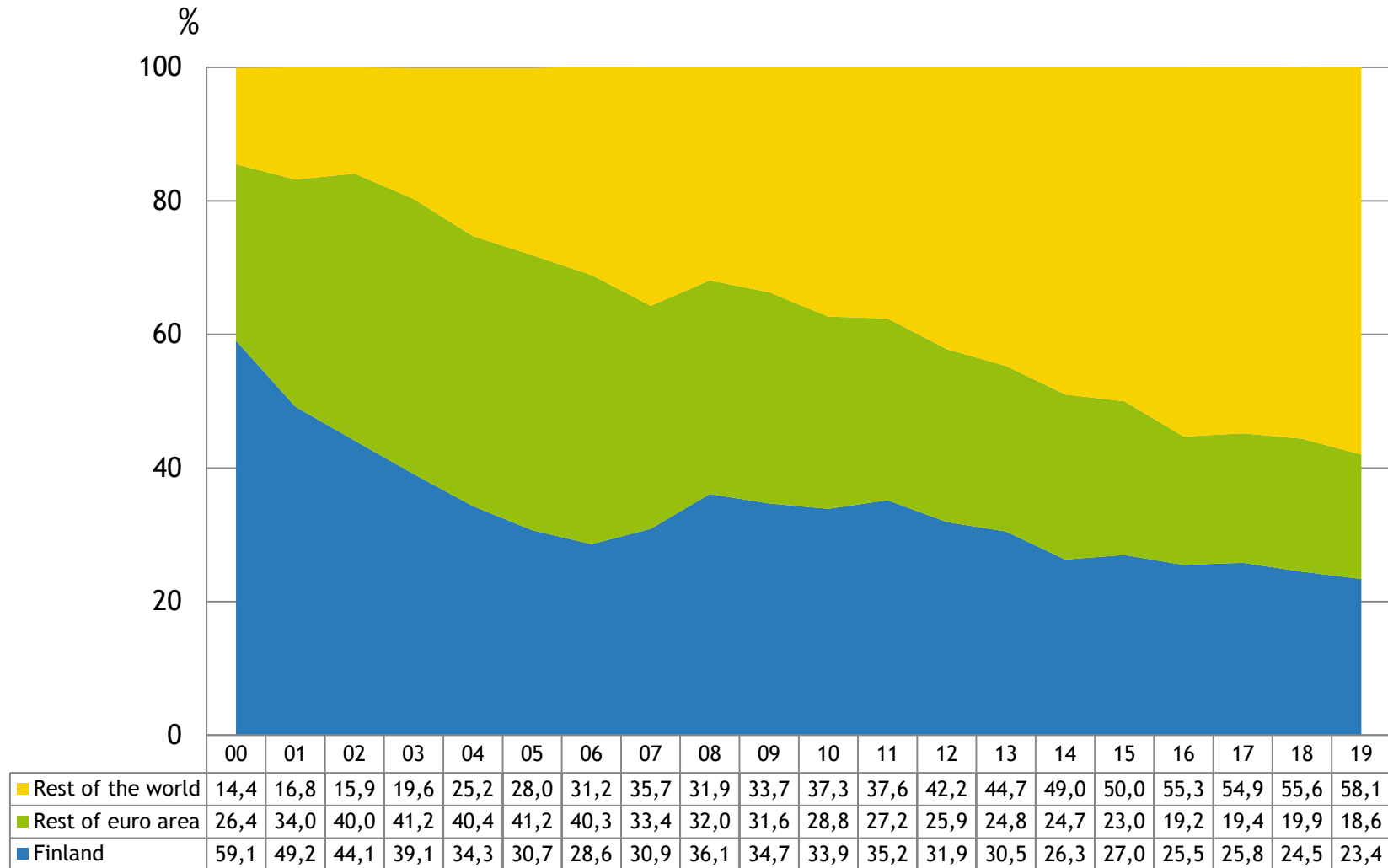
Eur billion



	00	01	02	03	04	05	06	07	08	09	10	11	12	13	14	15	16	17	18	19
Rest of the world	9,5	11,6	11,3	15,4	22,2	28,6	35,7	43,6	33,6	42,1	51,6	51,3	63,2	72,5	84,5	90,5	104,3	109,7	107,6	125
Rest of euro area	17,3	23,5	28,4	32,4	35,5	42,1	46,1	40,9	33,6	39,5	39,8	37,0	38,7	40,2	42,6	41,6	36,2	38,7	38,4	40
Finland	38,8	34,1	31,2	30,8	30,2	31,4	32,7	37,8	38,0	43,3	46,8	48,0	47,7	49,5	45,4	48,8	48,1	51,5	47,4	50,3
TOTAL	66	69	71	79	88	102	115	122	105	125	138	136	150	162	173	181	189	200	193	215

# Investment portfolio in different currency areas 2000 - 2019

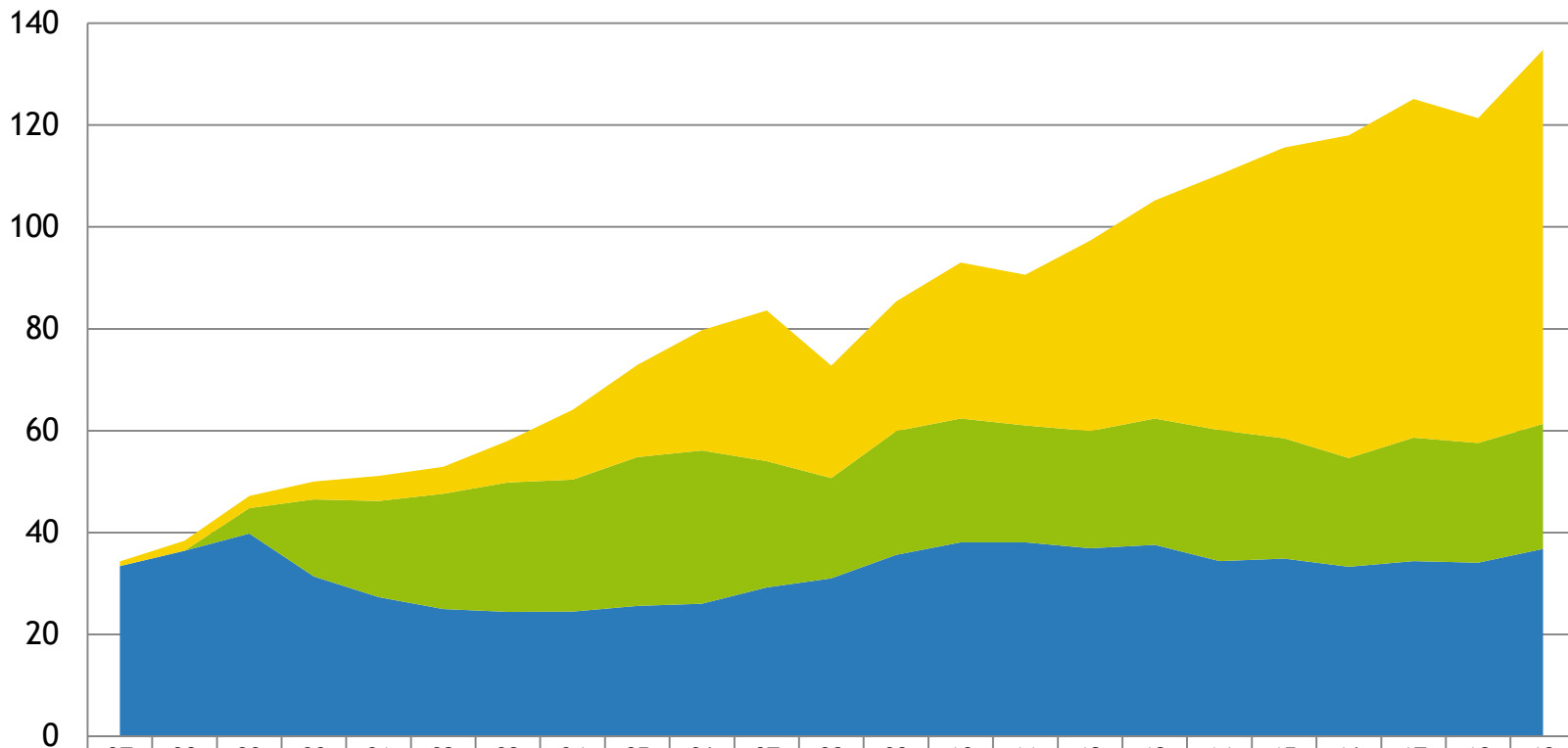
## All members



# Investment portfolio in different currency areas 2000 - 2019

## Private sector

Eur billion



	97	98	99	00	01	02	03	04	05	06	07	08	09	10	11	12	13	14	15	16	17	18	19
Rest of the world	0,9	2,0	2,4	3,5	4,9	5,3	8,2	13,7	18,1	23,6	29,6	22,1	25,5	30,6	29,6	37,4	42,8	50,2	57,1	63,4	66,5	63,8	73,5
Rest of euro area	0,0	0,0	5,0	15,1	18,9	22,6	25,4	25,9	29,2	30,1	24,8	19,7	24,3	24,3	22,9	23,0	24,8	25,7	23,6	21,3	24,2	23,5	24,5
Finland	33,4	36,4	39,8	31,4	27,3	25	24,4	24,5	25,6	26,0	29,2	31,0	35,6	38,1	38,1	36,9	37,6	34,4	34,9	33,3	34,4	34,1	36,8
TOTAL	34	38	47	50	51	53	58	64	73	80	84	73	86	93	91	97	105	110	116	118	125	122	135

# Investment portfolio in different currency areas 2000 - 2019

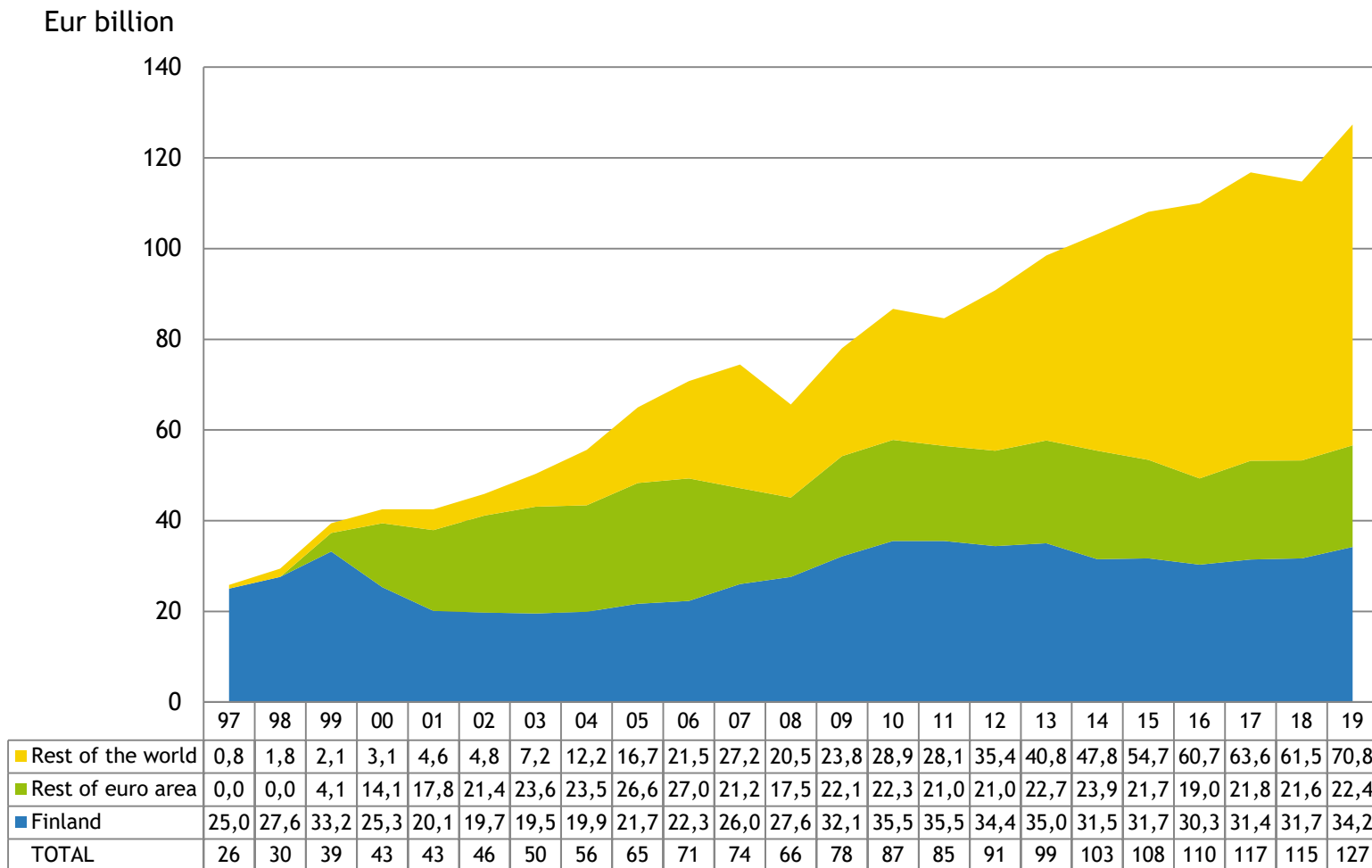
## Private sector



	97	98	99	00	01	02	03	04	05	06	07	08	09	10	11	12	13	14	15	16	17	18	19
Rest of the world	2,6	5,2	5,1	7,0	9,7	10,1	14,1	21,3	24,8	29,6	35,2	30,4	29,9	32,9	32,6	38,4	40,7	45,5	49,4	53,7	53,2	52,6	54,5
Rest of euro area	0,0	0,0	10,7	30,2	36,9	42,6	43,8	40,4	40,1	37,8	29,5	27,1	28,5	26,2	25,3	23,6	23,5	23,3	20,4	18,1	19,3	19,4	18,2
Finland	97,4	94,8	84,2	62,8	53,4	47,3	42,1	38,2	35,1	32,7	35,3	42,6	41,6	40,9	42,1	37,9	35,8	31,1	30,2	28,2	27,5	28,1	27,3

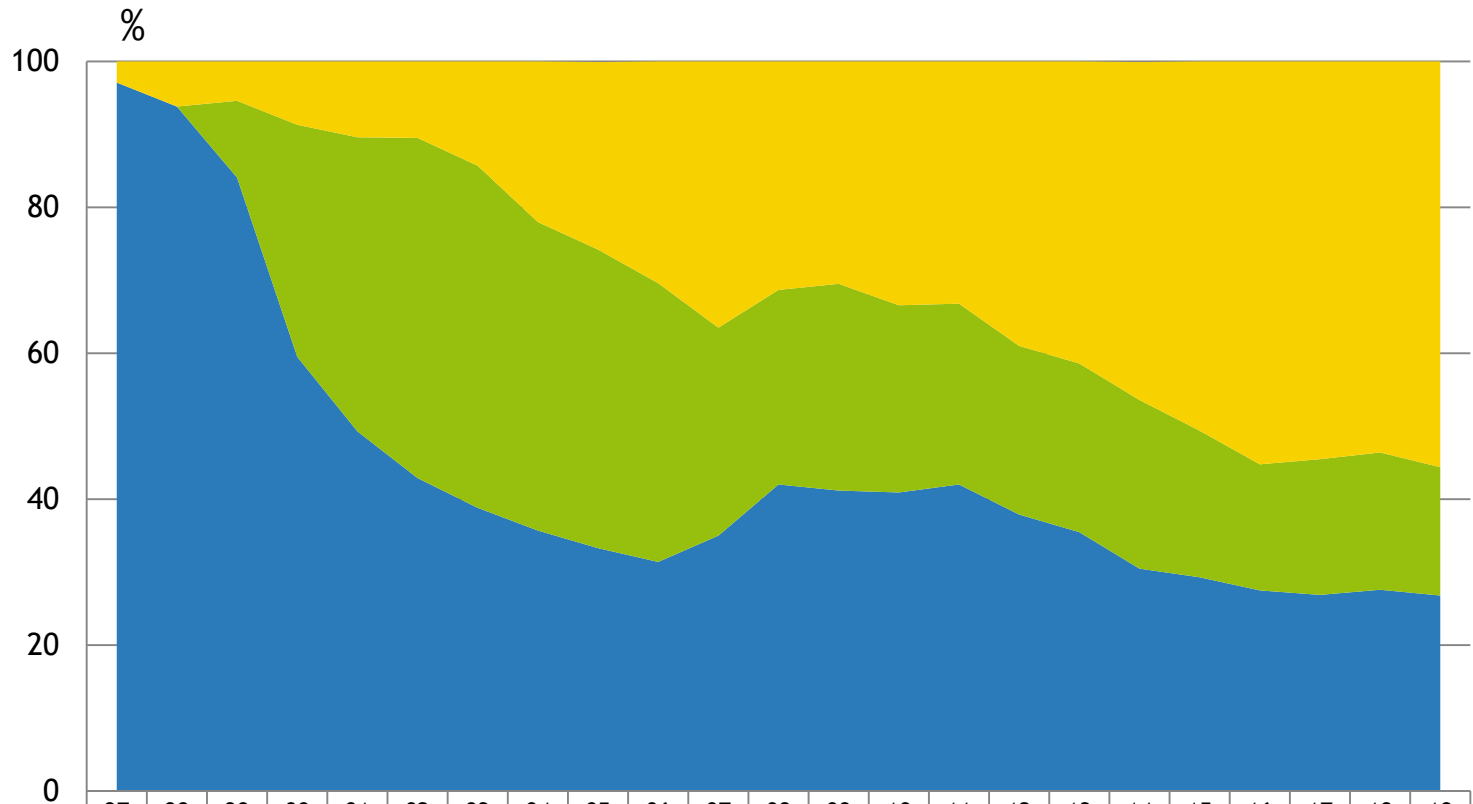
# Investment portfolio in different currency areas 2000 - 2019

## Pension insurance companies (Elo, Veritas, Ilmarinen and Varma)



# Investment portfolio in different currency areas 2000 - 2019

## Pension insurance companies (Elo, Veritas, Ilmarinen and Varma)

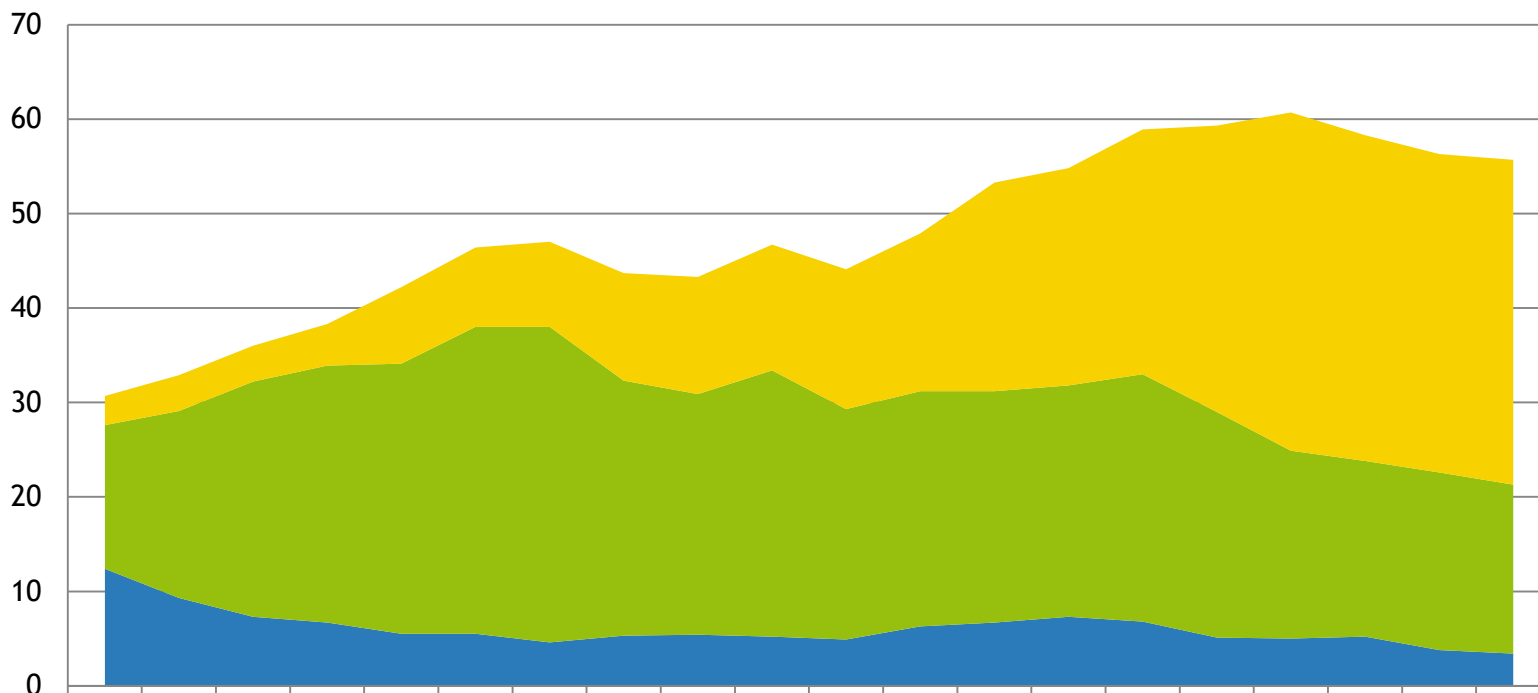


	97	98	99	00	01	02	03	04	05	06	07	08	09	10	11	12	13	14	15	16	17	18	19
Rest of the world	2,9	6,2	5,4	8,7	10,4	10,5	14,3	22,0	25,7	30,4	36,5	31,3	30,5	33,4	33,2	39,0	41,4	46,3	50,6	55,2	54,5	53,6	55,6
Rest of euro area	0,0	0,0	10,5	31,8	40,3	46,6	46,9	42,3	40,9	38,2	28,5	26,7	28,3	25,7	24,8	23,1	23,1	23,1	20,1	17,3	18,6	18,8	17,6
Finland	97,1	93,8	84,1	59,5	49,3	42,9	38,8	35,7	33,3	31,4	35,0	42,0	41,2	40,9	42,0	37,9	35,5	30,5	29,3	27,5	26,9	27,6	26,8

# Bonds by areas 2000 - 2019

## All members

Eur billion



	00	01	02	03	04	05	06	07	08	09	10	11	12	13	14	15	16	17	18	19
Rest of the world	3,1	3,8	3,8	4,4	8,1	8,4	9,0	11,4	12,4	13,3	14,8	16,7	22,1	23,0	25,9	30,3	35,8	34,5	33,7	34,4
Rest of euro area	15,2	19,8	24,9	27,2	28,6	32,5	33,4	27,0	25,5	28,2	24,4	24,9	24,5	24,5	26,2	23,9	19,9	18,6	18,8	17,9
Finland	12,4	9,3	7,3	6,7	5,5	5,5	4,6	5,3	5,4	5,2	4,9	6,3	6,7	7,3	6,8	5,1	5,0	5,2	3,8	3,4
TOTAL	30,8	32,9	35,9	38,3	42,2	46,4	47,1	43,7	43,2	46,7	44,1	47,9	53,2	54,8	58,9	59,2	60,7	58,2	56,3	55,7



# Bonds by areas 2000 - 2019

## All members



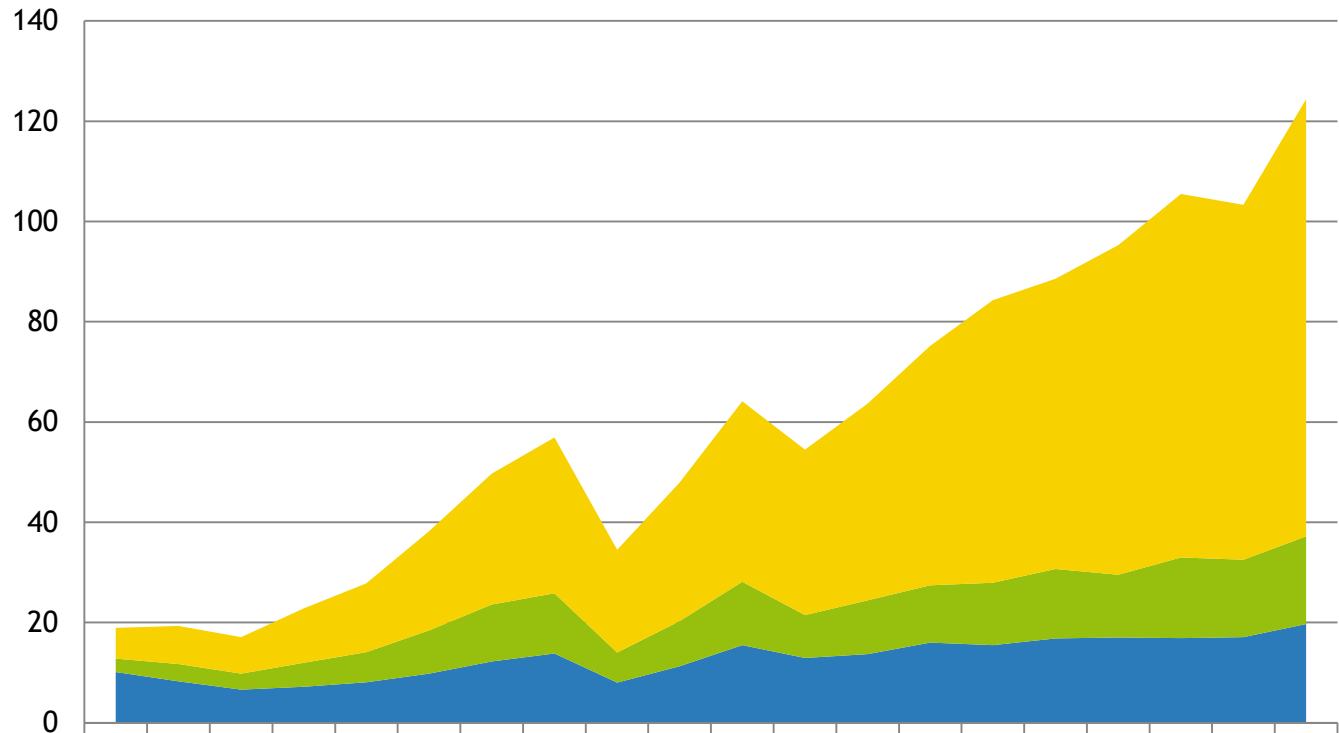
	00	01	02	03	04	05	06	07	08	09	10	11	12	13	14	15	16	17	18	19
Rest of the world	10,2	11,5	10,6	11,5	19,1	18,1	19,1	26,0	28,6	28,4	33,5	34,8	41,5	42,0	43,9	51,1	59,1	59,2	59,8	61,7
Rest of euro area	49,5	60,3	69,4	71,0	67,8	70,1	71,0	61,8	59,0	60,5	55,3	52,0	46,0	44,8	44,5	40,3	32,7	31,9	33,4	32,2
Finland	40,3	28,2	20,0	17,5	13,1	11,8	9,9	12,1	12,4	11,1	11,2	13,2	12,6	13,2	11,6	8,6	8,2	8,9	6,7	6,1

# Equity by areas 2000 - 2019

## All members

Including also mutual equity, hedge funds and private equity investments

Eur billion



	00	01	02	03	04	05	06	07	08	09	10	11	12	13	14	15	16	17	18	19
Rest of the world	6,1	7,6	7,3	10,8	13,7	19,8	26,1	31,1	20,5	27,6	36,0	33,0	39,3	47,8	56,4	57,9	65,8	72,5	70,8	87,2
Rest of euro area	2,7	3,4	3,2	4,8	6,0	8,6	11,4	12,0	6,0	9,0	12,6	8,6	10,7	11,4	12,4	13,9	12,5	16,1	15,4	17,5
Finland	10,1	8,3	6,6	7,2	8,1	9,8	12,2	13,8	8,0	11,3	15,5	12,9	13,7	16,0	15,5	16,8	17,0	16,9	17,1	19,7
TOTAL	18,9	19,3	17,1	22,7	27,7	38,1	49,7	56,8	34,4	47,9	64,1	54,5	63,8	75,2	84,4	88,5	95,3	105,5	103,3	124,5

# Equity by areas 2000 - 2019

## All members

Including also mutual equity, hedge funds and private equity investments

%



	00	01	02	03	04	05	06	07	08	09	10	11	12	13	14	15	16	17	18	19
Rest of the world	32,1	39,6	42,1	47,4	49,3	51,9	52,5	54,7	59,5	57,6	56,1	60,6	61,7	63,5	66,9	65,3	69,1	68,7	68,6	70,1
Rest of euro area	14,5	17,5	18,8	21,0	21,6	22,5	23,0	21,0	17,4	18,8	19,7	15,7	16,8	15,2	14,7	15,7	13,1	15,3	14,9	14,1
Finland	53,4	42,9	39,1	31,6	29,1	25,6	24,5	24,3	23,1	23,6	24,2	23,7	21,5	21,2	18,4	18,9	17,9	16,0	16,6	15,8