



Työeläkealan IT-kustannukset 2012-2015

20.6.2016

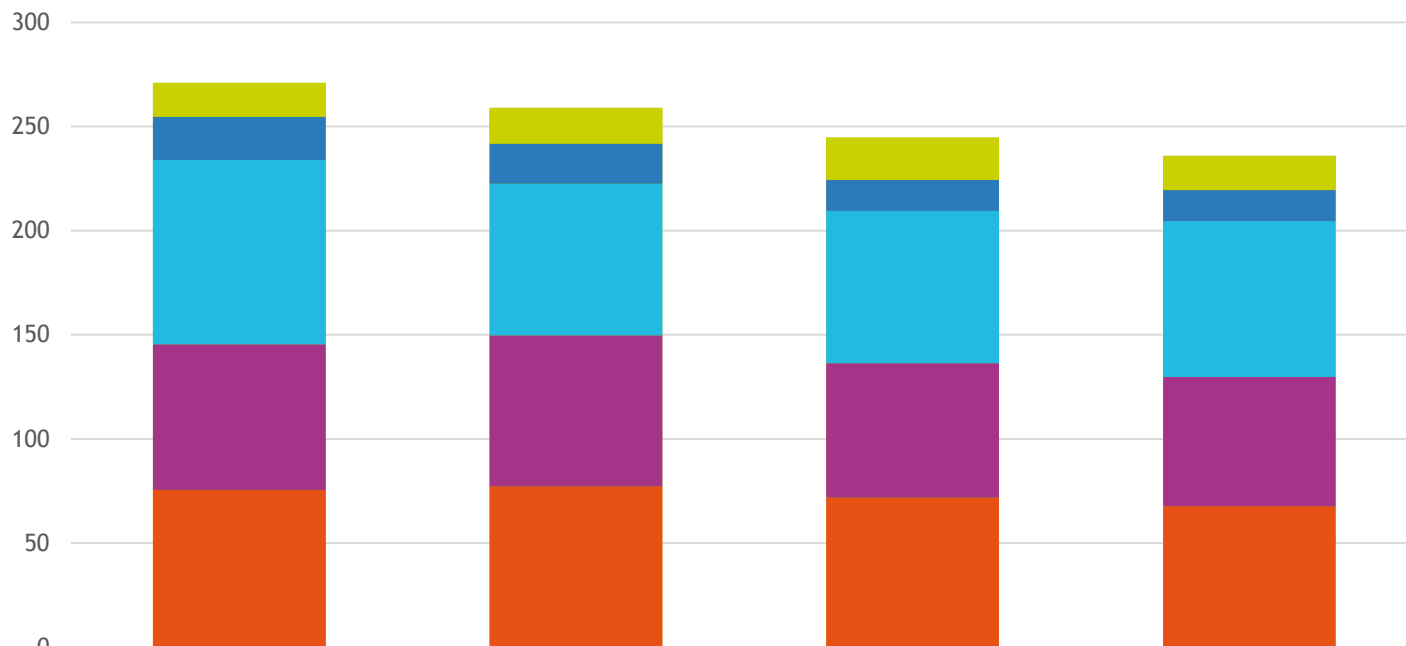


Työeläkealan IT-kustannukset 2015

- Selvitystä varten on kerätty tiedot kaikilta työeläkeyhtiöiltä, Kevalta, Melalta, Merimieseläkekassalta, ETK:lta ja Arekilta sekä eläkesäätiöitä ja -kassoja hoitavilta Innovalta ja Porastolta
- Myös säätiöiden ja kassojen tiedot ovat valtaosin selvityksessä mukana palveluyhtiöiden Innovan ja Poraston kautta kerättyinä sekä ETK:n ja Arekin ilmoittamina
- Selvityksen kattavuuden arvioidaan olevan n. 99 % alan IT-kustannuksista.
- Vuonna 2015 työeläkealan IT-kustannukset olivat kokonaisuudessaan n. 236 milj. €
- Työeläkemaksuilla rahoitettavat IT-kustannukset olivat noin 220 milj. € vuonna 2015. Tämä luku ei sisällä sijoitustoiminnan IT-kustannuksia, jotka rahoitetaan sijoitustoiminnan tuotoilla.
- Työeläkelaitosten IT-kustannukset olivat n. 43 prosenttia työeläkemaksuilla rahoitettavista toimintakuluista (ei sisällä sijoitustoiminnasta aiheutuvia kuluja) ja n. 38 prosenttia, kun myös sijoitustoiminnan kulut otetaan huomioon. Sijoitustoiminnan kulut rahoitetaan sijoitustoiminnasta saaduilla tuotoilla.

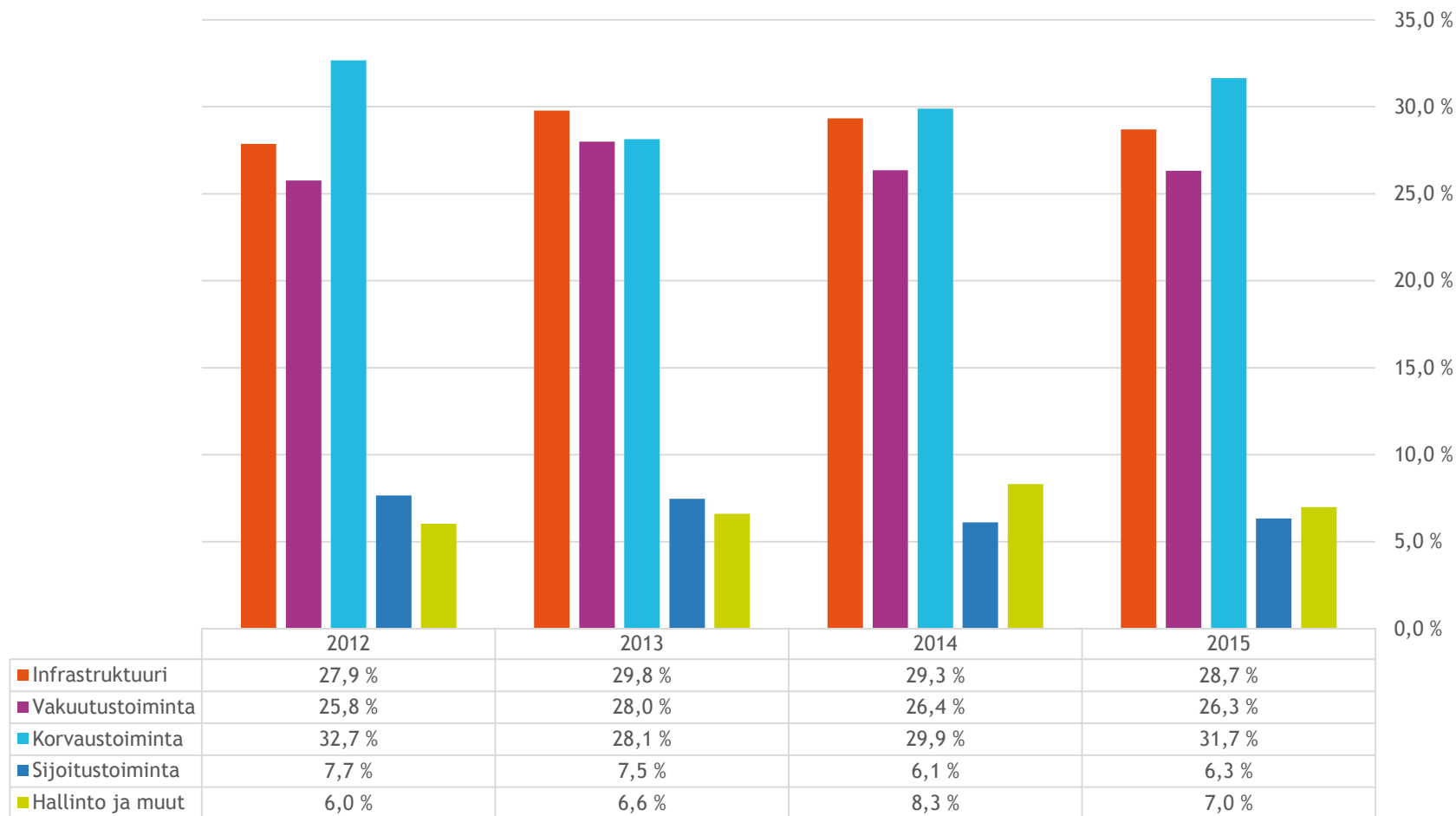
IT-kustannukset liiketoimintajaon mukaisesti, M€

Milj. euroa

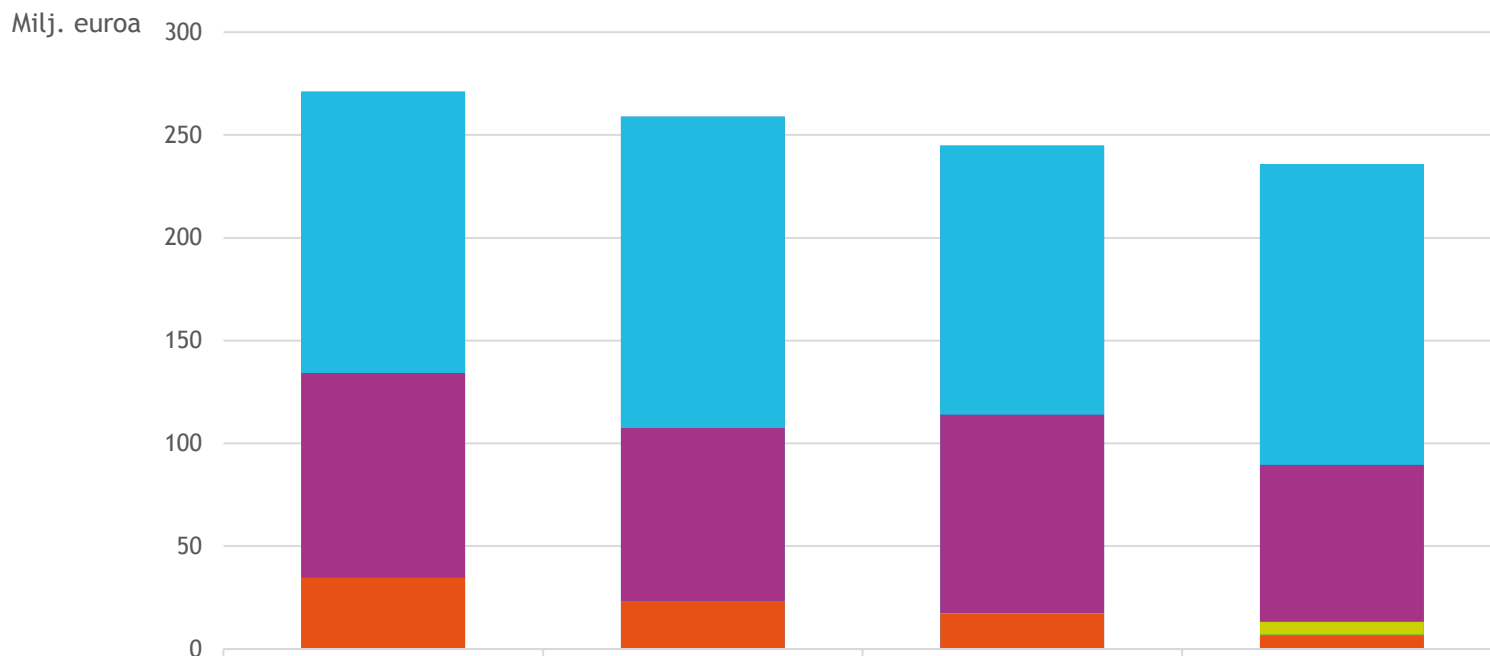


	2012	2013	2014	2015
IT-kustannukset yhteensä	271,0	258,9	244,7	235,9
Hallinto ja muut	16,3	17,1	20,3	16,5
Sijoitustoiminta	20,8	19,3	15,0	14,9
Korvaustoiminta	88,5	72,9	73,2	74,7
Vakuutustoiminta	69,8	72,5	64,5	62,1
Infrastruktuuri	75,5	77,1	71,8	67,7

Liiketoimintajaottelun suhteelliset osuudet

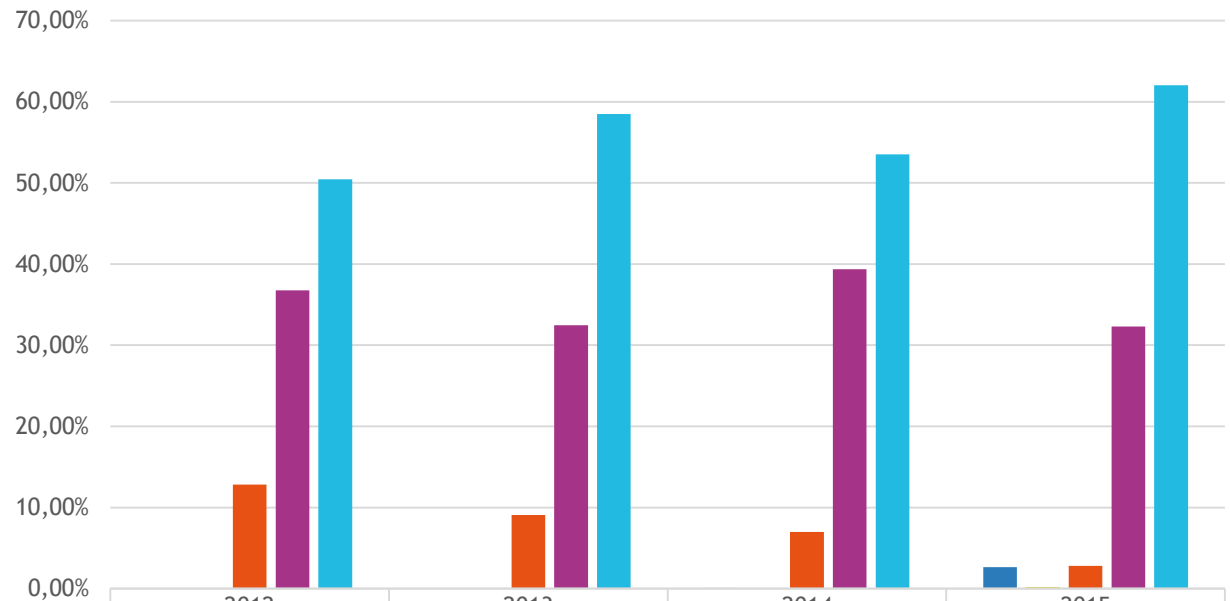


IT-kulujen aiheutumisperusteinen jaottelu, M€



	2012	2013	2014	2015
IT-kustannukset yhteensä	271,0	258,9	244,7	235,9
Ylläpito ja tuotanto	136,7	151,4	131,0	146,4
Kehitysinvestoinnit	99,6	84,0	96,4	76,2
Lakimuutos: eläkeuudistus 2017	-	-	0,2	6,2
Lakimuutos: tulorekisteri	-	-	0,0	0,4
Lakimuutos: muut	34,7	23,5	17,3	6,7

Aiheutumisperusteisen jaottelun suhteelliset osuudet



■ Eläkeuudistus 2017	0%	0%	0,1 %	2,6 %
■ Tulorekisterihanke	0%	0%	0%	0,2 %
■ Muut lakimuutoksista aiheutuvat muutostarpeet	12,8 %	9,1 %	7,0 %	2,8 %
■ Kehitysinvestoinnit	36,7 %	32,4 %	39,4 %	32,3 %
■ Ylläpito ja tuotanto	50,4 %	58,5 %	53,5 %	62,0 %

