



Työeläkejärjestelmä

Hallinnon koulutus 11.5.2017

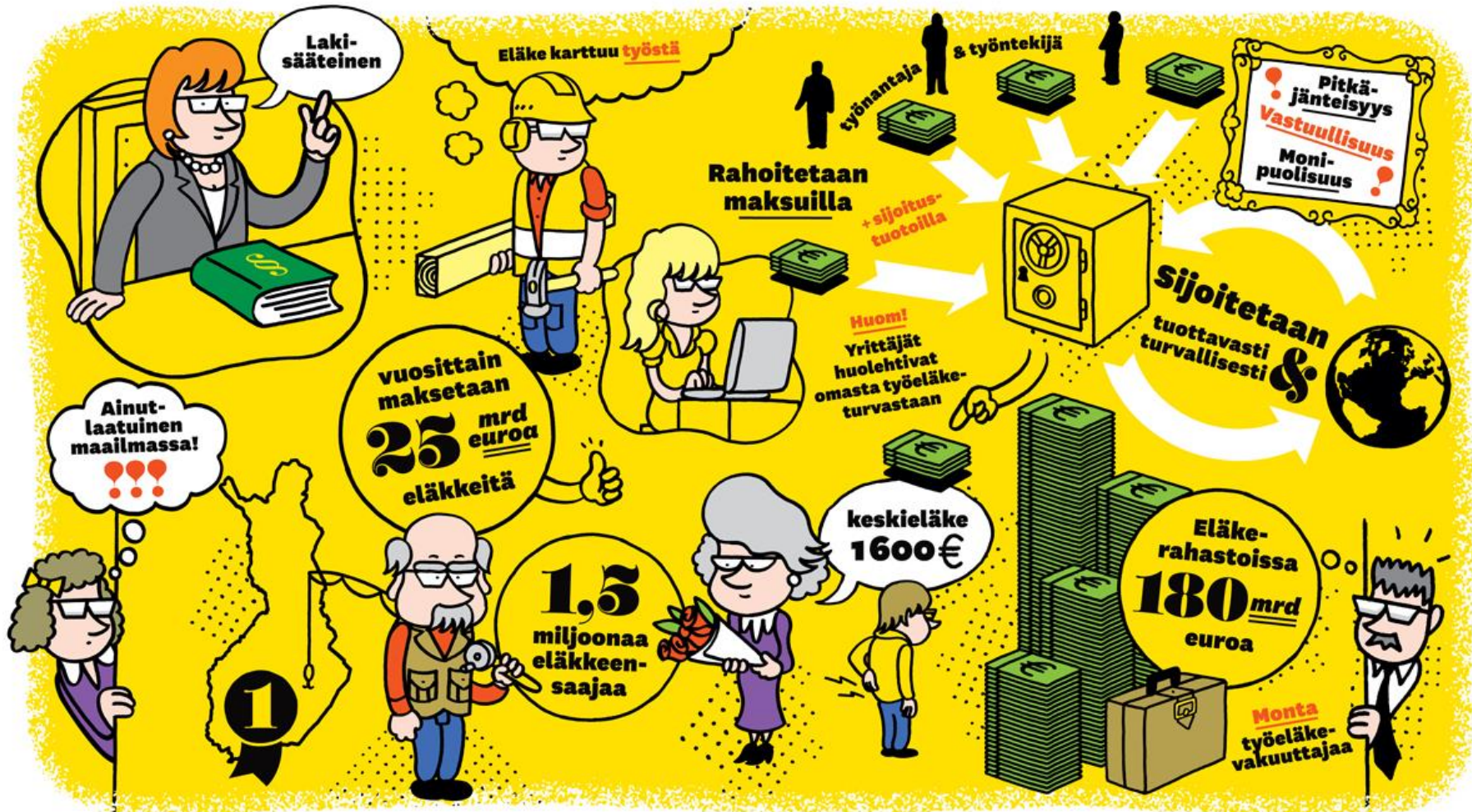
Nikolas Elomaa

edunvalvontajohtaja

Twitter: @nikolaselomaa



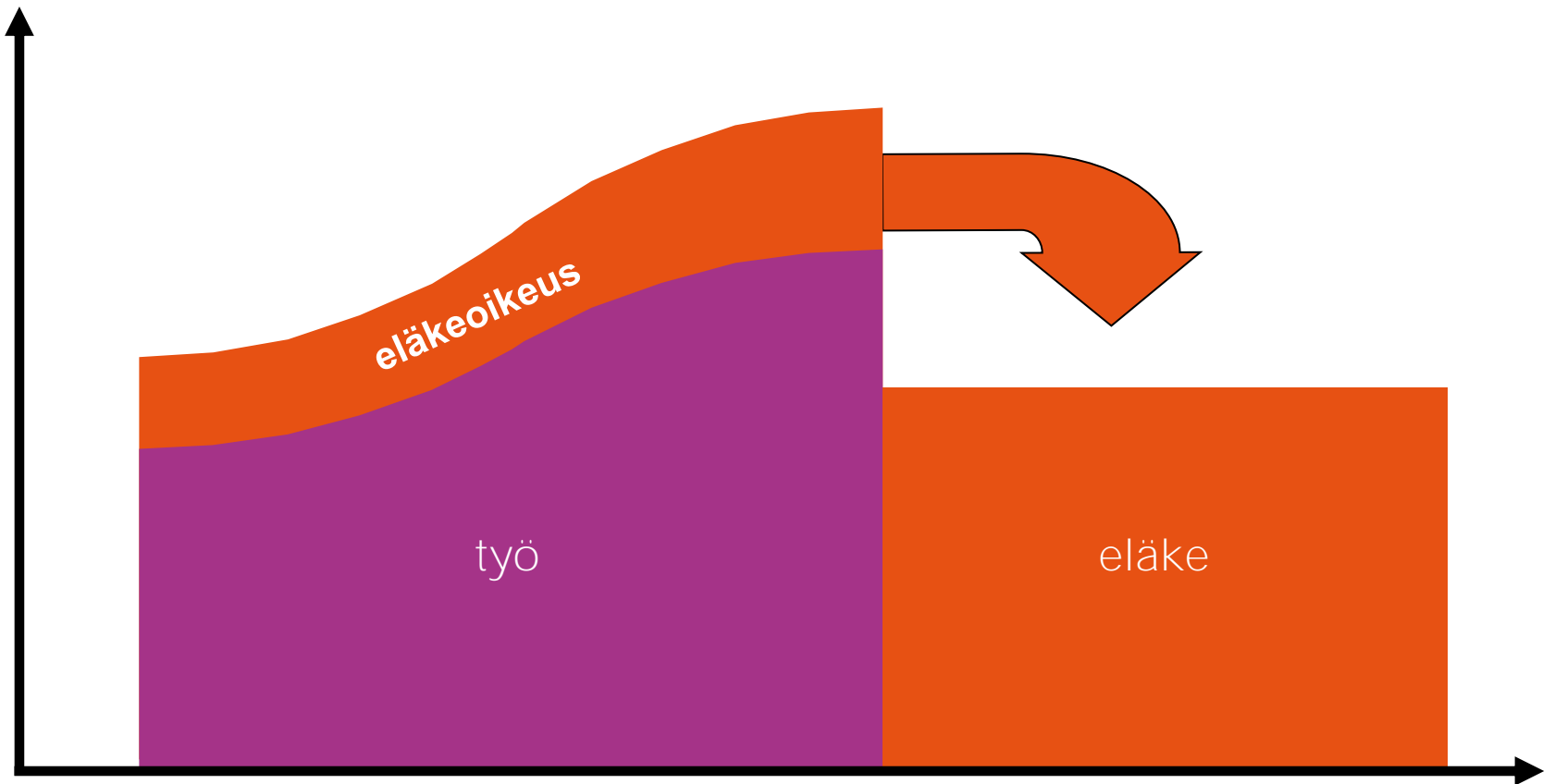
www.tela.fi/elakejarjestelma





Miksi työeläkejärjestelmä?

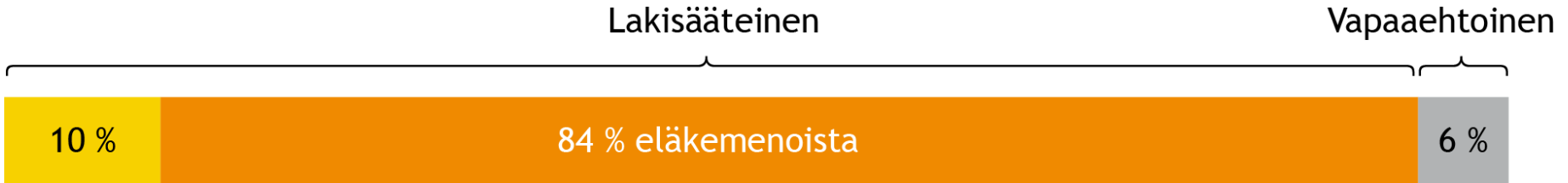
Työeläke = tulonsiirto aktiiviajalta eläkeikään



Suomen malli - lakisääteistä sosiaaliturvaa

- Työeläke on kattava eläketurva:
 - Vanhuuden
 - työkyvyttömyyden ja
 - perheen huoltajan kuoleman varalle.
- Suomalainen työeläkejärjestelmä on lakisääteinen.

Mistä eläketurva koostuu?



Perusturva:

kansaneläke ja takuueläke (2011-)

- perustuu asumiseen
- Kelan maksama
- eläkkeen määrään vaikuttavat työeläketulo ja perhesuhteet

Ansioturva:

työeläke

- perustuu työntekoon
- työeläkelaitosten maksama
- määräytyy työansioden mukaan
- vuosittaiset indeksitarkistukset

Lakisääteistä täydentävä turva: lisäeläkkeet

- yksilön itsensä tai työnantajan hankkima, tai näiden yhdistelmä
- maksajana pankit, vakuutuslaitokset, eläkesäätiöt ja eläkekassat
- määräytyy yksilöllisesti, sopimuksen mukaan

Työeläkejärjestelmämme pääperiaatteet

Ansioperusteisuus Eläke määräytyy tulojen mukaan.

Etuusperusteisuus Eläkkeen taso määräytyy ennalta sovitun kaavan mukaan.

Koskemattomuus Ansaittu eläke on turvattu. Takaa eläkelupauksen uskottavuuden.

Sukupolvisopimus Järjestelmän tulee olla reilu kaikille.

Vakuutustekniikka Elinikäisellä etuudella tasataan riskejä ihmisten välillä.

Rahastointi Osa maksuista siirretään sivuun tulevaa varten.

Hajautettu hallinto Usean toimijan malli vähentää riskejä.

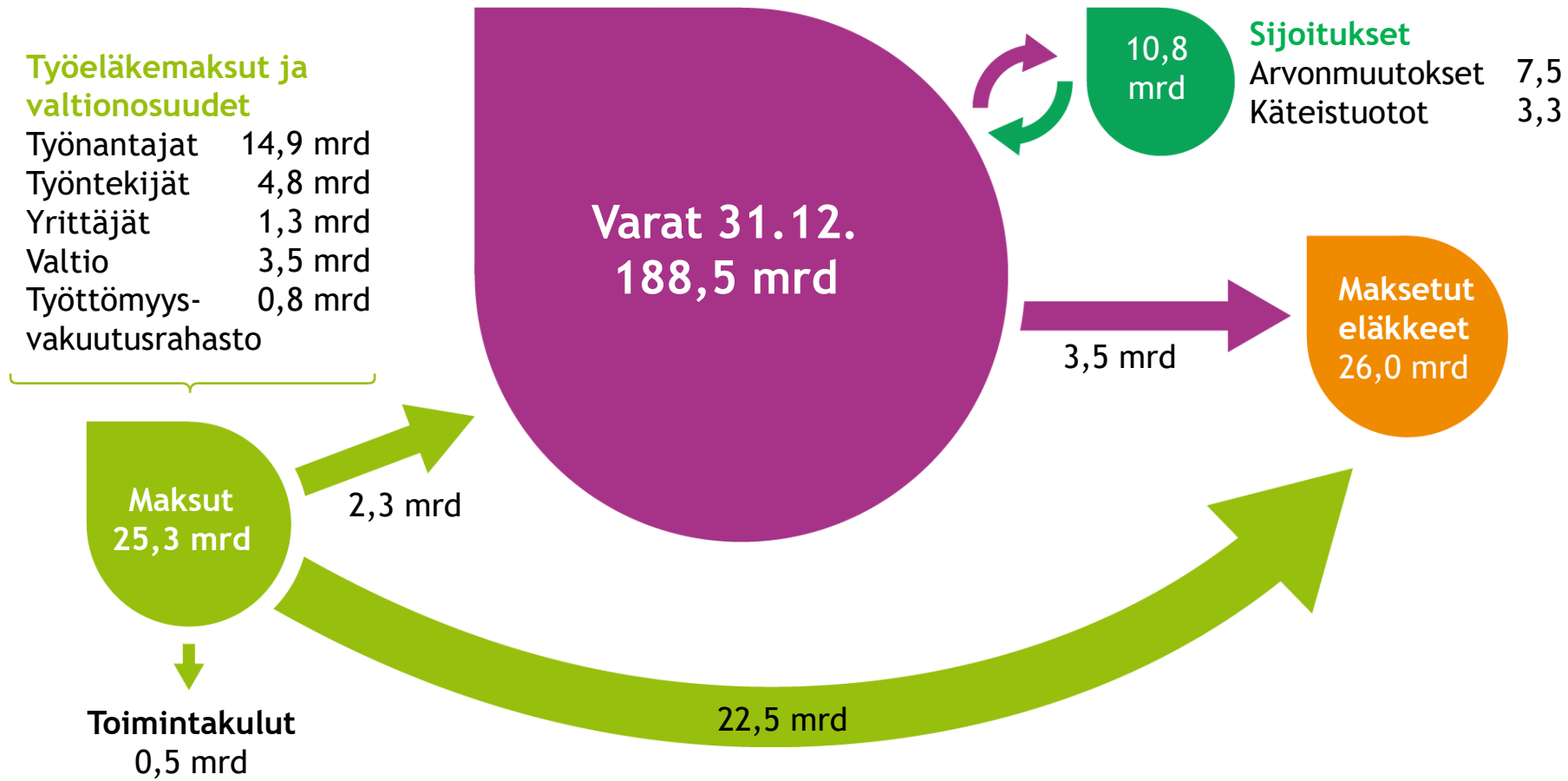


Mistä rahat työeläkkeisiin?

Kestävän työeläkejärjestelmän tekijät



Yksityisten ja julkisten alojen työeläkerahan kiertokulku 2016, mrd. euroa (ennakkotieto)





Kuka päättää työeläkkeistä?

Kolmikannan kukkanen

- Työmarkkinaosapuolten neuvottelut eläkeratkaisujen päälinjoista - maksajien intressit
- Työeläkemaksut kerätään työnantajilta ja työntekijöiltä
- Hallitus vastaa lainsäädännön kolmikantavalmistelusta
- Eduskunta säätää lait
- EU:lla ei ole päätösvaltaa suomalaiseseen eläkejärjestelmään.



Kiitos!

Nikolas Elomaa
edunvalvontajohtaja
nikolas.elomaa@tela.fi