



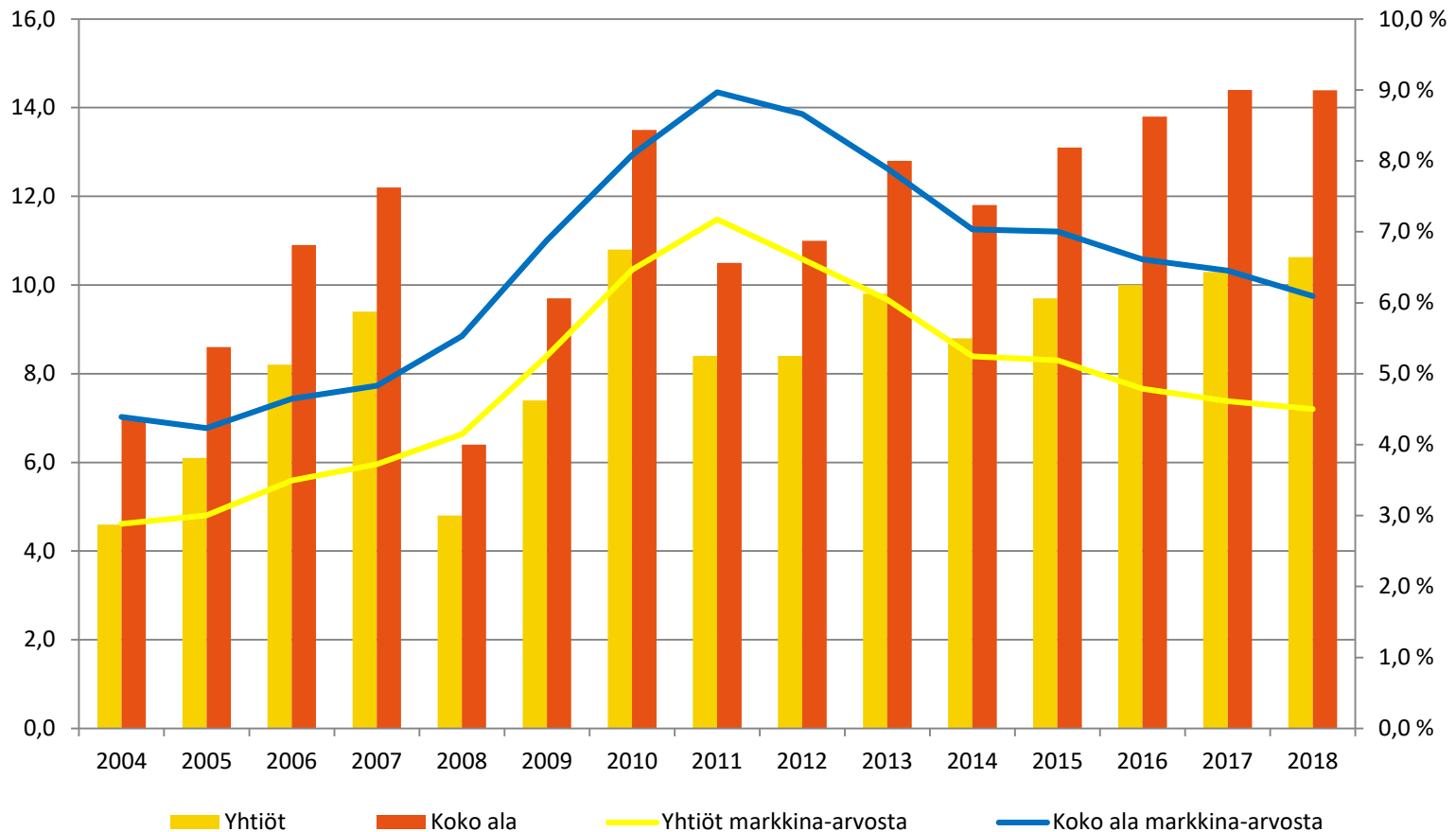
**Koko työeläkealan ja
työeläkeyhtiöiden suomalaisten
noteerattujen osakkeiden omistus ja
kaupankäynti 2004-2018**

28.3.2019



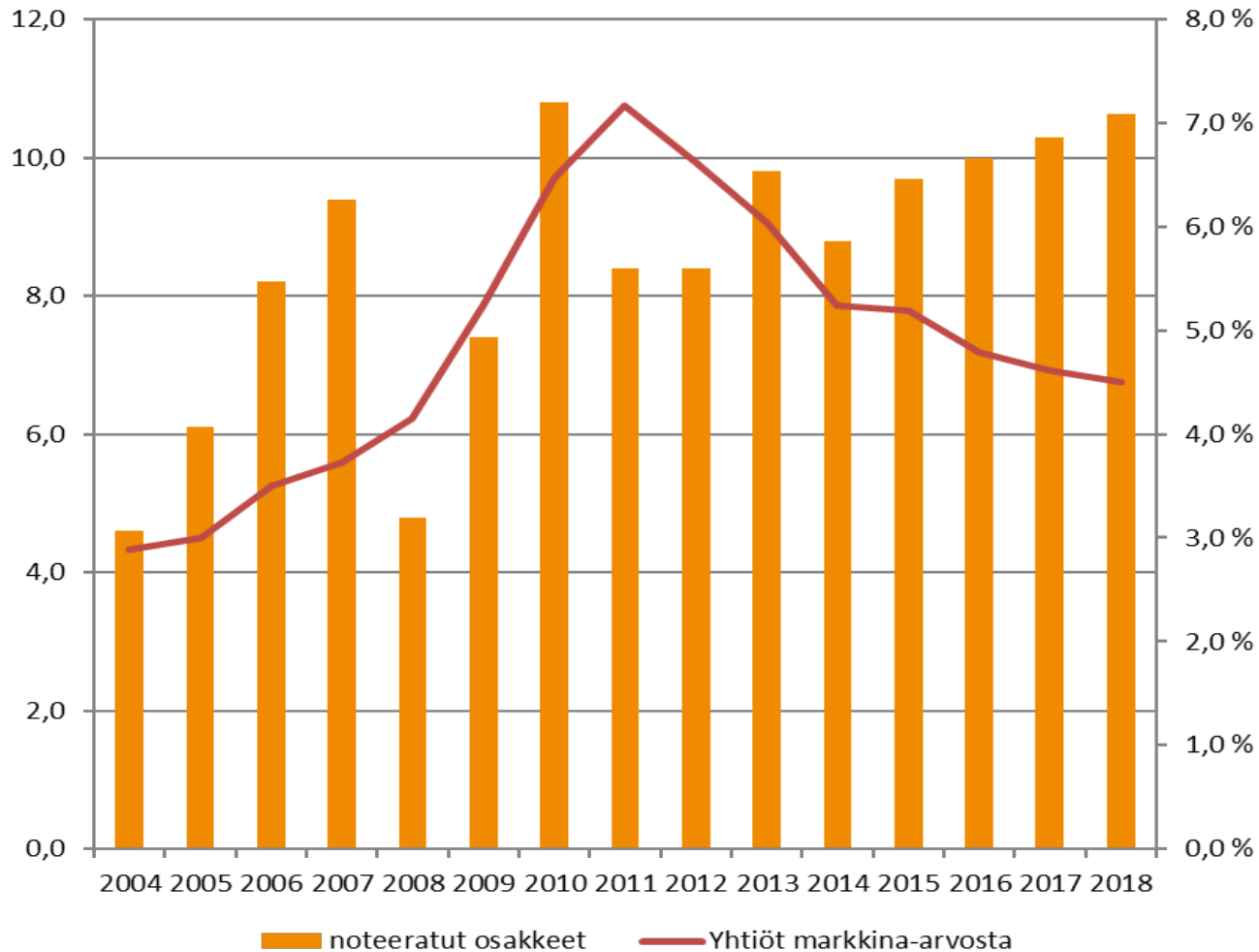
Koko työeläkealan ja työeläkeyhtiöiden omistamat suomalaiset noteeratut osakkeet vuosina 2004-2018 sekä niiden osuus Helsingin pörssin markkina-arvosta, € mrd. / %

€ mrd.

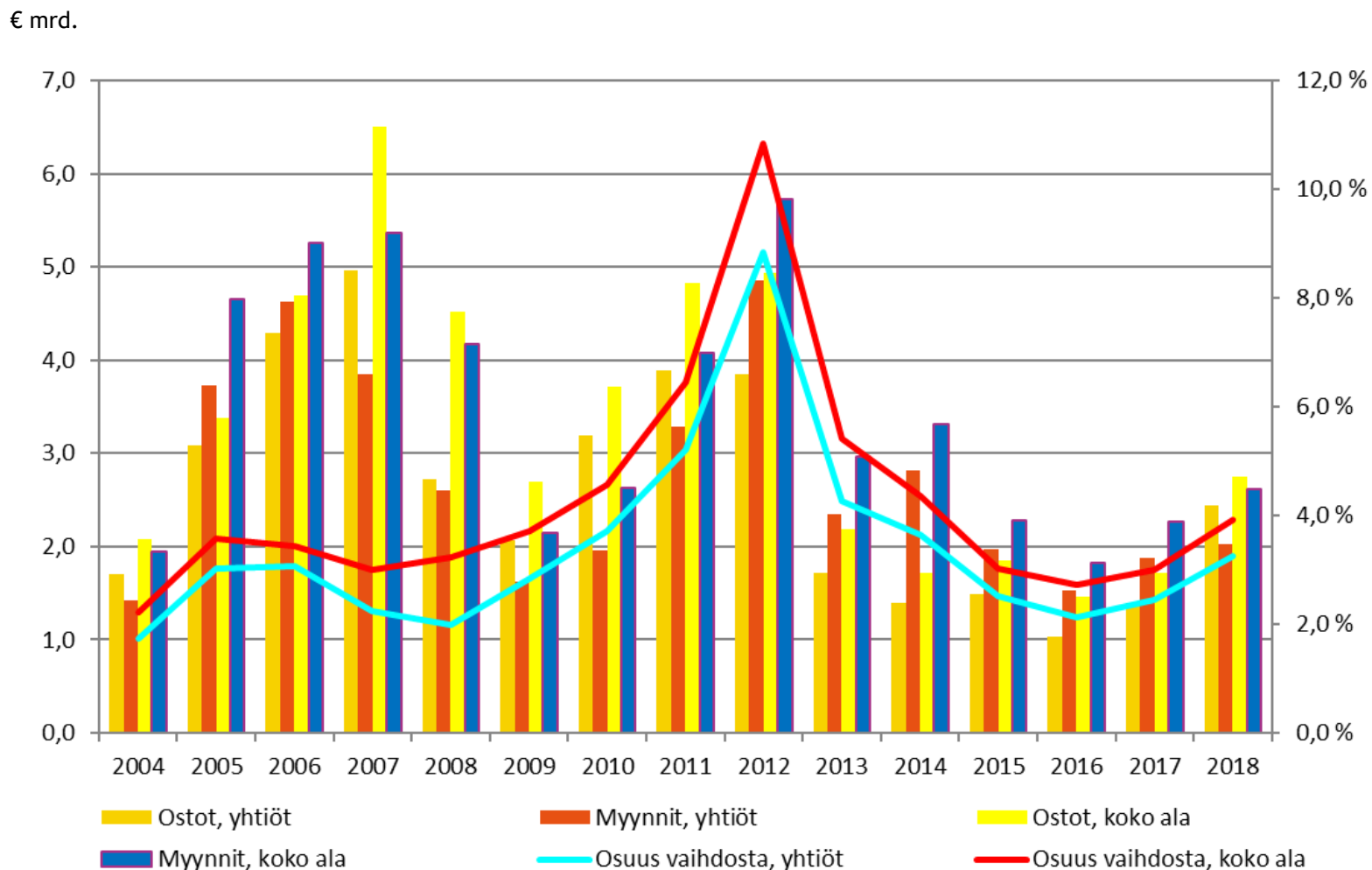


Työeläkeyhtiöiden omistamat suomalaiset noteeratut osakkeet vuosina 2004-2018 sekä niiden osuus Helsingin pörssin markkina-arvosta, € mrd. / %

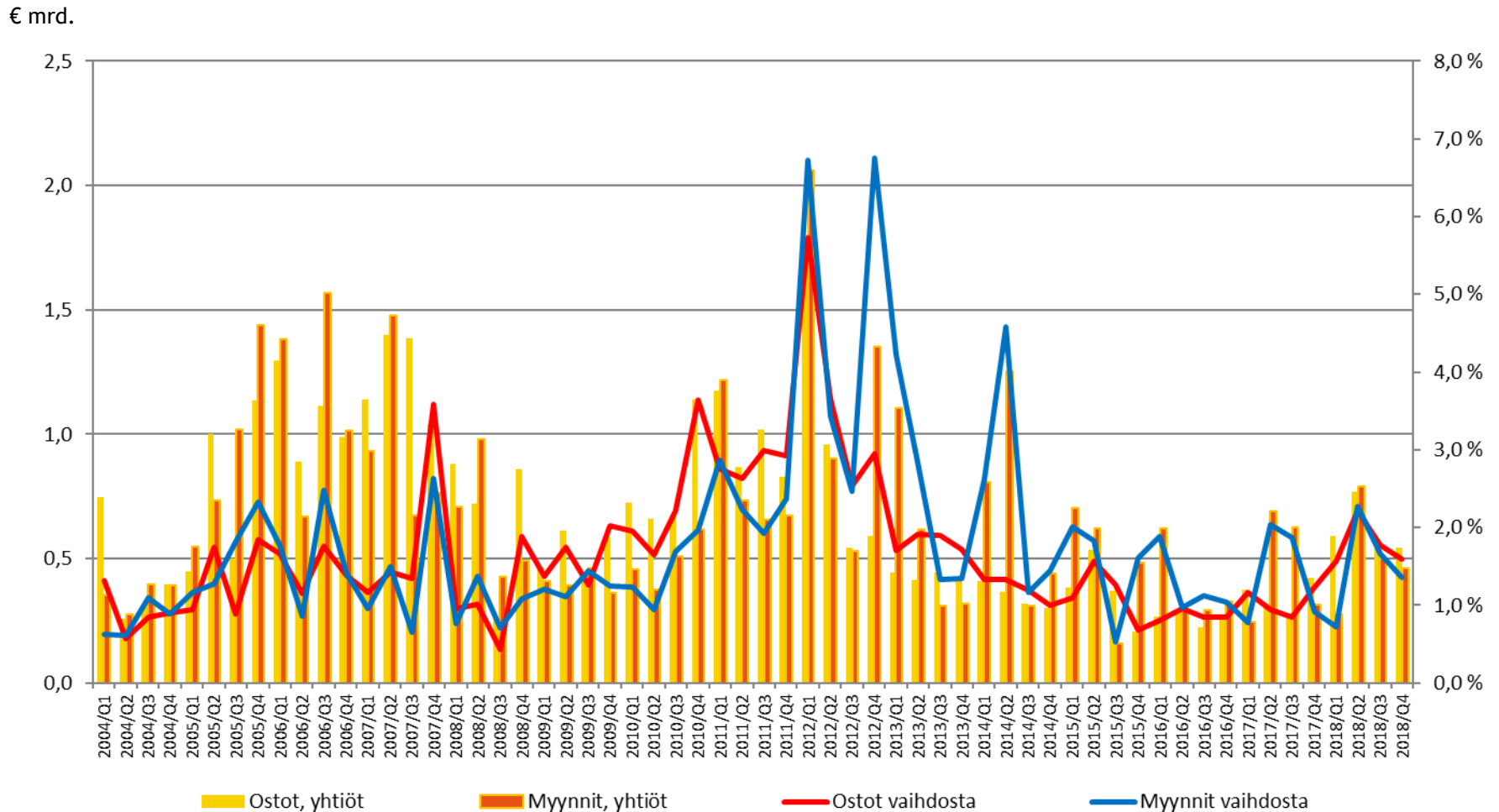
€ mrd.



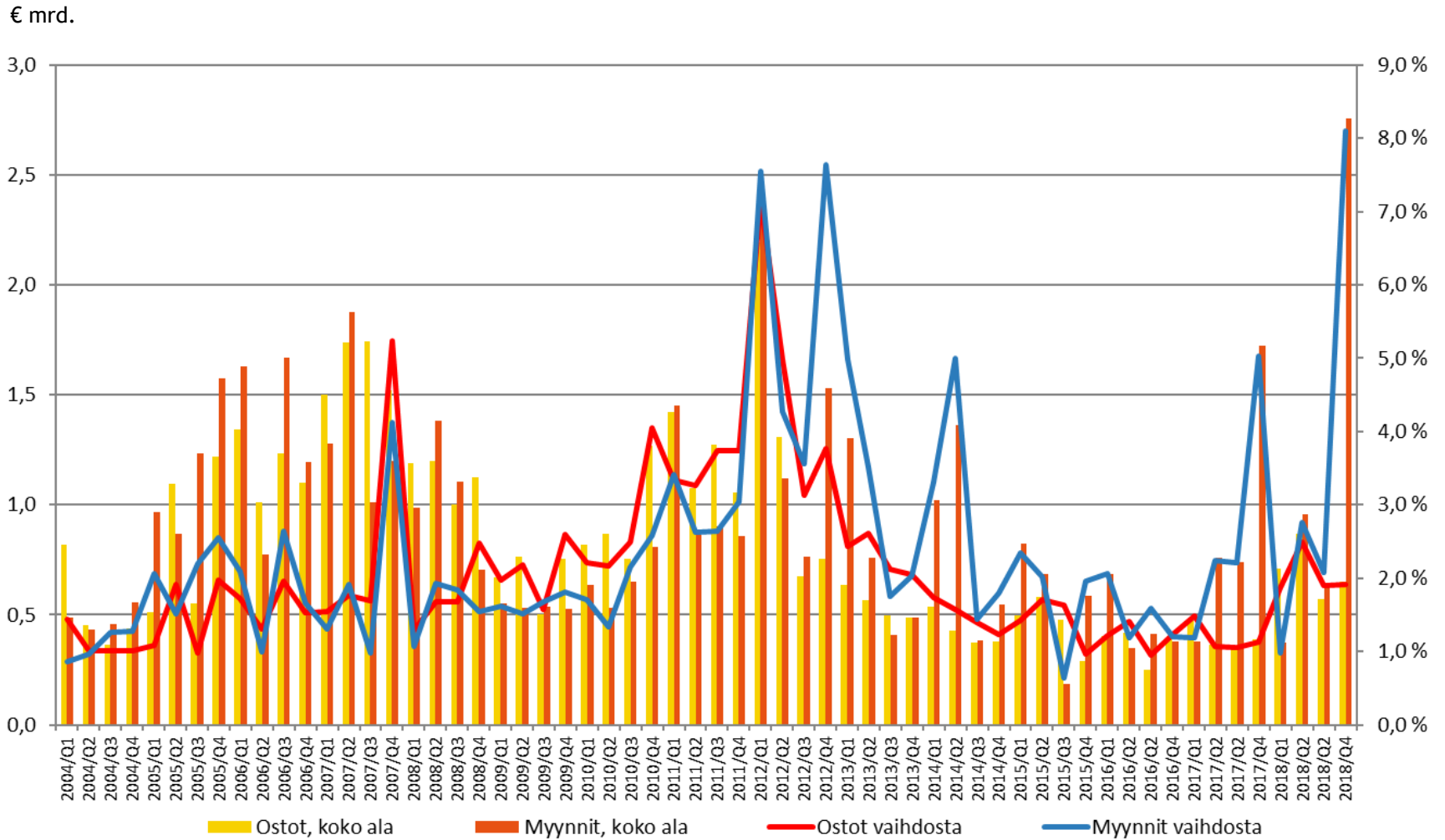
Koko työeläkealan ja työeläkeyhtiöiden suomalaisten noteerattujen osakkeiden ostot ja myynnit vuosina 2004-2018 sekä niiden osuus pörssin vaihdosta, € mrd. / %



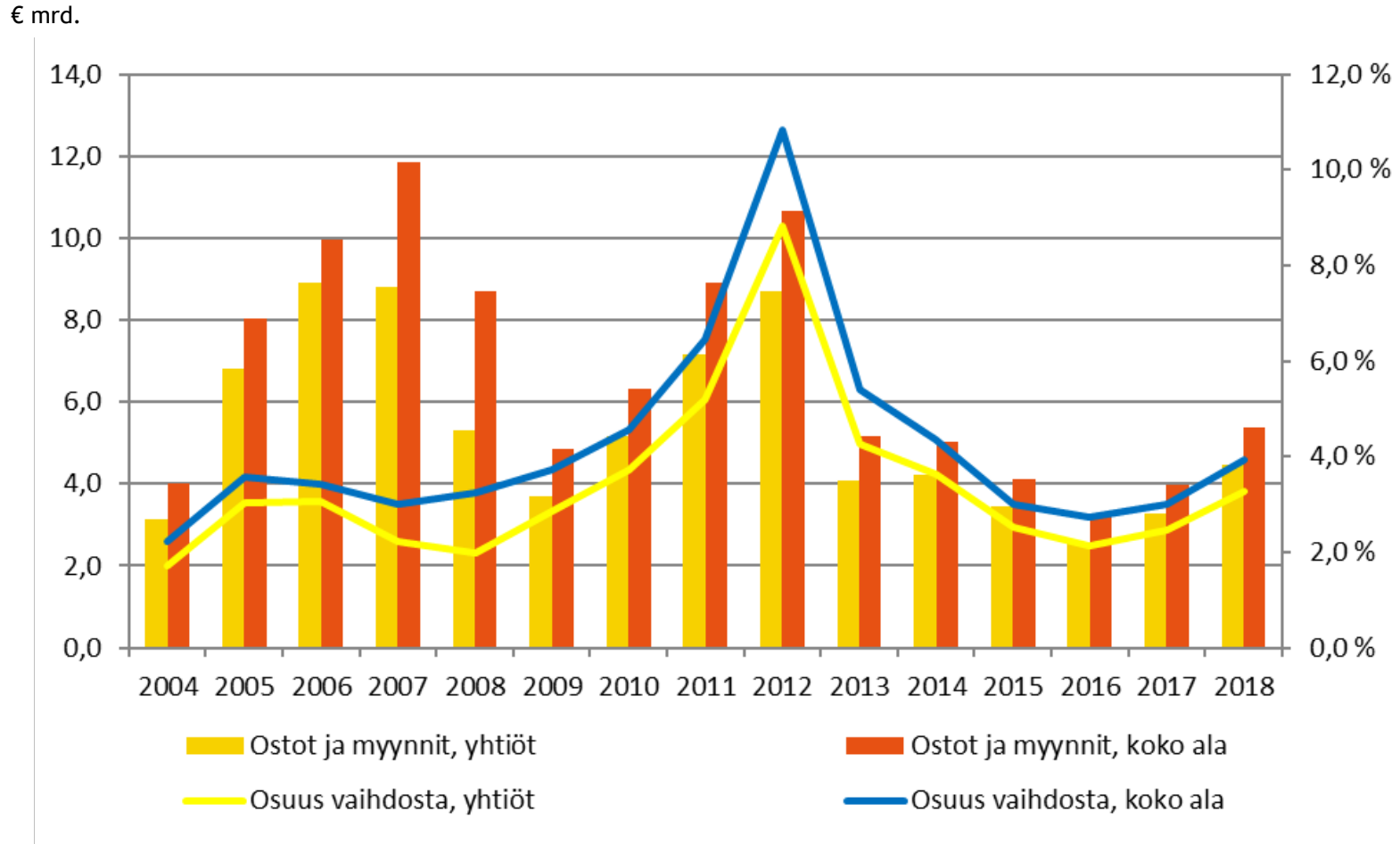
Työeläkeyhtiöiden suomalaisten noteerattujen osakkeiden ostot ja myynnit 2004-2018 sekä niiden osuus pörssin vaihdosta, € mrd./ %



Koko työeläkealan suomalaisten noteerattujen osakkeiden ostot ja myynnit 2004-2018 sekä niiden osuus pörssin vaihdosta, € mrd. / %



Koko työeläkealan ja työeläkeyhtiöiden suomalaisten noteerattujen osakkeiden ostot ja myynnit vuosina 2004-2018 sekä niiden osuus pörssin vaihdosta, € mrd. / %



Koko työeläkealan ja työeläkeyhtiöiden omistamat suomalaiset noteeratut osakkeet ja pörssin markkina-arvo vuosina 2004-2018 sekä osakkeiden osuus pörssin markkina-arvosta, € mrd. / %

Vuosi	Yhtiöt	Koko ala	Helsingin pörssin markkina-arvo	Yhtiöt markkina-arvosta	Koko ala markkina-arvosta
2004	4,6	7,0	159,5	2,9 %	4,4 %
2005	6,1	8,6	203,1	3,0 %	4,2 %
2006	8,2	10,9	234,6	3,5 %	4,6 %
2007	9,4	12,2	252,5	3,7 %	4,8 %
2008	4,8	6,4	115,7	4,1 %	5,5 %
2009	7,4	9,7	140,9	5,3 %	6,9 %
2010	10,8	13,5	167,0	6,5 %	8,1 %
2011	8,4	10,5	117,1	7,2 %	9,0 %
2012	8,4	11,0	127,0	6,6 %	8,7 %
2013	9,8	12,8	162,2	6,0 %	7,9 %
2014	8,8	11,8	167,8	5,2 %	7,0 %
2015	9,7	13,1	187,0	5,2 %	7,0 %
2016	10,0	13,8	208,8	4,8 %	6,6 %
2017	10,3	14,4	223,1	4,6 %	6,5 %
2018	10,6	14,4	236,2	4,5 %	6,1 %

Koko työeläkealan ja työeläkeyhtiöiden suomalaisten noteerattujen osakkeiden ostot ja myynnit vuosina 2004-2018 sekä niiden osuus pörssin vaihdosta, € mrd. / %

Vuosi	Ostot yhtiöt	Myynnit yhtiöt	Ostot koko ala	Myynnit koko ala	Osuus vaihdosta yhtiöt	Osuus vaihdosta koko ala	Vaihto
2004	1,7	1,4	2,1	1,9	1,7 %	2,2 %	181,2
2005	3,1	3,7	3,4	4,6	3,0 %	3,6 %	225,0
2006	4,3	4,6	4,7	5,3	3,1 %	3,4 %	290,0
2007	5,0	3,8	6,5	5,4	2,2 %	3,0 %	394,5
2008	2,7	2,6	4,5	4,2	2,0 %	3,2 %	268,9
2009	2,1	1,6	2,7	2,1	2,8 %	3,7 %	130,2
2010	3,2	2,0	3,7	2,6	3,7 %	4,6 %	138,6
2011	3,9	3,3	4,8	4,1	5,2 %	6,5 %	137,9
2012	3,8	4,8	4,9	5,7	8,8 %	10,8 %	98,4
2013	1,7	2,4	2,2	3,0	4,3 %	5,4 %	95,1
2014	1,4	2,8	1,7	3,3	3,6 %	4,4 %	115,4
2015	1,5	2,0	1,8	2,3	2,5 %	3,0 %	137,0
2016	1,0	1,5	1,5	1,8	2,1 %	2,7 %	120,1
2017	1,4	1,9	3,0	2,6	2,5 %	3,0 %	133,2
2018	2,4	2,0	2,8	2,6	3,3 %	3,9 %	136,9