



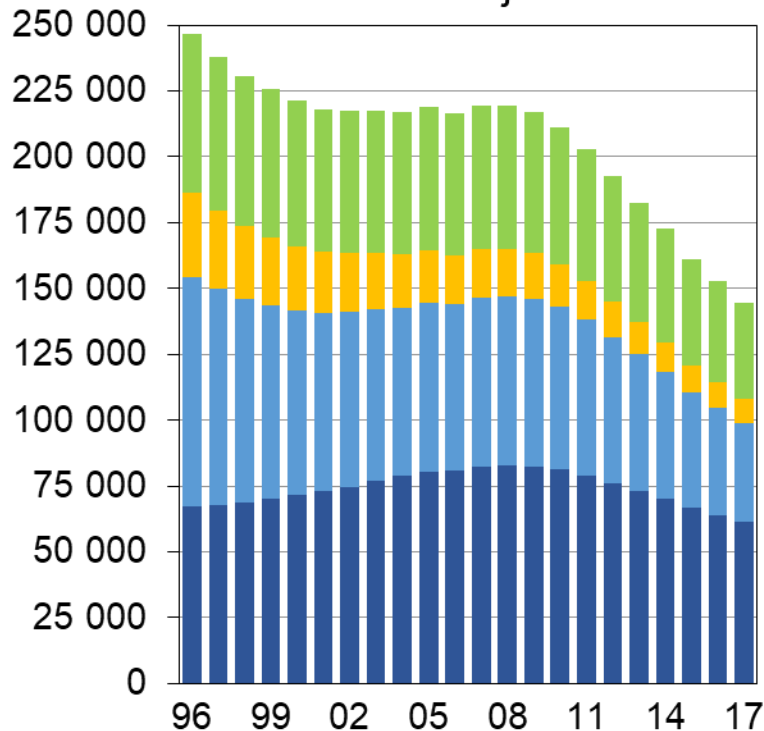
# Työkyvyttömyyseläkkeet 2017

Lähde: Eläketurvakeskus,  
[Suomen työeläkkeensaajat 2017 -  
tilastoraportti](#)

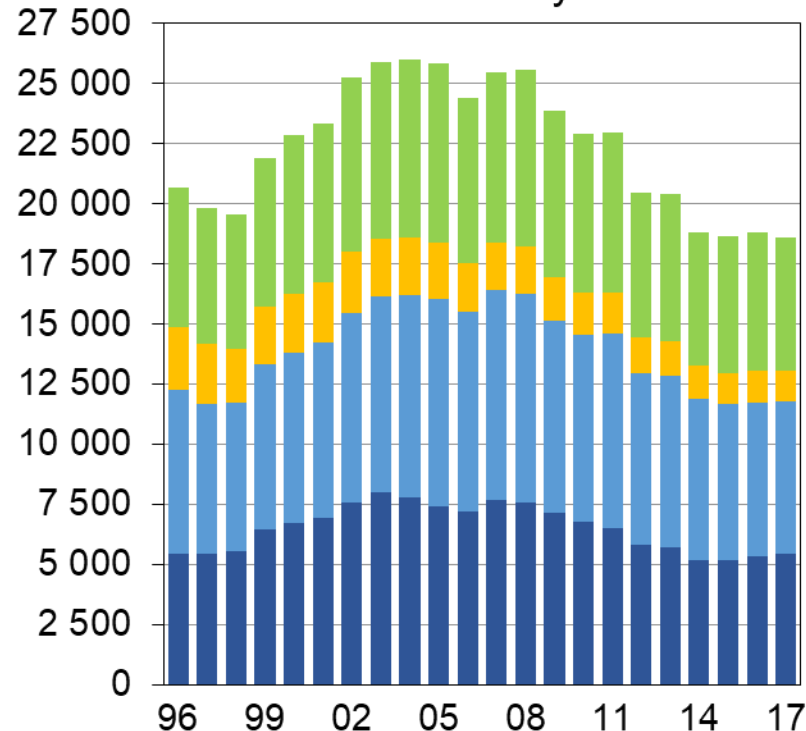


# Työkyvyttömyyseläkkeellä olleet ja eläkkeelle siirtyneet sairauspääryhmän mukaan vuosina 1996–2017 (työeläkkeet)

Eläkkeensaajat 31.12.



Eläkkeelle siirtyneet



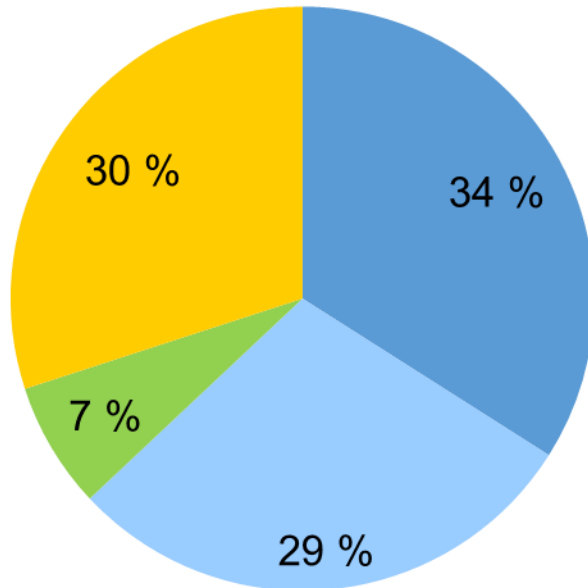
Mielenterveyden ja käyttäytymisen häiriöt
  Tuki- ja liikunta-elintensairaudet

Verenkiertoelinten sairaudet
  Muut sairaudet

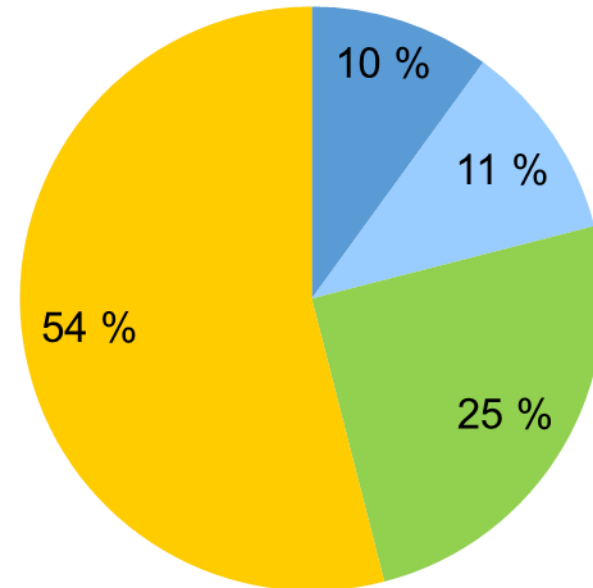
Lähde: Tiina Palotie-Heino, Eläketurvakeskus

# Työeläkejärjestelmästä vuonna 2017 työkyvyttömyyseläkkeelle siirtyneet (18 600)

Sairauspääryhmittäin



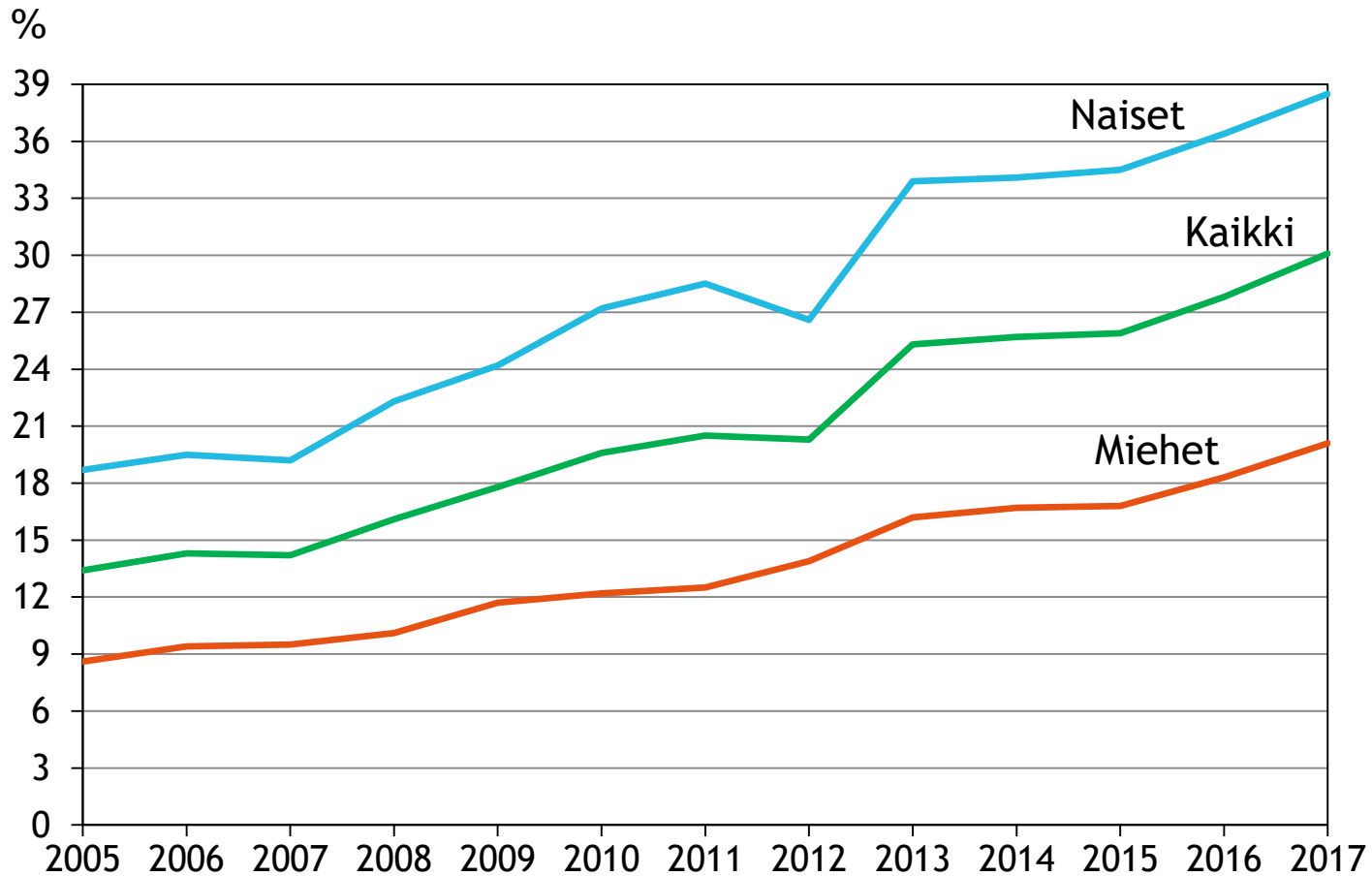
Ikäryhmittäin



Tuki- ja liikuntaelinten sairaudet	Alle 35-vuotiaat
Mielenterveyden ja käyttäytymisen häiriöt	35–44-vuotiaat
Verenkiertoelinten sairaudet	45–54-vuotiaat
Muut sairaudet	55–62-vuotiaat

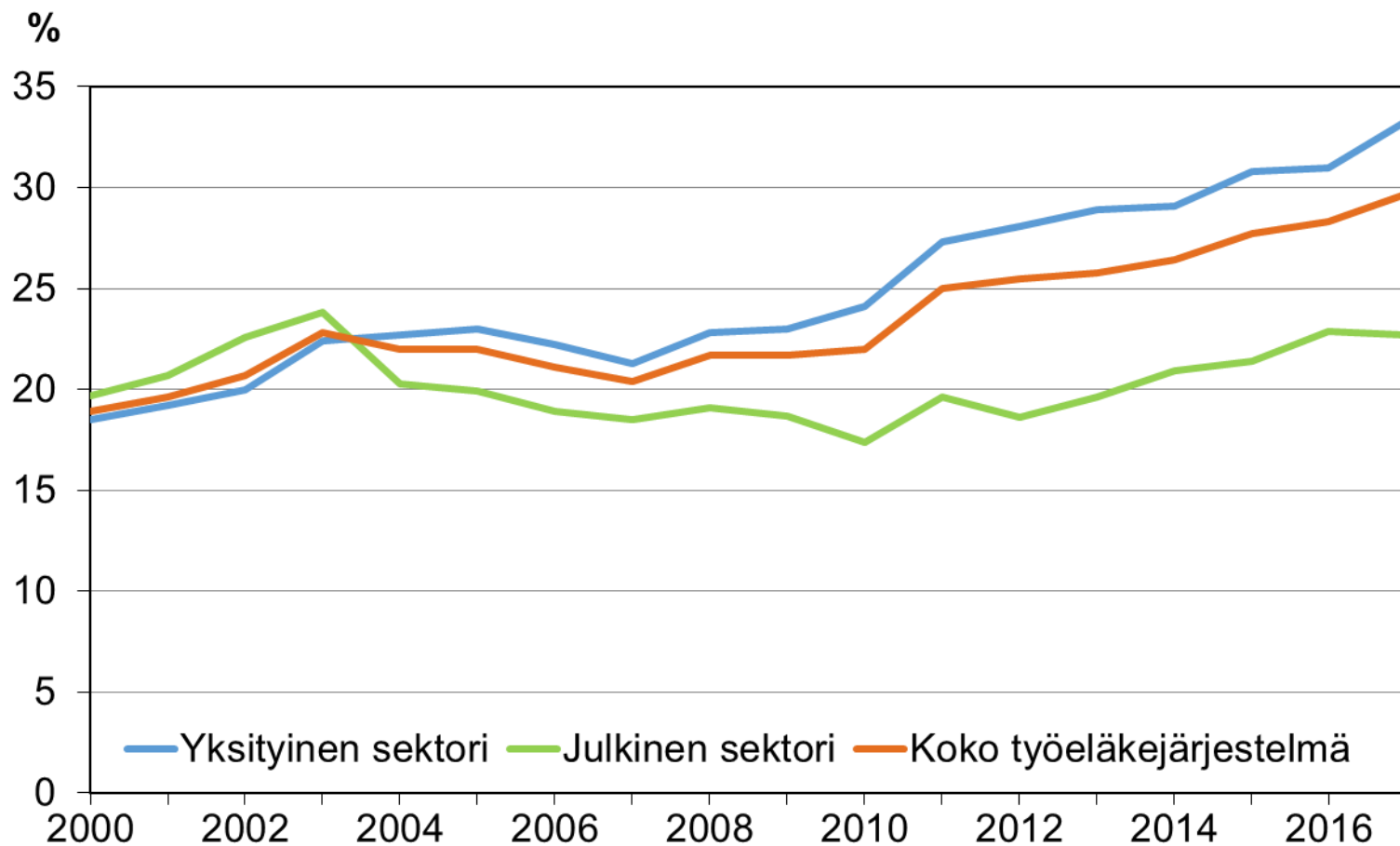
Lähde: Tiina Palotie-Heino, Eläketurvakeskus

# Osatyökyvyttömyyseläkkeelle siirtyneiden osuus kaikista työkyvyttömyyseläkkeelle siirtyneistä vuosina 2005-2017



Lähde: Tiina Palotie-Heino, Eläketurvakeskus

# Työkyvyttömyyseläkkeiden hylkäysprosentti työeläkejärjestelmässä vuosina 2000–2017



Lähde: Tiina Palotie-Heino, Eläketurvakeskus