



# Työeläkejärjestelmän päätöksenteko ja peruseriaatteet

Nuorten työeläkekoulu 6.6.2019

Nikolas Elomaa

Edunvalvontajohtaja

Twitter: @nikolaselomaa



# Hallitusohjelman työeläkejärjestelmään liittyvät kirjaukset

1. Osinkojen lähdevero: **selvitys**, onko mahdollista ottaa käyttöön, kv-vertailu sekä verosopimusten kartoittaminen.

2. YTJ-rekisterin laajentaminen (velvoitteiden hoitaminen), osana harmaan talouden torjuntaa.

### 3. **Seurantaan**

julkisuuslain soveltamisalan laajentaminen (ei koske välittömästi yksityistä sektoria).

4. Yrittäjien eläketurvan parantaminen (keinojen ja mahdollisuuksien selvitys).

5. **Seurantaan**: kilpailuvalvonnan kehittäminen: toimivaltuudet, sanktiot ja resurssit (vaikuttaako työeläkealaan?).

6. Kuntoutusjärjestelmän uudistaminen kuntoutuskomitean esitysten pohjalta.

7. Osatyökyvyttömyyden lineaarinen malli otetaan käyttöön.

8. **Seurantaan**: työsopimuslain täsmentäminen/työsuhteen tunnusmerkit (voi vaikuttaa YEL/TyEL -rajanvetoon).

9. Vakuutuslääkärijärjestelmän epäkohtien korjaaminen (StV 33/2018 mukaisesti).

10. Takuu/kansaneläkkeiden korotus 50 €.

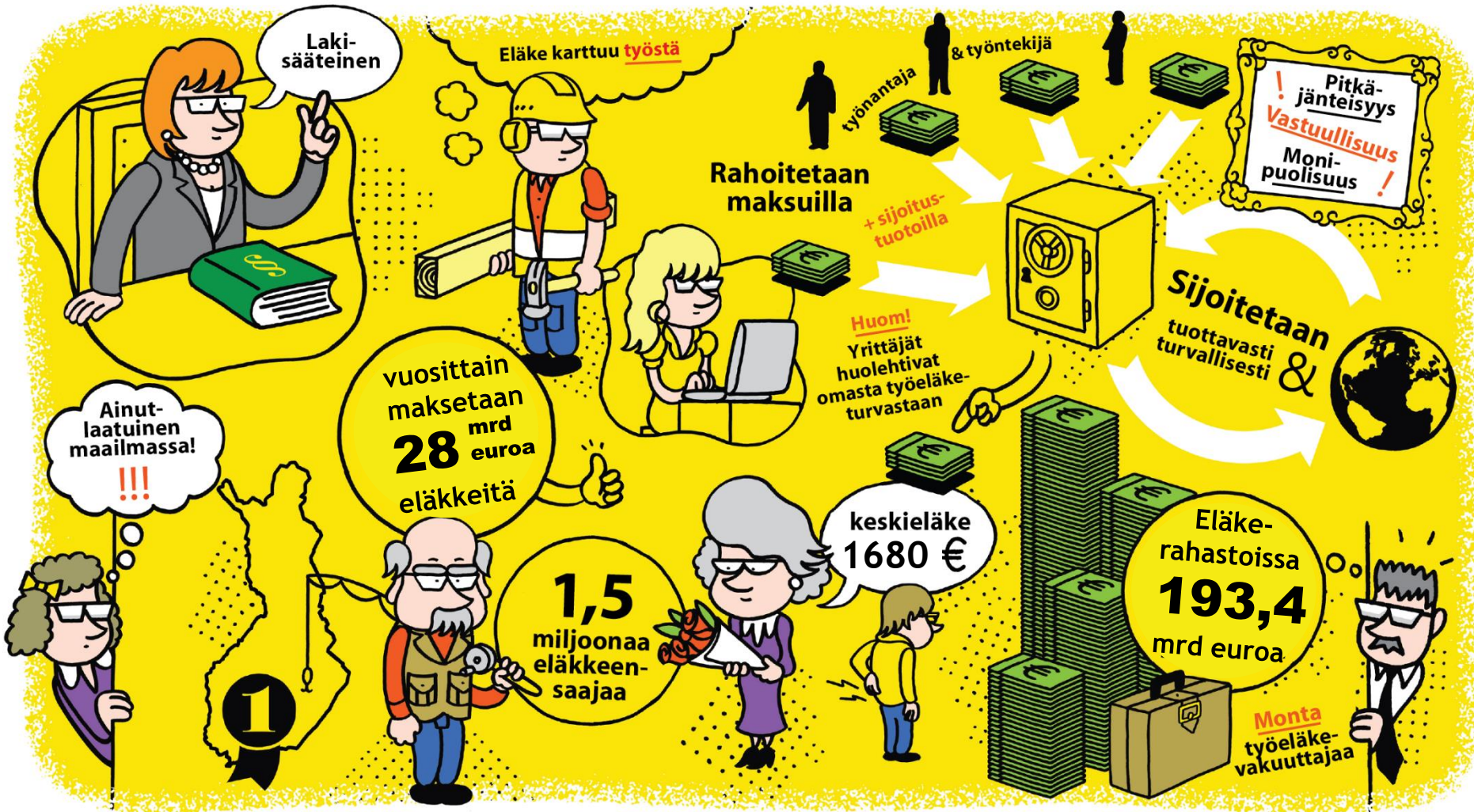
11. Kolmikaintainen selvitys pienempien työeläkkeiden korottamiseksi (avoin kirjaus, pitää oletettavasti sisällään myös indeksit). Osana tätä selvitetään alle 1400 € työeläkkeiden korotus maksuja TyEL -maksua nostamatta.

12. Valmistellaan eläkejärjestelmien yhdistäminen (erillisyystr. pohjalta).

13. Työeläkepoliittiset yleiset tavoitteet: taloudellinen huoltosuhde, riittävä taso, rahoituksen kestävyys ja sukupolvien välinen oikeudenmukaisuus. Muutokset kolmikantaisesti.

14. Tulorekisterin hyödyntäminen laajemmin.

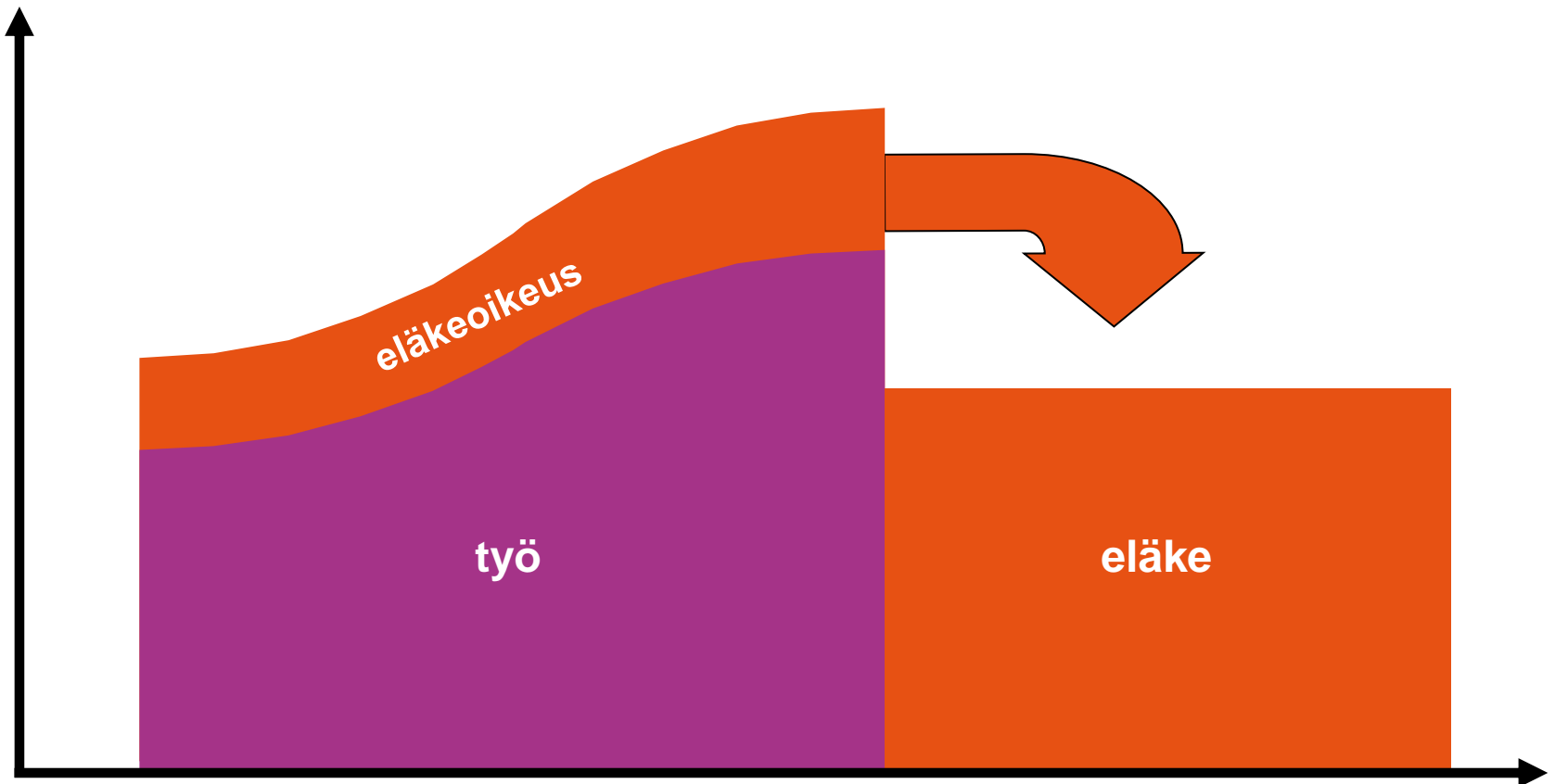
# www.tela.fi/elakejarjestelma





**Miksi työeläkejärjestelmä?**

# Työeläke = tulonsiirto aktiiviajalta eläkeikään



# Suomen malli - lakisääteistä sosiaaliturvaa

- Työeläke on kattava eläketurva

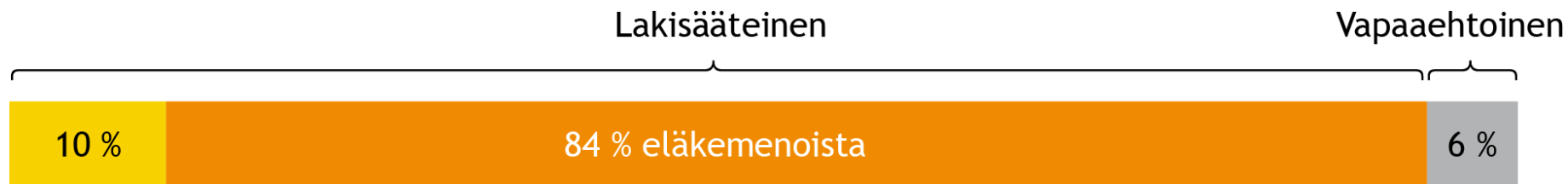
Vanhuus

Työkyvyttömyys

Perheen  
huoltajan  
kuolema

- Suomalainen työeläkejärjestelmä on lakisääteinen.

# Mistä eläketurva koostuu?



## Perusturva:

### kansaneläke ja takuueläke (2011-)

- perustuu asumiseen
- Kelan maksama
- eläkkeen määrään vaikuttavat työeläketulo ja perhesuhteet

## Ansioturva:

### työeläke

- perustuu työntekoon
- työeläkelaitosten maksama
- määräytyy työansioden mukaan
- vuosittaiset indeksitarkistukset

## Lakisääteistä täydentävä turva:

### lisäeläkkeet

- yksilön itsensä tai työnantajan hankkima, tai näiden yhdistelmä
- maksajana pankit, vakuutuslaitokset, eläkesäätiöt ja eläkekassat
- määräytyy yksilöllisesti, sopimuksen mukaan

# Työeläkevakuutus turvaa ja jakaa riskejä

## Ansioperusteisuus

Eläke määräytyy tulojen mukaan.

## Etuusperusteisuus

Eläkkeen taso määräytyy ennalta sovitun kaavan mukaan.

## Koskemattomuus

Ansaittu eläke on turvattu. Takaa eläkelupauksen uskottavuuden.

## Sukupolvisopimus

Järjestelmän tulee olla reilu kaikille.

## Vakuutustekniikka

Elinikäisellä etuudella tasataan riskejä ihmisten välillä.

## Rahastointi

Osa maksuista sijoitetaan tulevaa varten.

## Hajautettu hallinto

Usean toimijan malli vähentää riskejä.



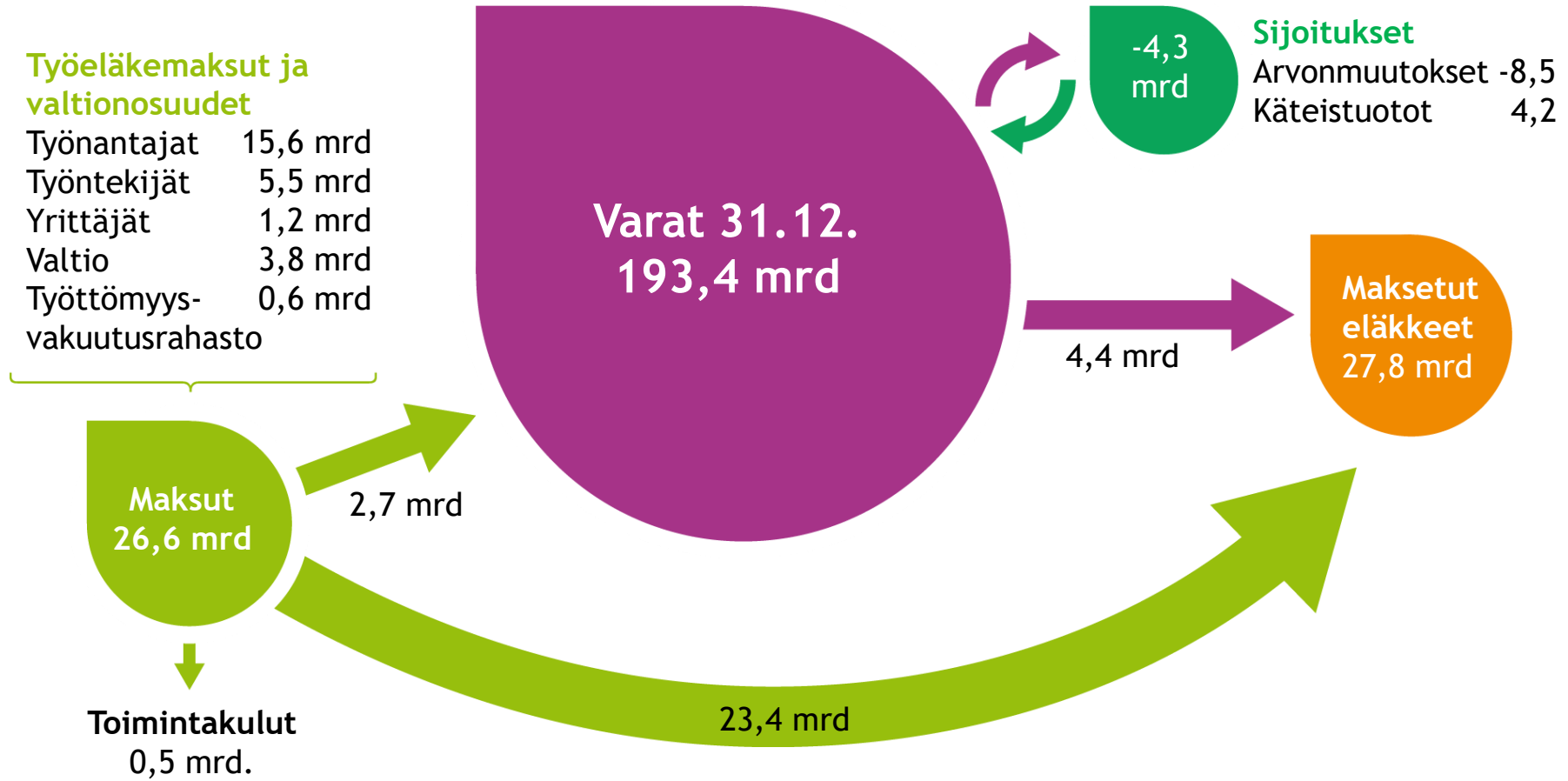


**Mistä rahat työeläkkeisiin?**

# Kestävän työeläkejärjestelmän tekijät



# Yksityisten ja julkisten alojen työeläkerahan kiertokulku 2018, euroa (arvio)





**Kuka päättää työeläkkeistä?**

# Kolmikannan kukkanen

- Työmarkkinaosapuolten neuvottelut eläkeratkaisujen päälinjoista - maksajien intressit
- Työeläkemaksut kerätään työnantajilta ja työntekijöiltä
- Hallitus vastaa lainsäädännön kolmikantavalmistelusta
- Eduskunta säätää lait
- EU:lla ei ole päätösvaltaa suomalaiseseen eläkejärjestelmään.



**Kiitos!**

**Nikolas Elomaa**

[nikolas.elomaa@tela.fi](mailto:nikolas.elomaa@tela.fi)