



Eläkkeiden rahoitus yksityis- ja julkisaloilla

Ensimmäinen syventävä koulutus, webinaari 5
11.5.2020

Hanna Mäkinen
Matemaatikko
Twitter: @HannaMaek



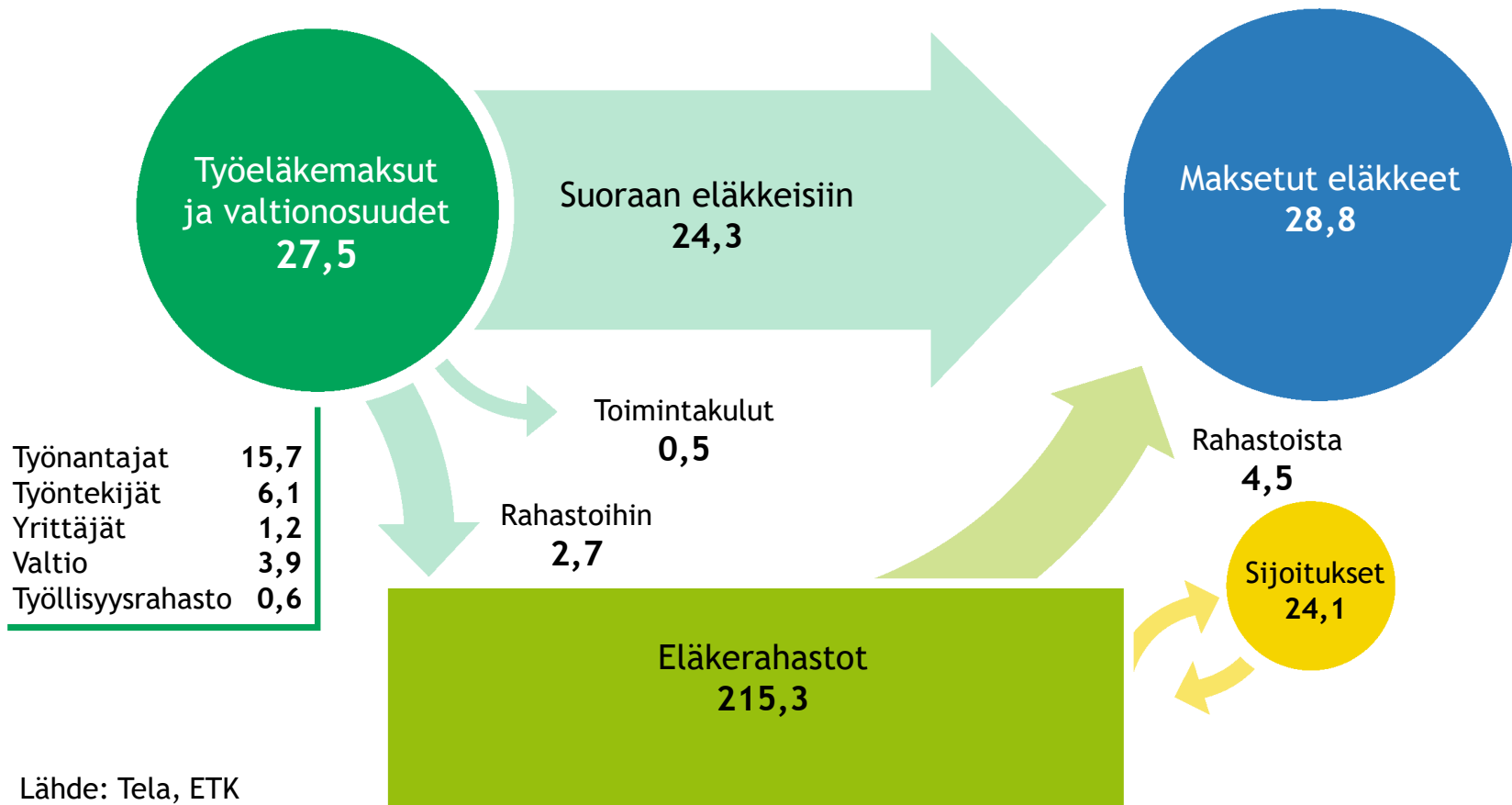
Tavoitteet



Sisältö

1. Eläkkeiden rahoitustavat
2. Työeläkemaksut yksityis- ja julkisaloilla
3. Mikä vaikuttaa maksuun?
4. Maksujen määräytymisprosessi

Yksityisten ja julkisten alojen työeläkerahan kiertokulku 2019, miljardia euroa (ennakkotieto)



Yleistä rahoituksesta

- Eläkkeet voidaan rahoittaa
 - Jakojärjestelmällä
 - Rahastoivalla järjestelmällä
 - Osittain rahastoivalla järjestelmällä

Jakojärjestelmä

Maksut
= eläkkeet +
hoitokulut

- Maksu ja etuus kohdistuu eri sukupolville
- Yksinkertainen
- Kestävyyseriski

Rahastoiva järjestelmä

**Maksut + rahastojen
tuotot
= eläkkeet +
hoitokulut**

- Maksu ja etuus kohdistuu samalle sukupolvelle
- Rahastoille saatava tuotto mahdollistaa matalammat maksut
- Sijoitusriski

Osittain rahastoiva järjestelmä

**Maksut + rahastojen
tuotot
= eläkkeet +
hoitokulut**

- Hybridimalli
- Rahastoille saatava tuotto mahdollistaa matalammat maksut
- Monimutkainen, mutta joustava

Työeläkkeiden rahoitus eri lakien mukaan

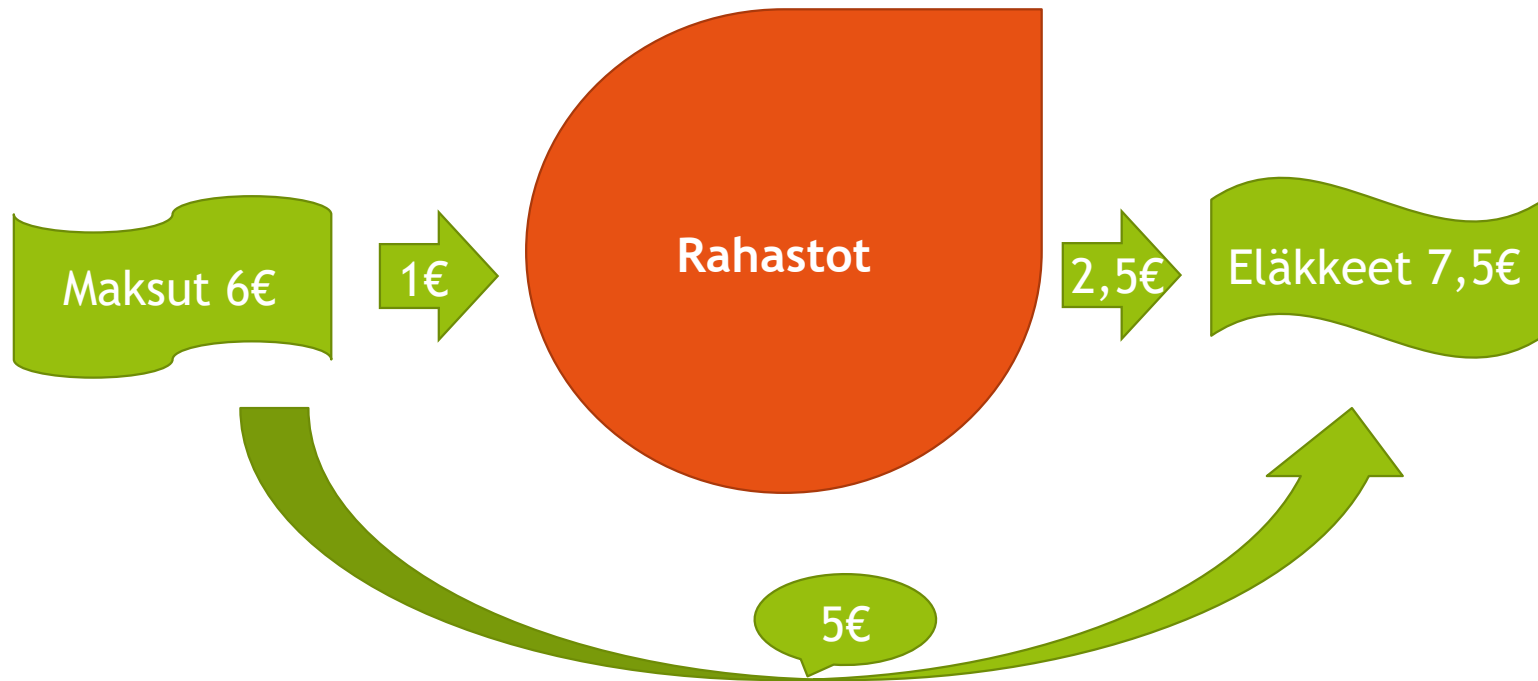
	Rahoitus	Muuta
TyEL <i>Työntekijän eläkelaki</i>	Osittain rahastoiva	
MEL <i>Merimieseläkelaki</i>	Osittain rahastoiva	Valtio kustantaa osan eläkemenosta
YEL ja MYEL <i>Yrittäjien eläkelaki</i> ja <i>Maatalousyrittäjien eläkelaki</i>	Jakojärjestelmä	Valtio maksaa eläkemenon, johon maksutulo ei riitä. Mahdollinen ylijäämä rahastoidaan.
JuEL <i>Julkisten alojen eläkelaki</i> (valtio ja kunnat)	Jakojärjestelmä	Suuret puskurirahastot



Kannattaako rahastoida?

Yksinkertaistettu esimerkki yksityisalojen puolelta

Korkoa korolle -efekti!

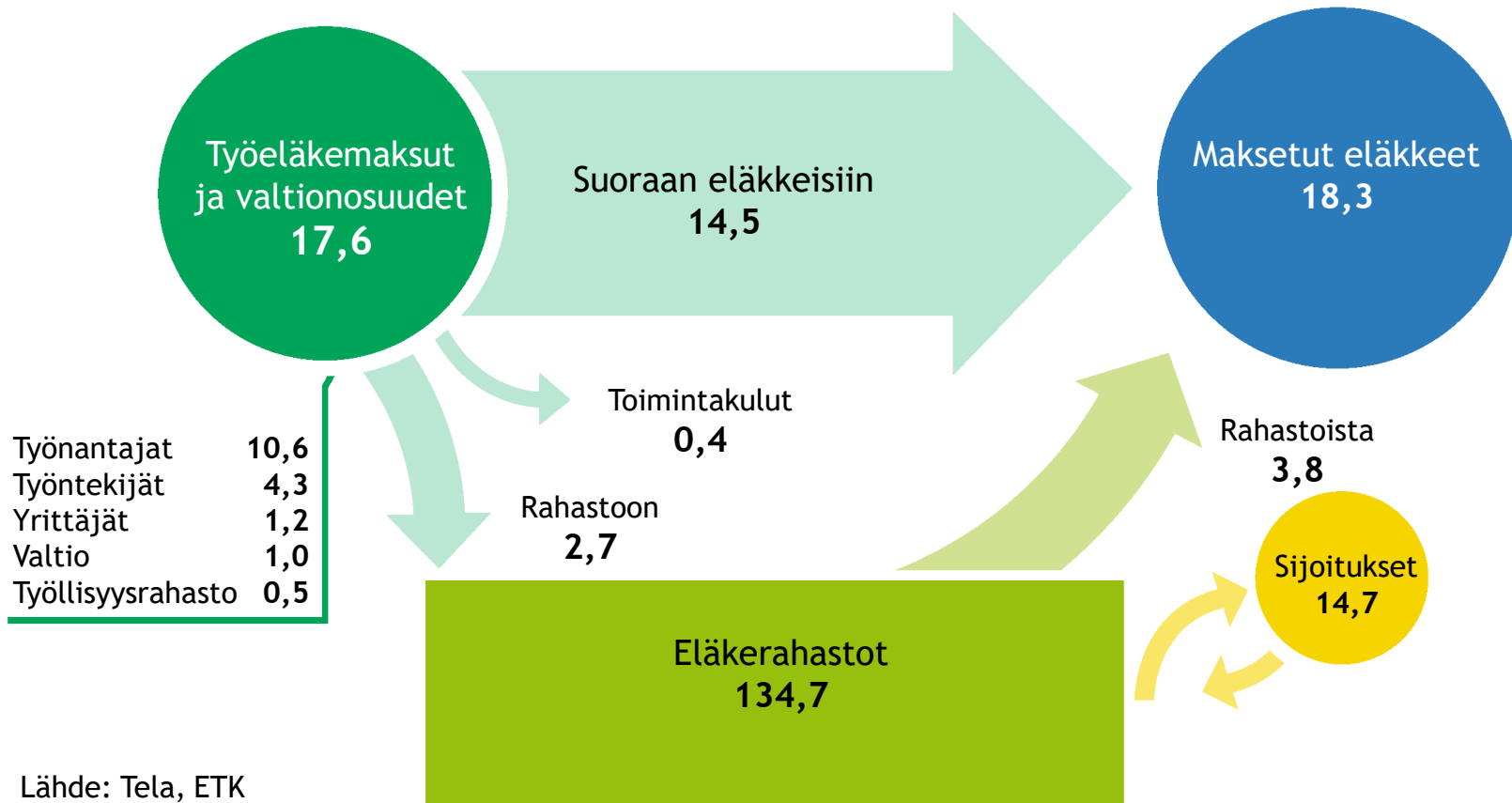


**Rahastoimalla tarvittavia
eläkevaroja etukäteen,
voidaan välttyä äkillisiltä
maksun korotuksilta.**



Yksityisalojen eläkejärjestelmien rahoitus

Yksityisten alojen työeläkerahan kiertokulku 2019, miljardia euroa (ennakkotieto)





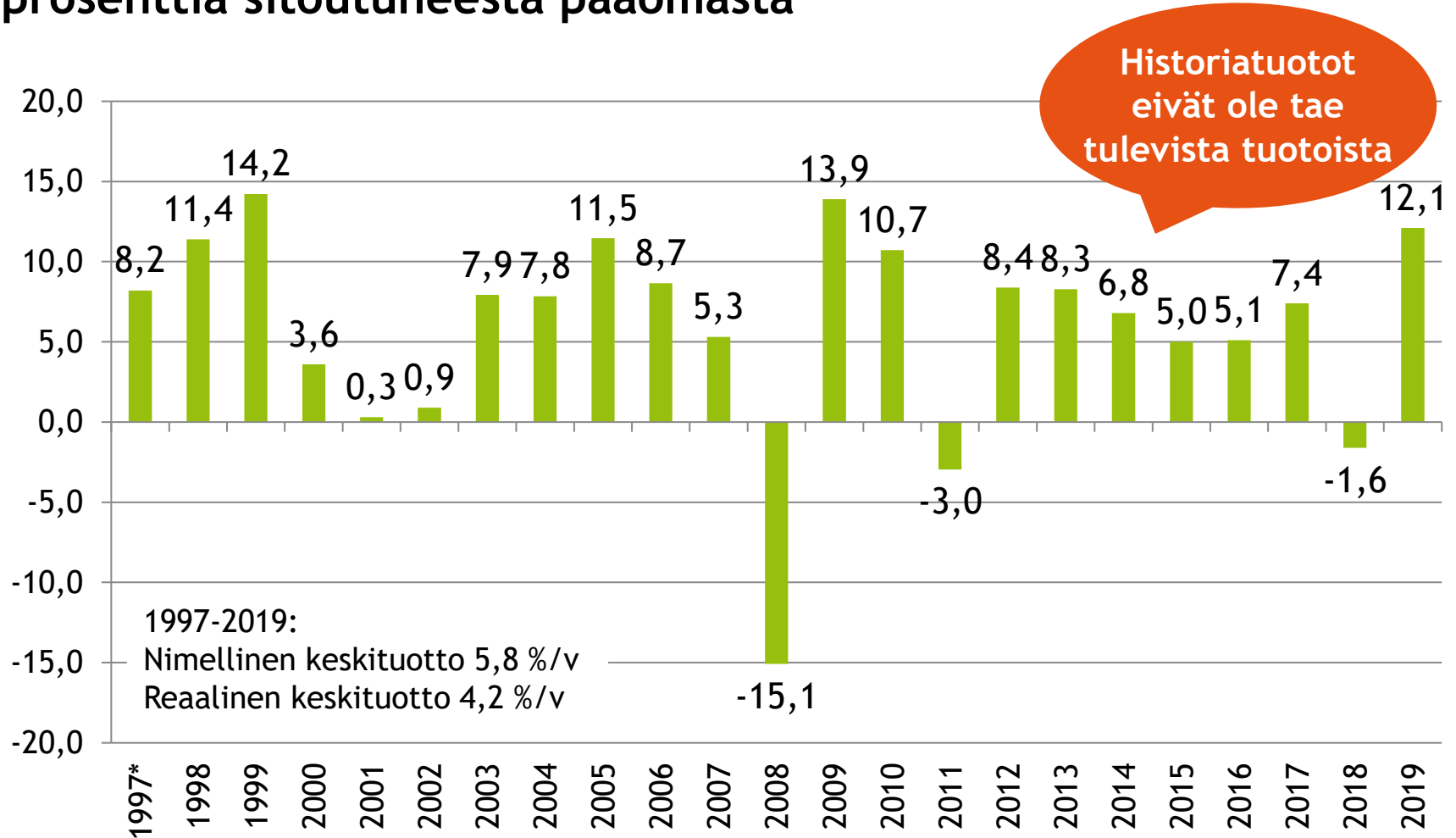
Mikä vaikuttaa maksuun eri vakuuttajilla?

- Työeläkeyhtiössä työnantajan koko vaikuttaa työeläkevakuutusmaksuun:
 - tilapäinen työnantaja maksaa kiinteää vakuutusmaksua
 - pieni sopimustyönantaja maksaa kiinteää vakuutusmaksua hyvityksillä vähennettynä
 - suuren sopimustyönantajan maksuun vaikuttaa lisäksi työntekijöiden työkyvyttömyystapausten määrä (maksuluokkamalli)
- Eläkesäätiössä työeläkevakuutusmaksu on kannatusmaksutyypinen
- Eläkekassassa työeläkevakuutusmaksu määritellään samaan tapaan kuin eläkesäätiössä; kulut jaetaan kassan työnantajille

TyEL-maksun osat v. 2020 (yhtiöt)

Maksun osa	Prosenttia palkasta
Vanhuuseläke	3,5
Työkyvyttömyyseläke	1,0
Tasausosa (perhe-eläkkeet, työuraeläkkeet, osittain varhennetut vanhuuseläkkeet, työkyvyttömyyseläkkeiden kertakorotukset, kuntoutuskorotukset ja indeksikorotukset)	19,9/17,3
Muut (hoitokustannukset, maksutappiot, lakisääteiset maksut)	0,7
Arvioidut hyvitykset	-0,7
Yhteensä	24,4/21,8

Yksityisalojen työeläkesijoitusten nimellinen tuotto 1997-2019, prosenttia sitoutuneesta pääomasta



*1997 vain yhtiöiden tiedot

Vuosituottoja ei ole pääomapainotettu koko jakson keskituottolaskennassa



Julkisten eläkejärjestelmien rahoitus

Työeläkevakuutusmaksut 2020

	Keskimääräinen vakuutusmaksu % palkoista	Työntekijän osuus % palkasta	
		Alle 53 v. ja väh. 63 v.	53-62 v.
TyEL	24,4	7,15	8,65
MEL	19,0	7,15	8,65
JuEL/Kevan jäsenyhteisöt	28,35	7,15	8,65
JuEL/Valtio	24,4	7,15	8,65
JuEL/Ev.lut. kirkko	28,96	7,15	8,65
YEL	23,1	24,1	25,6
MYEL	13,9/13,4 (apur.)	13,01 - 24,1	13,82 - 25,6

JuEL/Kevan jäsenyhteisöt eläkemaksut

- Eläkkeet rahoitetaan työnantajilta ja työntekijöiltä perittävillä maksuilla
- Työnantajan maksut peritään palkkojen ja eläkemenojen mukaan
 - TyEL-maksua korkeampi maksutarve johtuu mm. aiemmista, paremmista eläke-eduista, vakuutettujen sukupuolijakaumasta, erilaisesta rahoitusperiaatteesta
 - TyEL-tason ylittävä maksu kerätään eläkemenojen perusteella
- Työnantajan maksu vuonna 2020 keskimäärin 20,8 %
- Työntekijän maksut samat kuin TyEL:ssä

JuEL/Valtion eläkemaksut

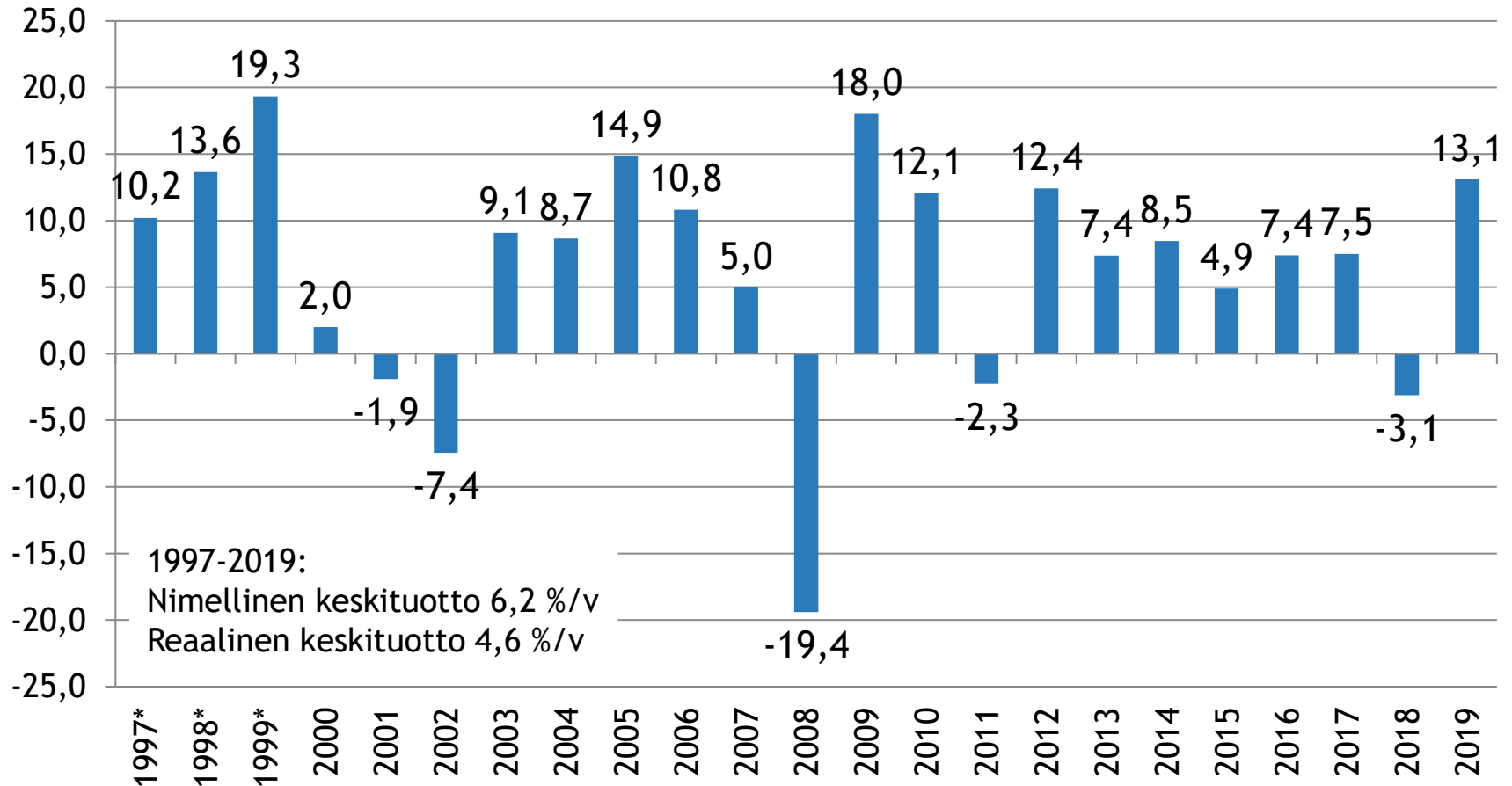
- Työnantajan eläkemaxuprosentin vahvistaa valtiovarainministeriö Kevan esityksestä
- Vuonna 2020 keskimääräinen julkisten alojen eläkelain mukainen valtion eläkejärjestelmän piiriin kuuluvan työnantajan eläkemaksu on 16,70 %
- Työntekijän maksut samat kuin TyEL:ssa

Julkisalan eläkemaksut 2020

Työnantaja	Työnantajan palkkaperusteinen eläkemaksu %
Kunta-ala	16,82
Valtio	16,7
Kirkko - seurakunnat	21,0
Kirkko - keskusrahasto ja yhdistykset	26,8

Työntekijän maksut samat kuin TyEL:ssa.

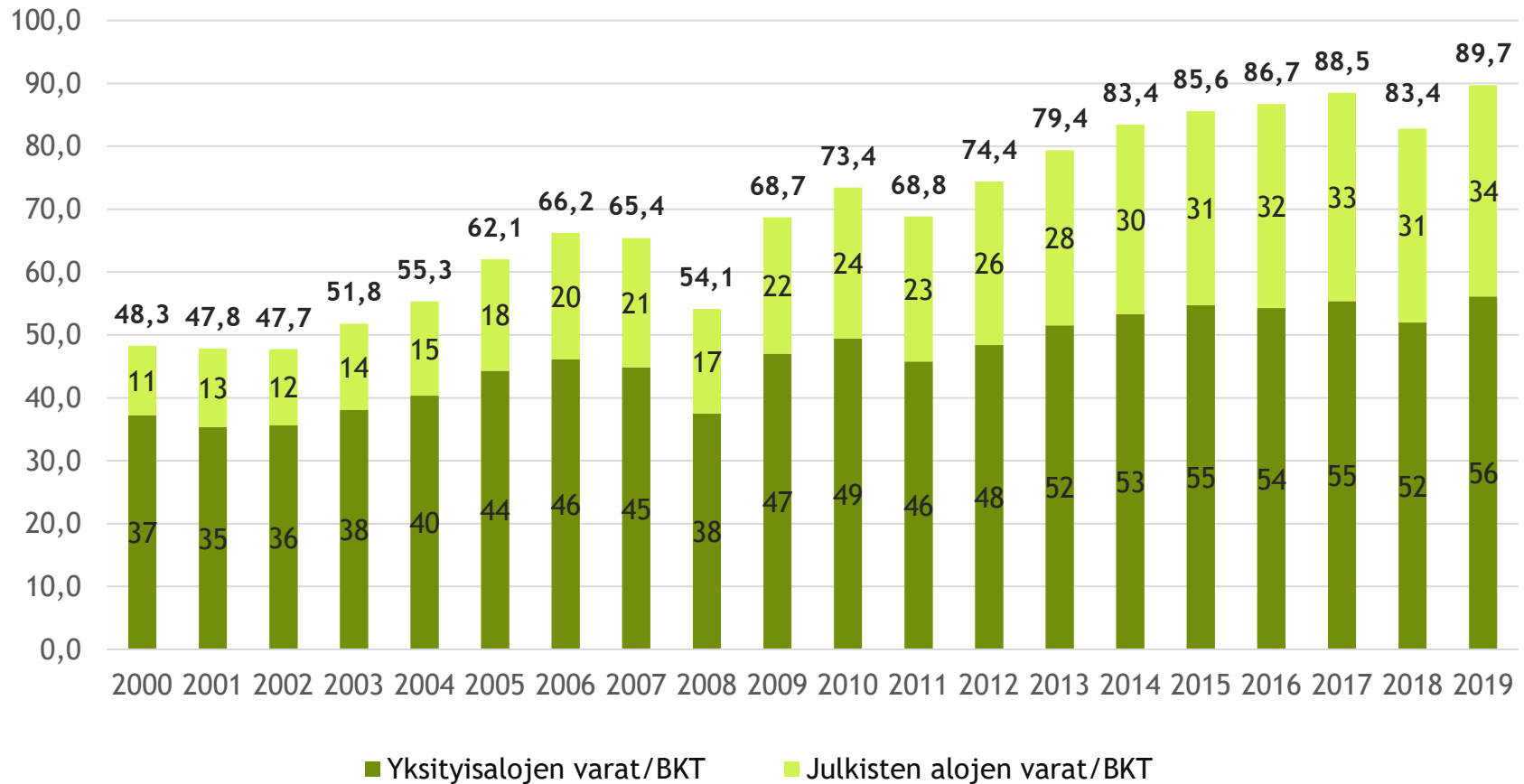
Julkisten alojen työeläkesijoitusten nimellinen tuotto 1997-2019, prosenttia sitoutuneesta pääomasta



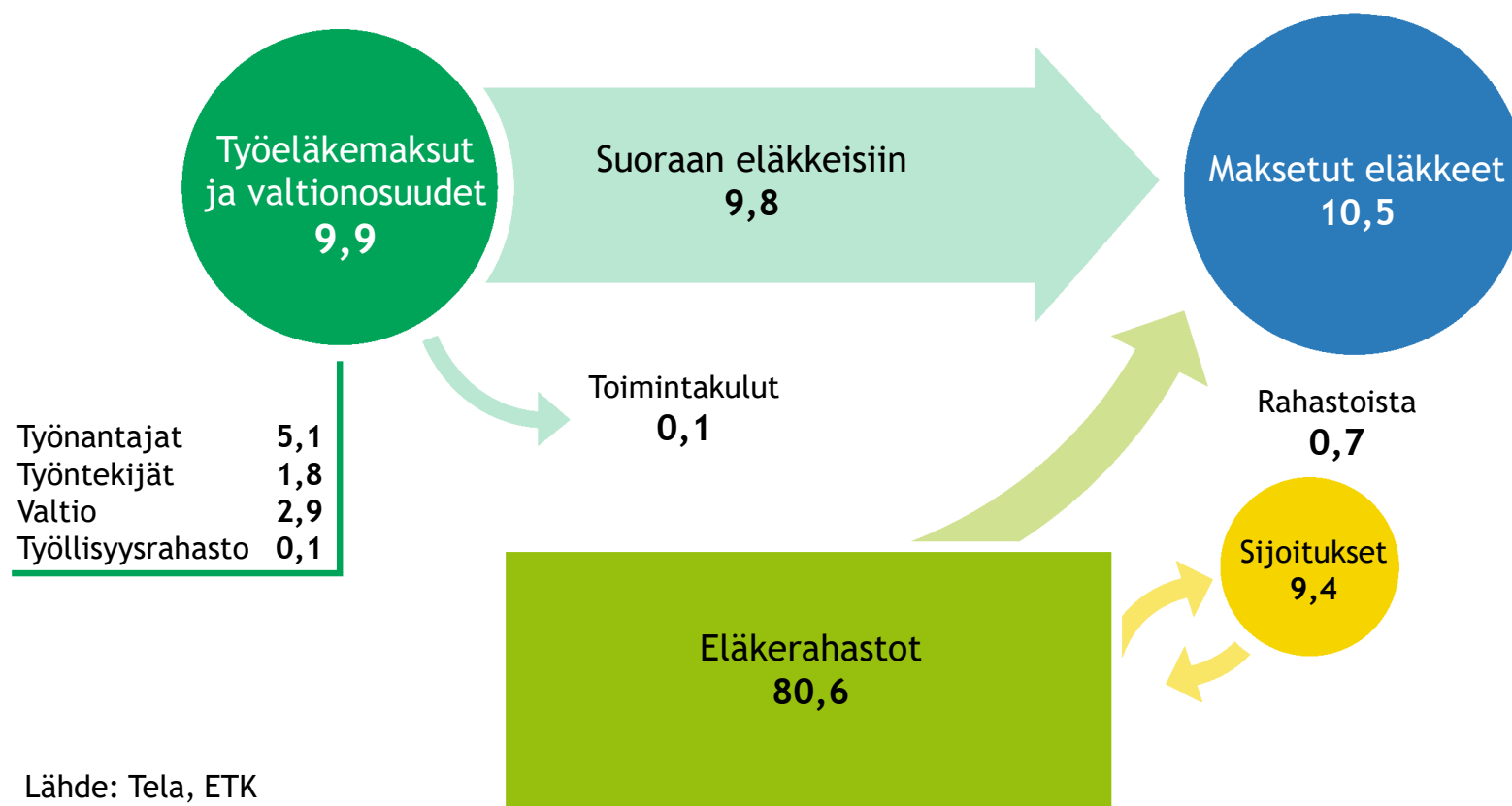
*1997-1999 vain Kevan tiedot

Vuosituottoja ei ole pääomapainotettu koko jakson keskituottolaskennassa

Yksityisten ja julkisten alojen työeläkevarat 2000-2019 prosenttia BKT:sta



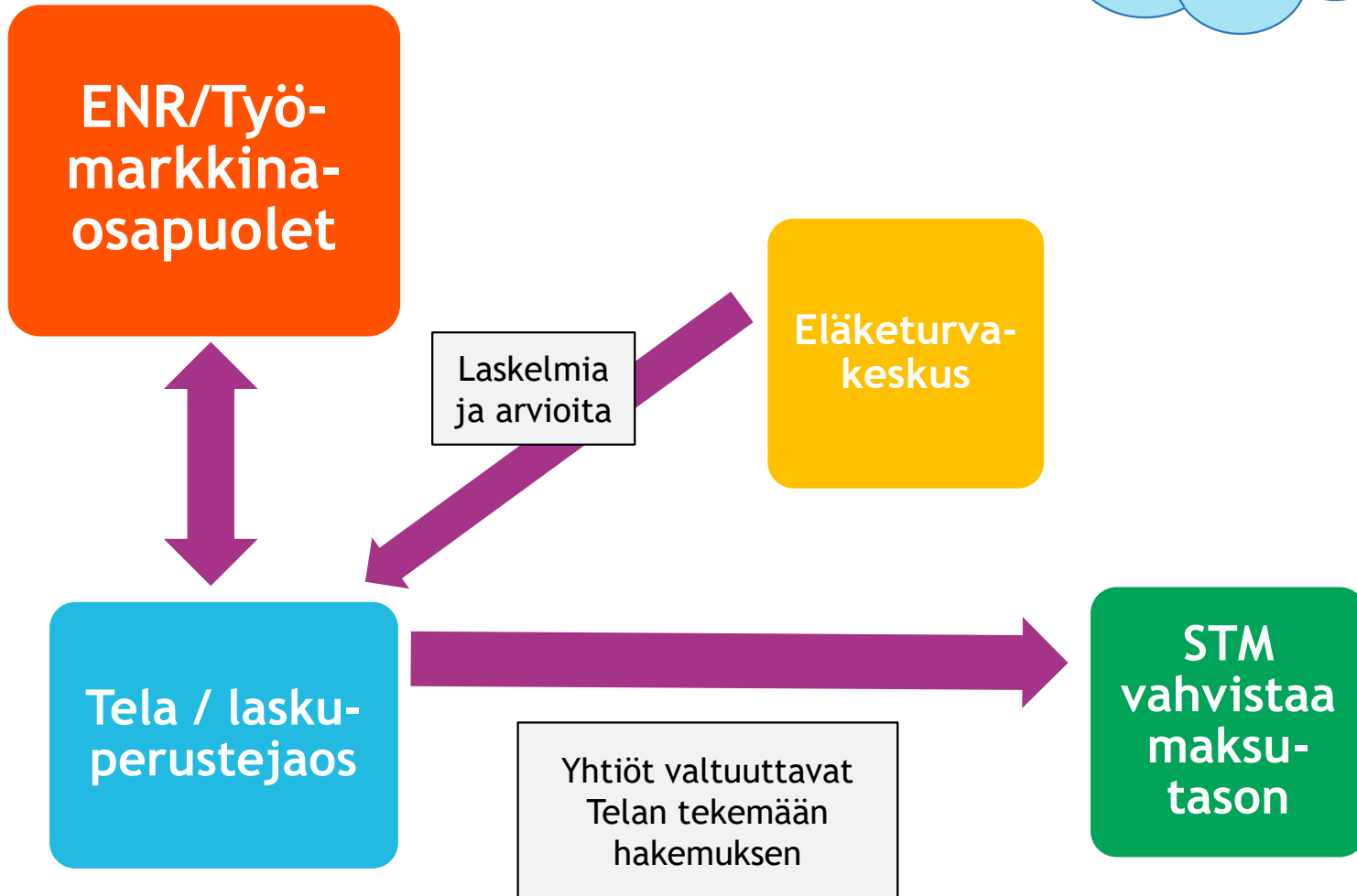
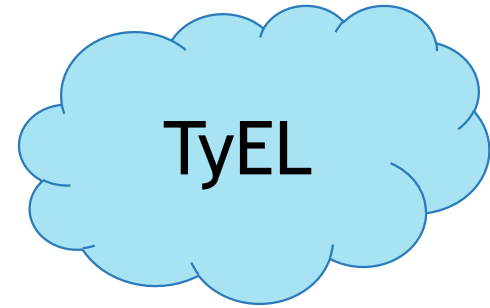
Julkisten alojen työeläkerahan kiertokulku 2019, miljardia euroa (ennakkotieto)





Kuka päättää maksuista?

”Se päättää, joka maksaa”



Kuka päättää maksuista - JuEL/Keva

Taustalla TyEL:n päätetty maksu; työntekijän maksuosuus sama.

- Tarvittavat laskelmat tehdään Kevassa
- Kevan valtuuskunta vahvistaa
 - Eläkemaksujen perusteet
 - Vuotuisten työnantajan eläkemaksujen suuruudet

Kuka päättää maksuista - JuEL/Valtio ja Kirkko

Taustalla TyEL:n päätetty maksu; työntekijän maksuosuus sama.

Valtion eläkemaksu

- Tarvittavat laskelmat tehdään Kevassa
- Valtiovarainministeriö päättää työnantajan eläkemaksun suuruudesta Kevan esityksestä

Kirkon eläkejärjestelmän eläkemaksu

- Kirkolliskokous päättää työnantajan eläkemaksun suuruudesta



Kiitos!

Hanna Mäkinen

Hanna.Makinen@tela.fi



Lisätietoja Telan verkkosivuilta

- Työeläkkeiden rahoitus
- Työeläkerahan kiertokulku
- Mitkä seikat vaikuttavat eläkkeiden rahoitukseen?
- Pitkän aikavälin rahoitusennusteet:
<https://www.etk.fi/elakejarjestelmat/elakkeiden-rahoitus-ja-sijoitustoiminta/tyoelakemeno-ja-rahoituslaskelmat/>