

Minne menet YEL-vakuutus?

Harri Hellstén
työmarkkina-asioiden päällikkö
Suomen Yrittäjät



**YRITTÄJYYDEN
PUOLESTA**

YEL-järjestelmästä

- yrittäjän eläkelaki voimaan 1.1.1970.
 - YEL-järjestelmän rahoitus- ja muut peruseriaatteet ovat nykyään pitkälti samat kuin 1.1.1970 yrittäjän eläkeläissa
 - YEL:n piiriin kuuluvia oli tuolloin noin 90 000, nyt noin 211 000.
- Nykyisten YEL-velvollisten yrittäjien vakuutusmaksuilla rahoitetaan eläkkeellä olevien ja eläkkeelle jäävien yrittäjien työeläkkeet.
 - Samalla nämä maksut kerryttävät maksajansa työeläkkeen määrää.
 - YEL-maksuja ei rahastoida lainkaan, joten sijoitustuottoja niistä ei saada (vrt. TyEL)

YEL-työtulon suuruus?

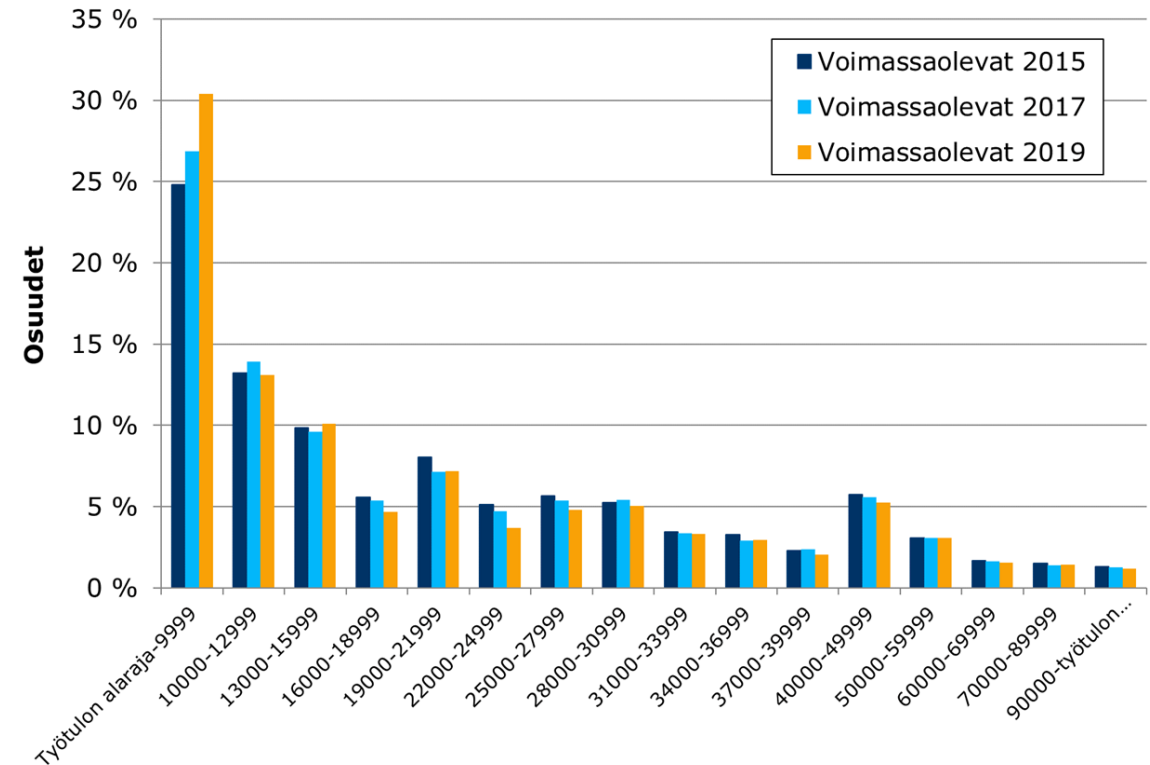
YEL-työtulon suuruus vahvistetaan vakuutusta tehtäessä:

” Työtulo on se **palkka**, joka kohtuudella olisi maksettava, **jos yrittäjätoimintaa suorittamaan olisi palkattava vastaavan ammattitaidon omaava henkilö**, tai se korvaus, jonka muutoin voidaan katsoa keskimäärin vastaavan sanottua työtä.”

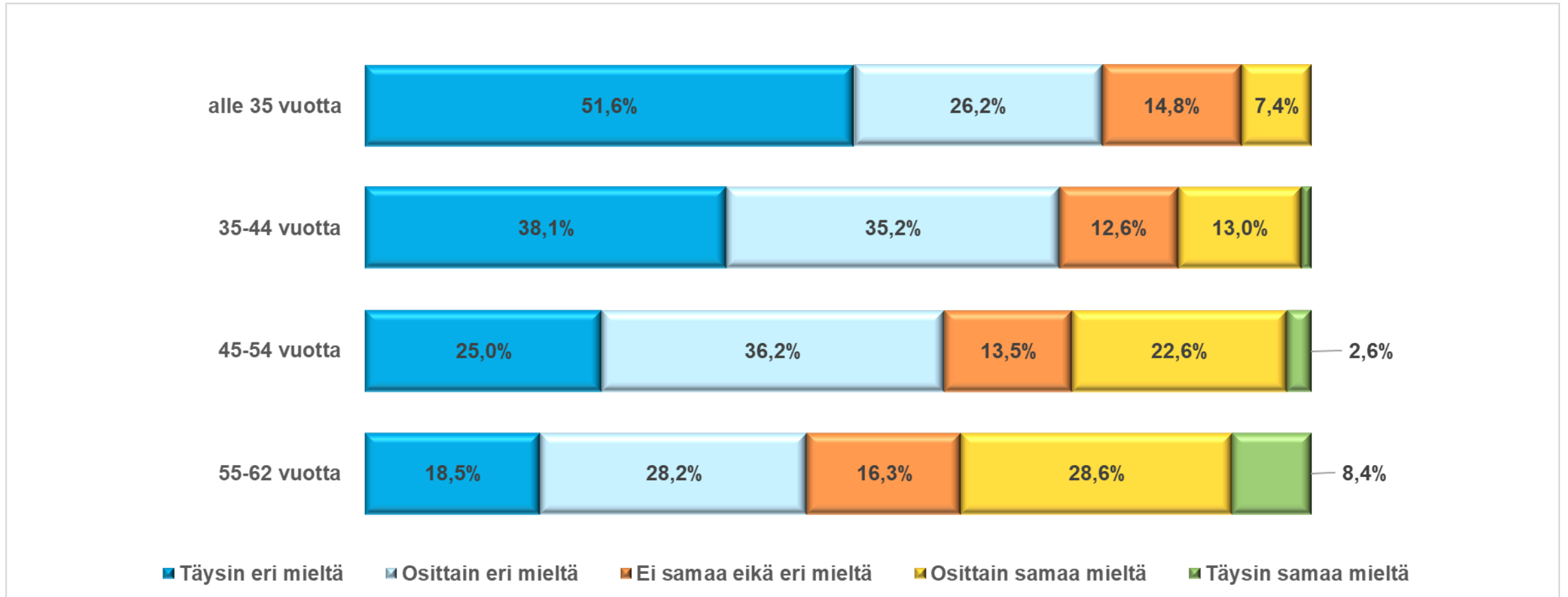
(YEL 112 §)

YEL-TYÖTULOJEN KEHITYKSESTÄ

- Mistä johtuu, että yhä useampi vakuuttaa YEL-alarajalla?
- Yrittäjyyden lisääntyminen?
 - Yksinyrittäjien määrä
 - Laskutuspalveluiden lisääntyminen
 - Osa-aikaisen yrittäjyyden lisääntyminen
- Luottamus järjestelmään?



VÄITE: Luotan nykyiseen YEL-järjestelmään



Lähde: SY:n jäsenkysely yrittäjän eläkejärjestelmästä 2018; n=1072

Kannattaako YEL?

- Kyseessä vakuutus, ei sijoitus, joten vertaaminen vaikeaa
 - YEL kannattaa varmasti, jos elää vanhaksi tai sairastuu vakavasti nuorena
- Huomaa ainakin nämä, kun vertaat sijoitus- tai muihin vakuutus tuotteisiin
 - Verovähennyskelpoisuus
 - Työkyvyttömyysturva
 - Työeläke on indeksisuojattu
 - Vaikutus muuhun sosiaaliturvaan

Matalat työtulot (2021)

Työtapaturmavakuutuksen päiväraha ylittää sairauspäivärahan työtulolla 10 459

Alle 12 453 työtulolla sairaus- ja vanhempainpäivärahat aina enintään vähimmäispäivärahan (29,05 €/pv) suuruisia

Alle 13 247 työtulolla työttömyysturvassa mahdollisuus enintään työmarkkinatukeen (33,78 €/pv)

Eläketurva ei koskaan ylitä takuueläkettä, jos koko työuran matalat vakuutetut tulot

Silti vakuutusmaksut vähintään 1516 euroa vuodessa

YEL-työryhmä 2019

- Keskiössä YEL-työtulon määritelmä:

”Työpanoksen mitattavissa oleva arvo ohjaisi työtulon tasoa nykyistä käytäntöä selkeämmin... laajuutta voitaisiin arvioida myös työskentelyn päätoimisuuden tai sivutoimisuuden, yhtiökumppaneiden määrän, yrityksen omistusosuuden, kausiluonteisuuden ja käytetyn työajan avulla, liikevaihdon tai muun yritystoiminnan laajuudesta ja taloudesta saatavan selvityksen sekä yrittäjän itselleen maksaman palkan ja yritystoiminnasta saadut verotettavan ansion perusteella”

- Suomen Yrittäjien eriävä mielipide: esitetyt yritystoiminnan tunnusluvut eivät kerro yksiselitteisesti yrittäjän työpanoksesta yrityksessä

Marinin hallituksen ohjelma

- Sosiaali- ja terveysministeriössä käynnissä virkamiesvalmistelu hallitusohjelmakirjausten pohjalta:

”Selvitetään vaihtoehtoja yrittäjien sosiaali- ja eläketurvan parantamiseen.”

”Selvitetään keinoja yrittäjien sosiaaliturvan, eri tulomuotojen toimivaan yhteensovittamiseen ja eläketurvan parantamiseen.”

- Nyt on tilaisuus arvioida ja selvittää kaikki mahdolliset tavat parantaa sekä YEL-järjestelmän rahoitusta ja yrittäjien turvan tasoa

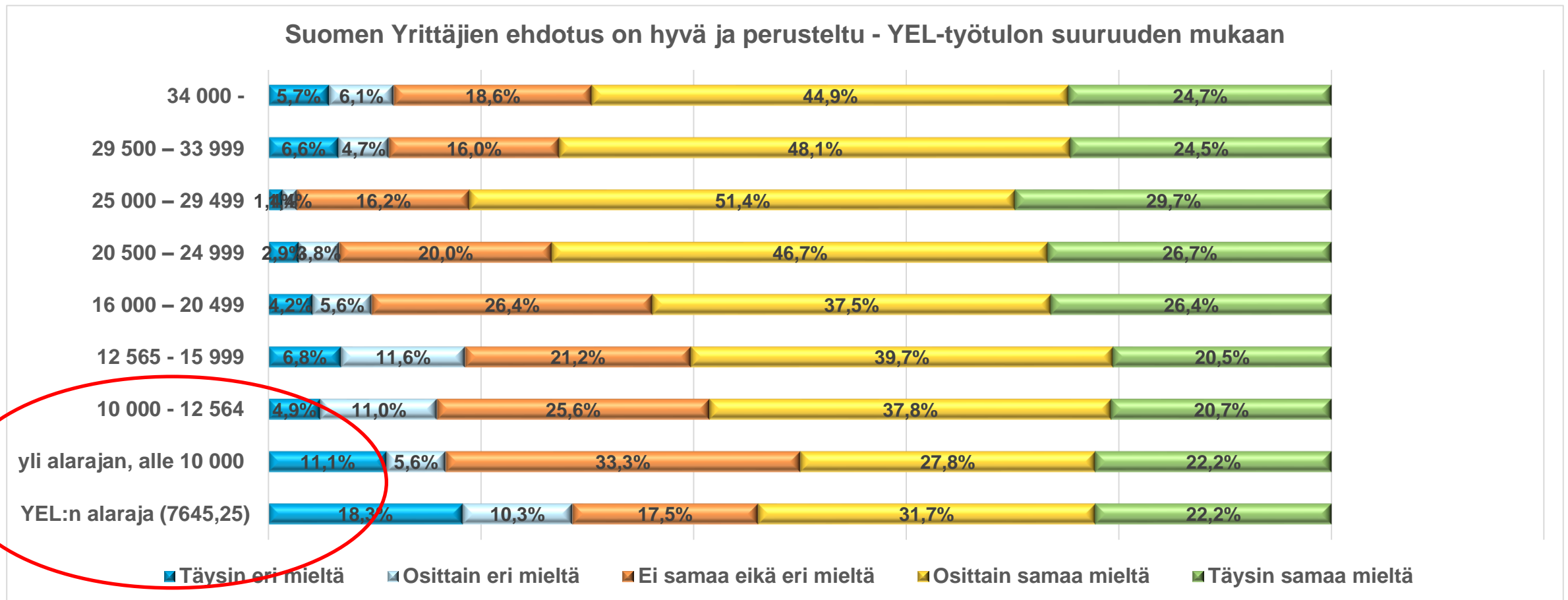
Yrittäjien luottamus tulee palauttaa

- Eläkejärjestelmän perusprinsiipit ok
- Eläkejärjestelmä ei saa muodostaa kynnystä yritystoiminnan aloittamiselle
 - Pakkoa ei pidä lisätä; kaikkien osallistuminen tulee mahdollistaa
- Eläkejärjestelmän ei kuulu vaikuttaa yritystoiminnallisiin ratkaisuihin
 - Yritysmuoto, omistus, työllistäminen, verotus
- Yrittäjien vapautta turvansa järjestämisen suhteen tulee vaalia
- Pakollisen vakuutuksen piirissä rahoille pitää ”saada vastinetta”

SY:n ehdotukset YEL:n uudistamiseksi

1. Yrittäjän eläkelain mukaisen pakollisen vakuuttamisen alaraja tulee nostaa nykyiseltä tasolta (8 063,57/2021) vähintään yrittäjän ansiosidonnaisen työttömyysturvan alarajalle (13 247/2021), jotta yrittäjä vakuutuksen ottamaan joutuessaan myös saa oikeuden työuran aikaiseen sosiaaliturvaan.
2. Työtulo tulee muuttaa selkeyden vuoksi vuositulosta kuukausituloksi ($13\ 247/2021/v = n. 1\ 104/2021/kk$).
3. Vakuuttamisvelvollisuuden täyttymisen tulee edelleen perustua yrittäjän työpanoksen arviointiin.

YEL-alarajan korottaminen työttömyysturvan alarajalle...



Lähde: SY:n jäsenkysely yrittäjän eläkejärjestelmästä 2018

YRITTÄJYYDEN PUOLESTA