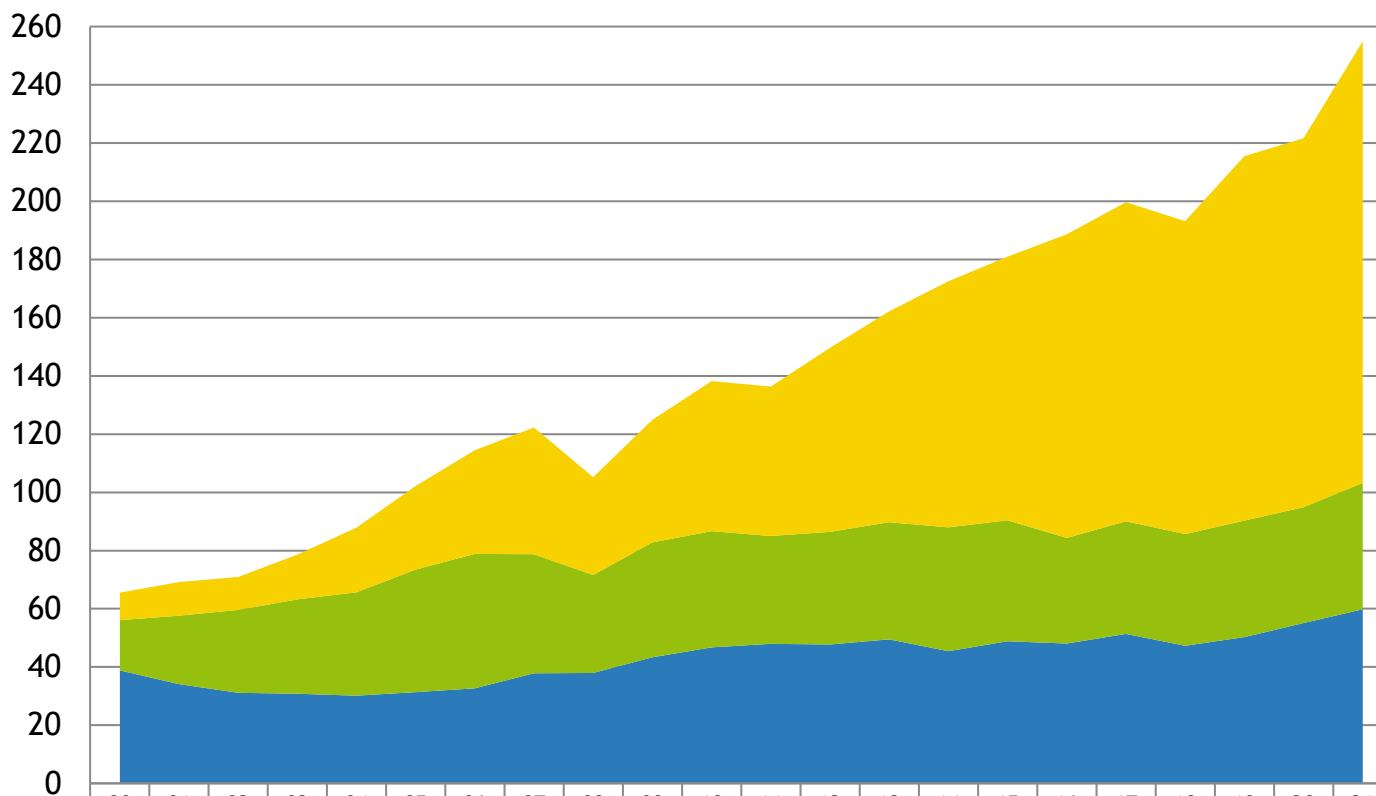


Työeläkelaitosten tilinpäätöstietojen mukaiset sijoitusvarat olivat 31.12.2021 yhteensä noin 255 miljardia euroa. Tässä esitetty sijoitusvarojen määrä eroaa tilinpäätöstietojen luvusta noin miljardin. Syynä ovat erot johdannaisten tilastointiprosessissa.

Sijoituskanta alueittain 2000 - 2021

Kaikki jäsenyhteisöt

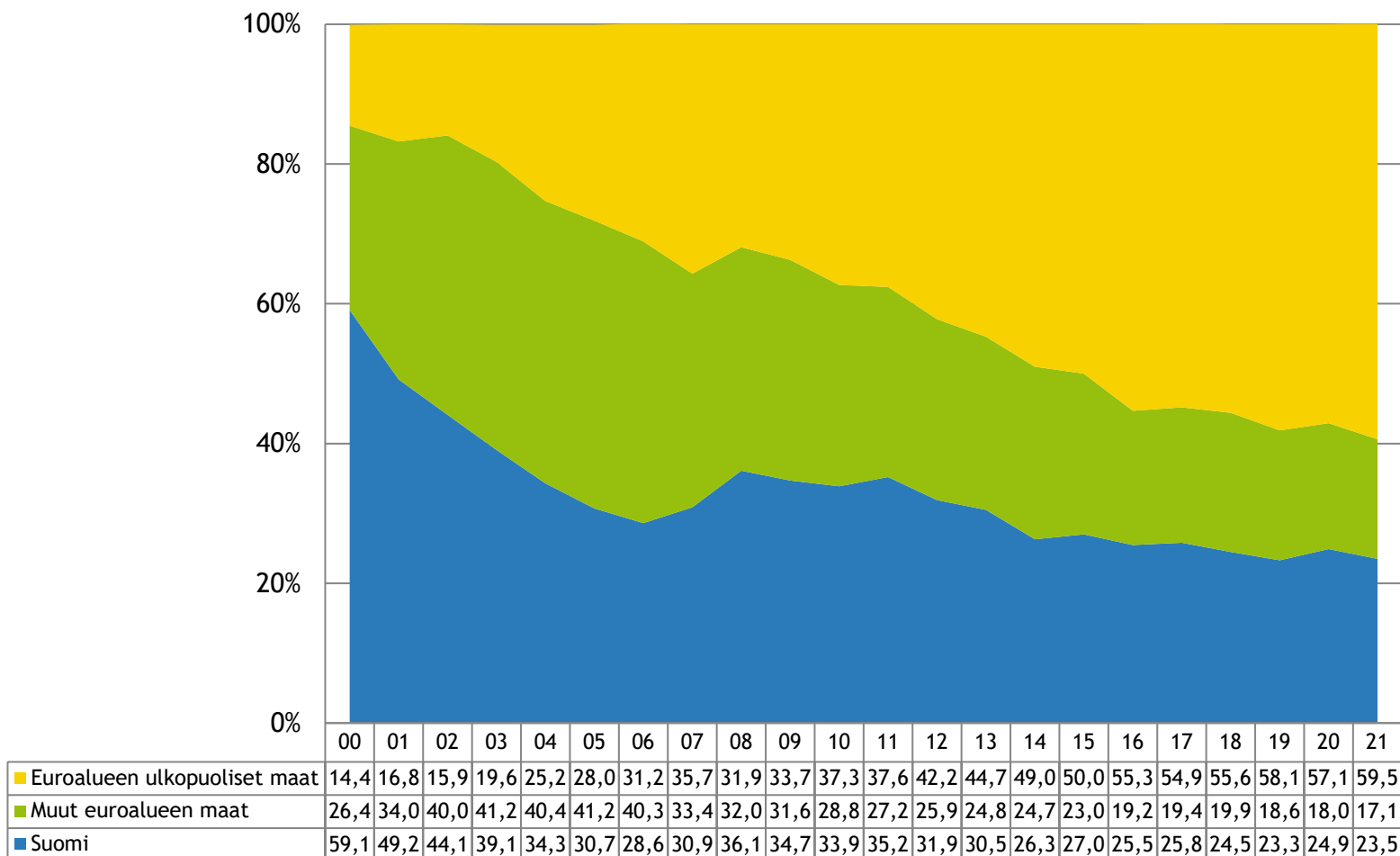
Mrd. eur



	00	01	02	03	04	05	06	07	08	09	10	11	12	13	14	15	16	17	18	19	20	21
■ Euroalueen ulkopuoliset maat	9,5	11,6	11,3	15,4	22,2	28,6	35,7	43,6	33,6	42,1	51,6	51,3	63,2	72,5	84,5	90,5	104,	110	107	125,	127	152
■ Muut euroalueen maat	17,3	23,5	28,4	32,4	35,5	42,1	46,1	40,9	33,6	39,5	39,8	37,0	38,7	40,2	42,6	41,6	36,2	38,7	38,4	40,0	39,8	43,5
■ Suomi	38,8	34,1	31,2	30,8	30,2	31,4	32,7	37,8	38,0	43,3	46,8	48,0	47,7	49,5	45,4	48,8	48,1	51,4	47,3	50,3	55,1	59,8
Yhteensä	66	69	71	79	88	102	115	122	105	125	138	136	150	162	173	181	189	200	193	216	222	255

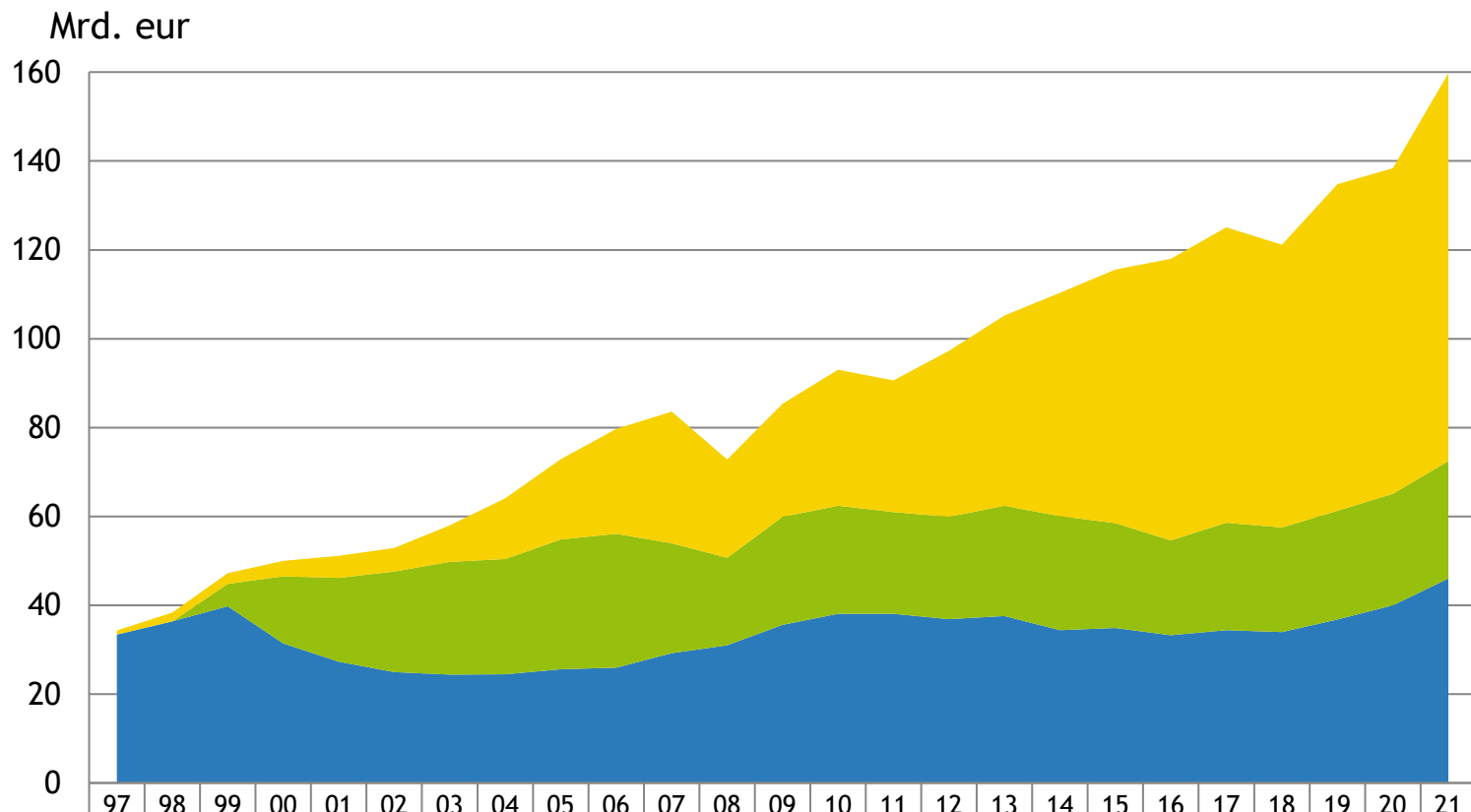
Sijoituskanta alueittain 2000 - 2021

Kaikki jäsenyhteisöt



Sijoituskanta alueittain 2000 - 2020

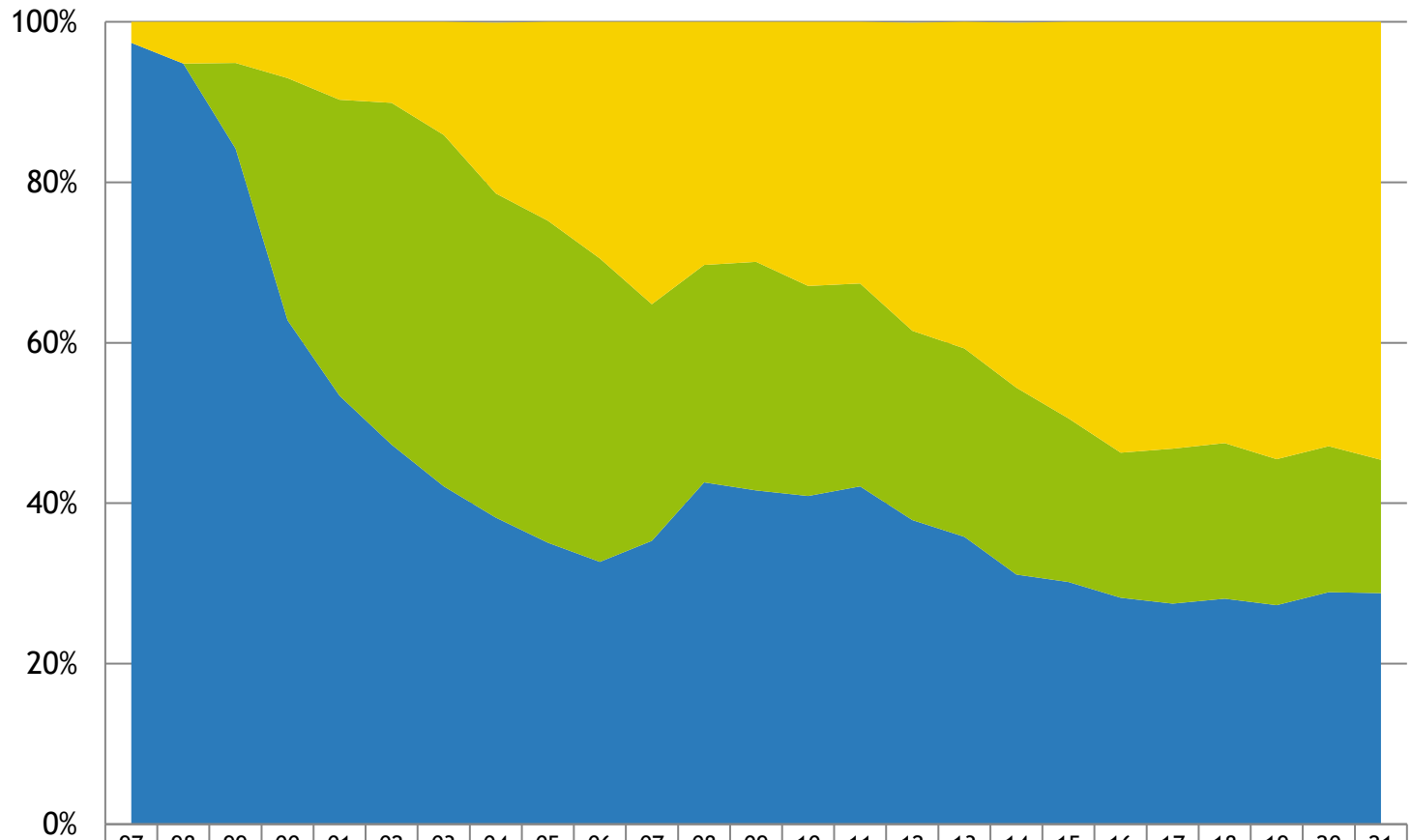
Yksityinen sektori



	97	98	99	00	01	02	03	04	05	06	07	08	09	10	11	12	13	14	15	16	17	18	19	20	21
■ Euroalueen ulkopuoliset maat	0,9	2	2,4	3,5	4,9	5,3	8,2	13,7	18,1	23,6	29,6	22,1	25,5	30,6	29,6	37,4	42,8	50,2	57,1	63,4	66,5	63,7	73,5	73,3	87,2
■ Muut eruroalueen maat	0,0	0,0	5,0	15,1	18,9	22,6	25,4	25,9	29,2	30,1	24,8	19,7	24,3	24,3	22,9	23,0	24,8	25,7	23,6	21,3	24,2	23,5	24,5	25,1	26,5
■ Suomi	33,4	36,4	39,8	31,4	27,3	25	24,4	24,5	25,6	26,0	29,2	31,0	35,6	38,1	38,1	36,9	37,6	34,4	34,9	33,3	34,4	34,0	36,8	40,0	46,0
Yhteensä	34	38	47	50	51	53	58	64	73	80	84	73	86	93	91	97	105	110	116	118	125	122	135	138	160

Sijoituskanta alueittain 2000 - 2021

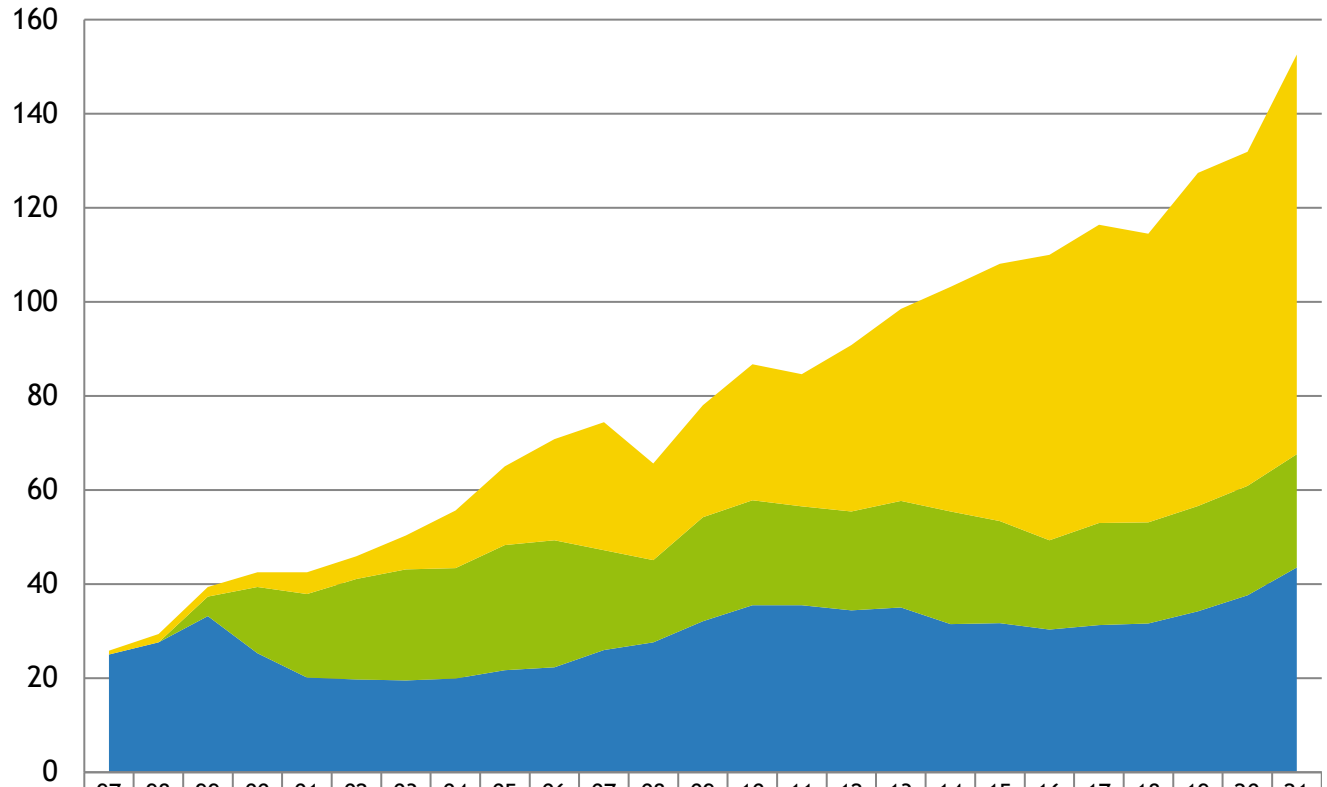
Yksityinen sektori



	97	98	99	00	01	02	03	04	05	06	07	08	09	10	11	12	13	14	15	16	17	18	19	20	21
■ Euroalueen ulkopuoliset maat	2,6	5,2	5,1	7,0	9,7	10,1	14,1	21,3	24,8	29,6	35,2	30,4	29,9	32,9	32,6	38,4	40,7	45,5	49,4	53,7	53,2	52,6	54,5	52,9	54,6
■ Muut eruroalueen maat	0,0	0,0	10,7	30,2	36,9	42,6	43,8	40,4	40,1	37,8	29,5	27,1	28,5	26,2	25,3	23,6	23,5	23,3	20,4	18,1	19,3	19,4	18,2	18,2	16,6
■ Suomi	97,4	94,8	84,2	62,8	53,4	47,3	42,1	38,2	35,1	32,7	35,3	42,6	41,6	40,9	42,1	37,9	35,8	31,1	30,2	28,2	27,5	28,1	27,3	28,9	28,8

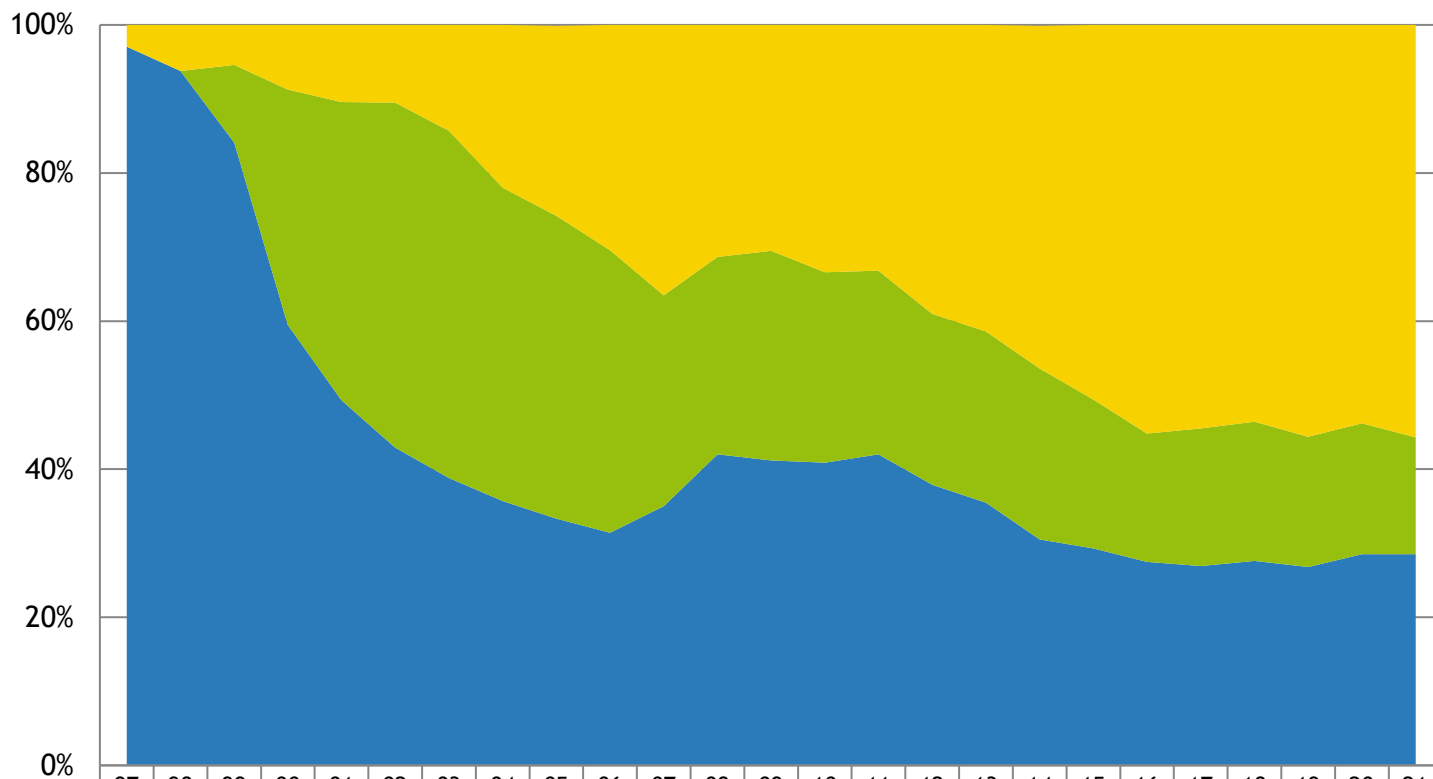
Sijoituskanta alueittain 2000 - 2021 / Eläkevakuutusyhtiöt (Elo, Ilmarinen, Varma ja Veritas)

Mrd. eur



	97	98	99	00	01	02	03	04	05	06	07	08	09	10	11	12	13	14	15	16	17	18	19	20	21
■ Euroalueen ulkopuoliset maat	0,8	1,8	2,1	3,1	4,6	4,8	7,2	12,2	16,7	21,5	27,2	20,5	23,8	28,9	28,1	35,4	40,8	47,8	54,7	60,7	63,4	61,4	70,8	71,0	85,0
■ Muut euroalueen maat	0,0	0,0	4,1	14,1	17,8	21,4	23,6	23,5	26,6	27,0	21,2	17,5	22,1	22,3	21,0	21,0	22,7	23,9	21,7	19,0	21,7	21,5	22,4	23,3	24,1
■ Suomi	25,0	27,6	33,2	25,3	20,1	19,7	19,5	19,9	21,7	22,3	26,0	27,6	32,1	35,5	35,5	34,4	35,0	31,5	31,7	30,3	31,3	31,6	34,2	37,6	43,5
Yhteensä	26	30	39	43	43	46	50	56	65	71	74	66	78	87	85	91	99	103	108	110	116	115	127	132	153

Sijoituskanta alueittain 2000 - 2021 / Eläkevakuutusyhtiöt (Elo, Ilmarinen, Varma ja Veritas)

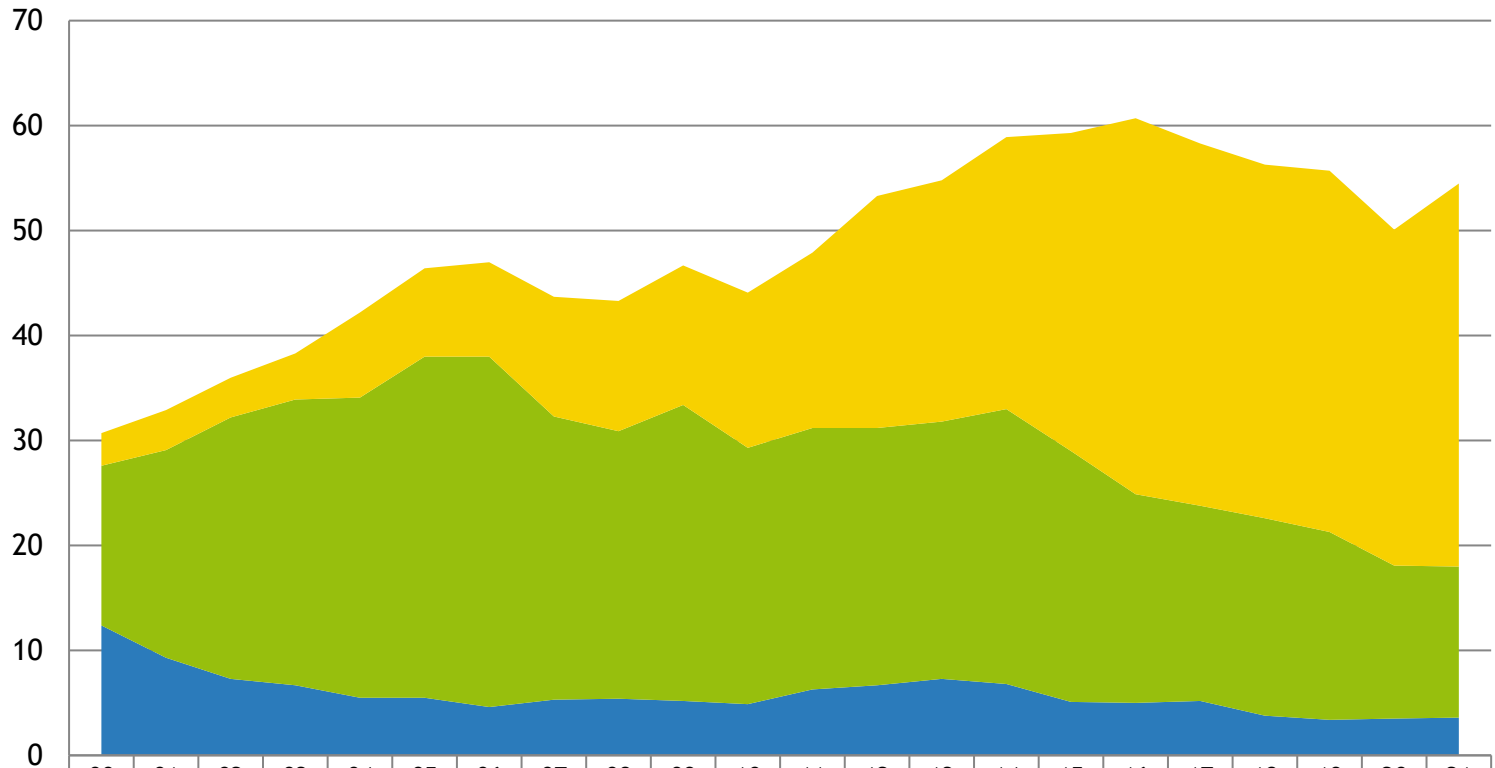


	97	98	99	00	01	02	03	04	05	06	07	08	09	10	11	12	13	14	15	16	17	18	19	20	21
■ Euroalueen ulkopuoliset maat	2,9	6,2	5,4	8,7	10,4	10,5	14,3	22,0	25,7	30,4	36,5	31,3	30,5	33,4	33,2	39,0	41,4	46,3	50,6	55,2	54,5	53,6	55,6	53,8	55,7
■ Muut euroalueen maat	0,0	0,0	10,5	31,8	40,3	46,6	46,9	42,3	40,9	38,2	28,5	26,7	28,3	25,7	24,8	23,1	23,1	23,1	20,1	17,3	18,6	18,8	17,6	17,7	15,8
■ Suomi	97,1	93,8	84,1	59,5	49,3	42,9	38,8	35,7	33,3	31,4	35,0	42,0	41,2	40,9	42,0	37,9	35,5	30,5	29,3	27,5	26,9	27,6	26,8	28,5	28,5

Joukkovelkakirjasijoitukset alueittain 2000 - 2021

Kaikki jäsenyhteisöt

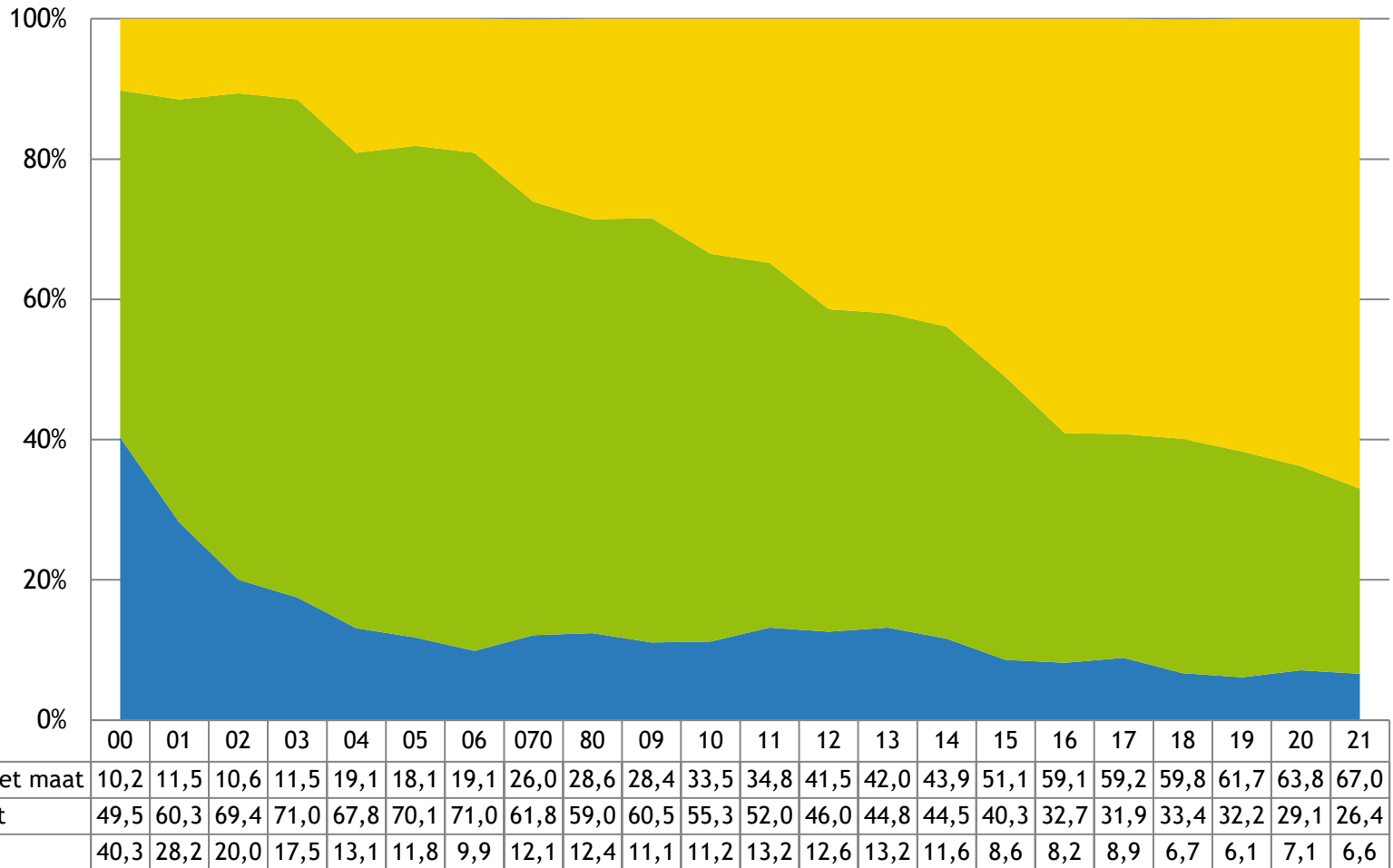
Mrd. eur



	00	01	02	03	04	05	06	07	08	09	10	11	12	13	14	15	16	17	18	19	20	21
■ Euroalueen ulkopuoleiset maat	3,1	3,8	3,8	4,4	8,1	8,4	9,0	11,4	12,4	13,3	14,8	16,7	22,1	23,0	25,9	30,3	35,8	34,5	33,7	34,4	32,0	36,5
■ Muut Euroalueen maat	15,2	19,8	24,9	27,2	28,6	32,5	33,4	27,0	25,5	28,2	24,4	24,9	24,5	24,5	26,2	23,9	19,9	18,6	18,8	17,9	14,6	14,4
■ Suomi	12,4	9,3	7,3	6,7	5,5	5,5	4,6	5,3	5,4	5,2	4,9	6,3	6,7	7,3	6,8	5,1	5,0	5,2	3,8	3,4	3,5	3,6
Yhteensä	30,8	32,9	35,9	38,3	42,2	46,4	47,1	43,7	43,2	46,7	44,1	47,9	53,2	54,8	58,9	59,2	60,7	58,2	56,3	55,7	50,1	54,4

Joukkovelkakirjasijoitukset alueittain 2000 - 2021

Kaikki jäsenyhteisöt

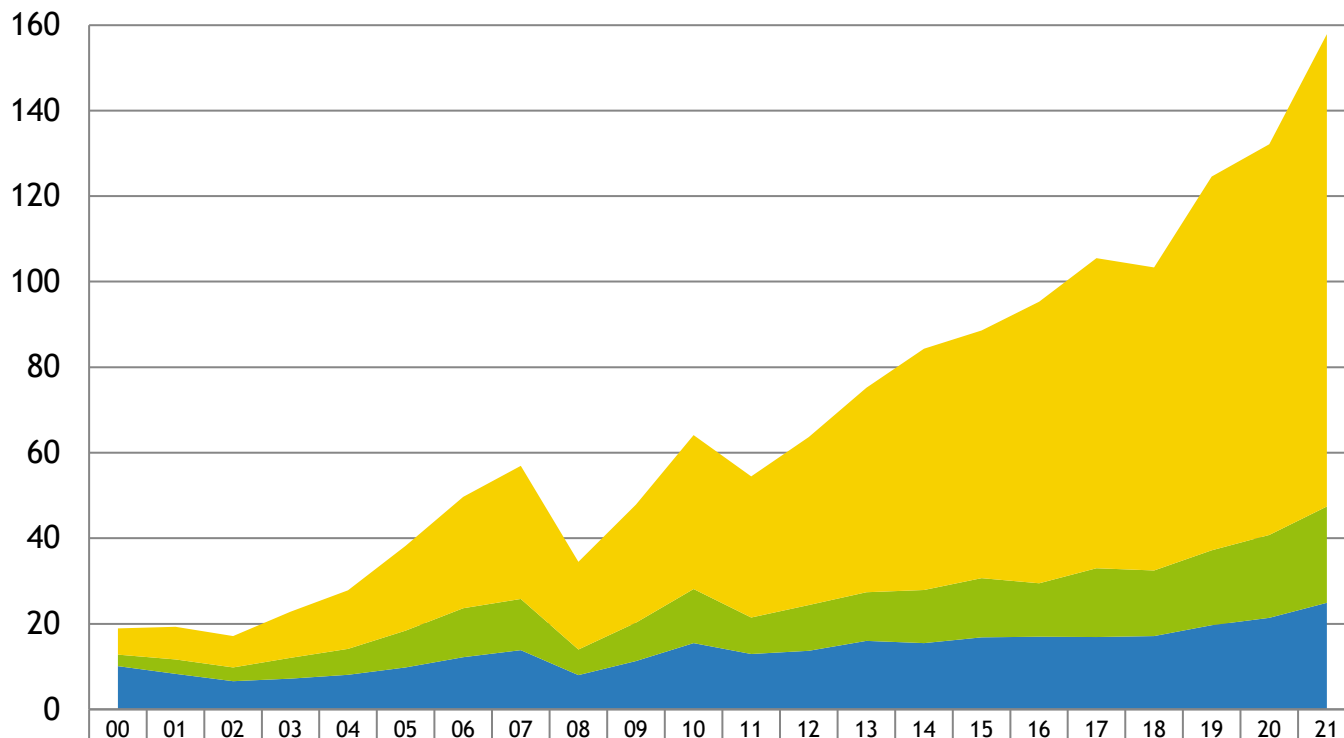


Osakesijoitukset alueittain 2000 - 2021

Kaikki jäsenyhteisöt

Sisältää myös osakerahastot, hedge fund- ja pääomasijoitukset

Mrd. eur

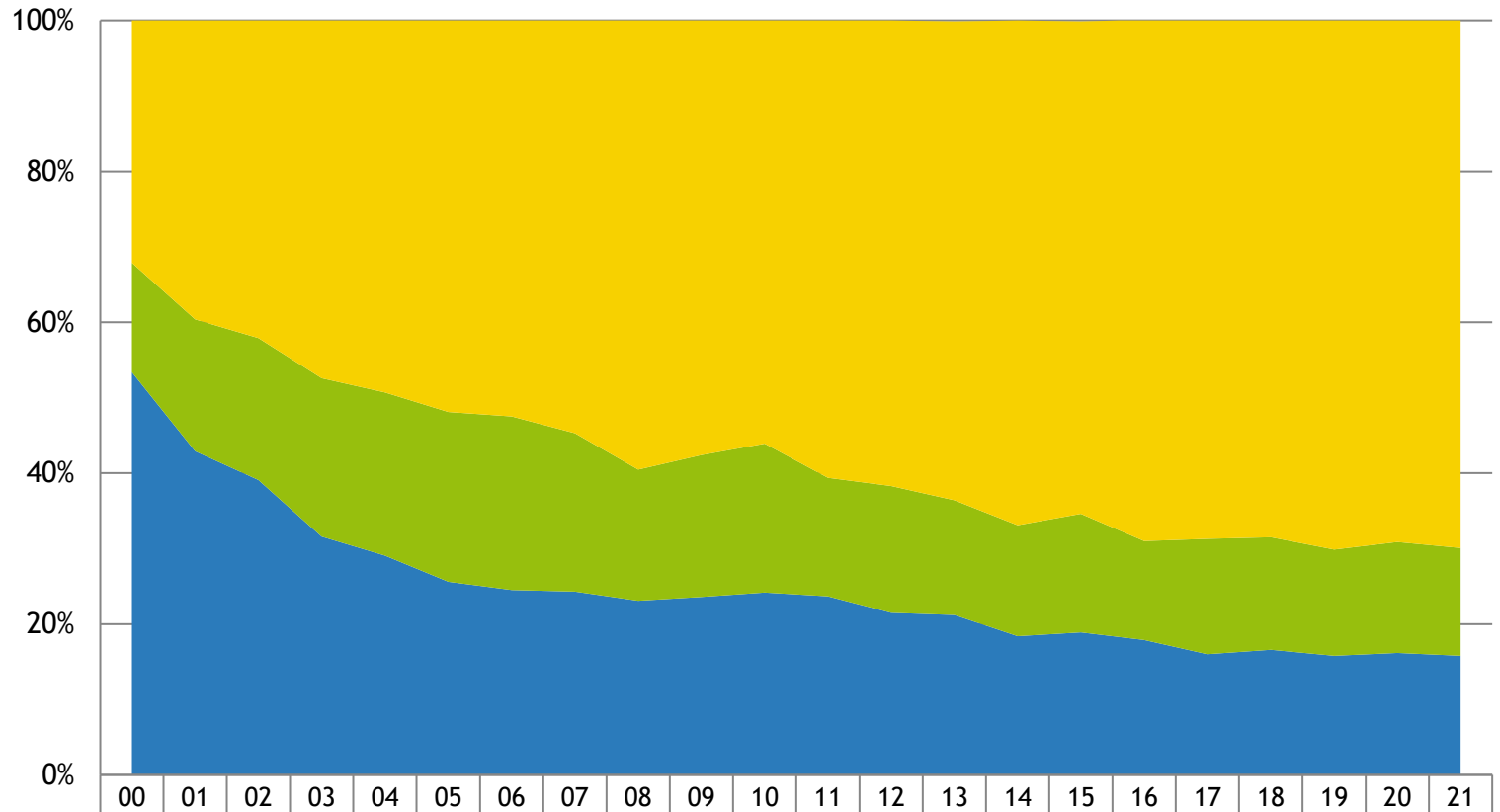


	00	01	02	03	04	05	06	07	08	09	10	11	12	13	14	15	16	17	18	19	20	21
■ Euroalueen ulkopuoliset maat	6,1	7,6	7,3	10,8	13,7	19,8	26,1	31,1	20,5	27,6	36,0	33,0	39,3	47,8	56,4	57,9	65,8	72,5	70,8	87,4	91,3	111
■ Muut euroalueen maat	2,7	3,4	3,2	4,8	6,0	8,6	11,4	12,0	6,0	9,0	12,6	8,6	10,7	11,4	12,4	13,9	12,5	16,1	15,4	17,5	19,4	22,5
■ Suomi	10,1	8,3	6,6	7,2	8,1	9,8	12,2	13,8	8,0	11,3	15,5	12,9	13,7	16,0	15,5	16,8	17,0	16,9	17,1	19,7	21,4	24,9
Yhteensä	18,9	19,3	17,1	22,7	27,7	38,1	49,7	56,8	34,4	47,9	64,1	54,5	63,8	75,2	84,4	88,5	95,3	106	103	125	132	158,

Osakesijoitukset alueittain 2000 - 2021

Kaikki jäsenyhteisöt

Sisältää myös osakerahastot, hedge fund- ja pääomasijoitukset



■ Euroalueen ulkopuoliset maat	32,1	39,6	42,1	47,4	49,3	51,9	52,5	54,7	59,5	57,6	56,1	60,6	61,7	63,5	66,9	65,3	69,1	68,7	68,6	70,1	69,1	70,0
■ Muut euroalueen maat	14,5	17,5	18,8	21,0	21,6	22,5	23,0	21,0	17,4	18,8	19,7	15,7	16,8	15,2	14,7	15,7	13,1	15,3	14,9	14,1	14,7	14,3
■ Suomi	53,4	42,9	39,1	31,6	29,1	25,6	24,5	24,3	23,1	23,6	24,2	23,7	21,5	21,2	18,4	18,9	17,9	16,0	16,6	15,8	16,2	15,8