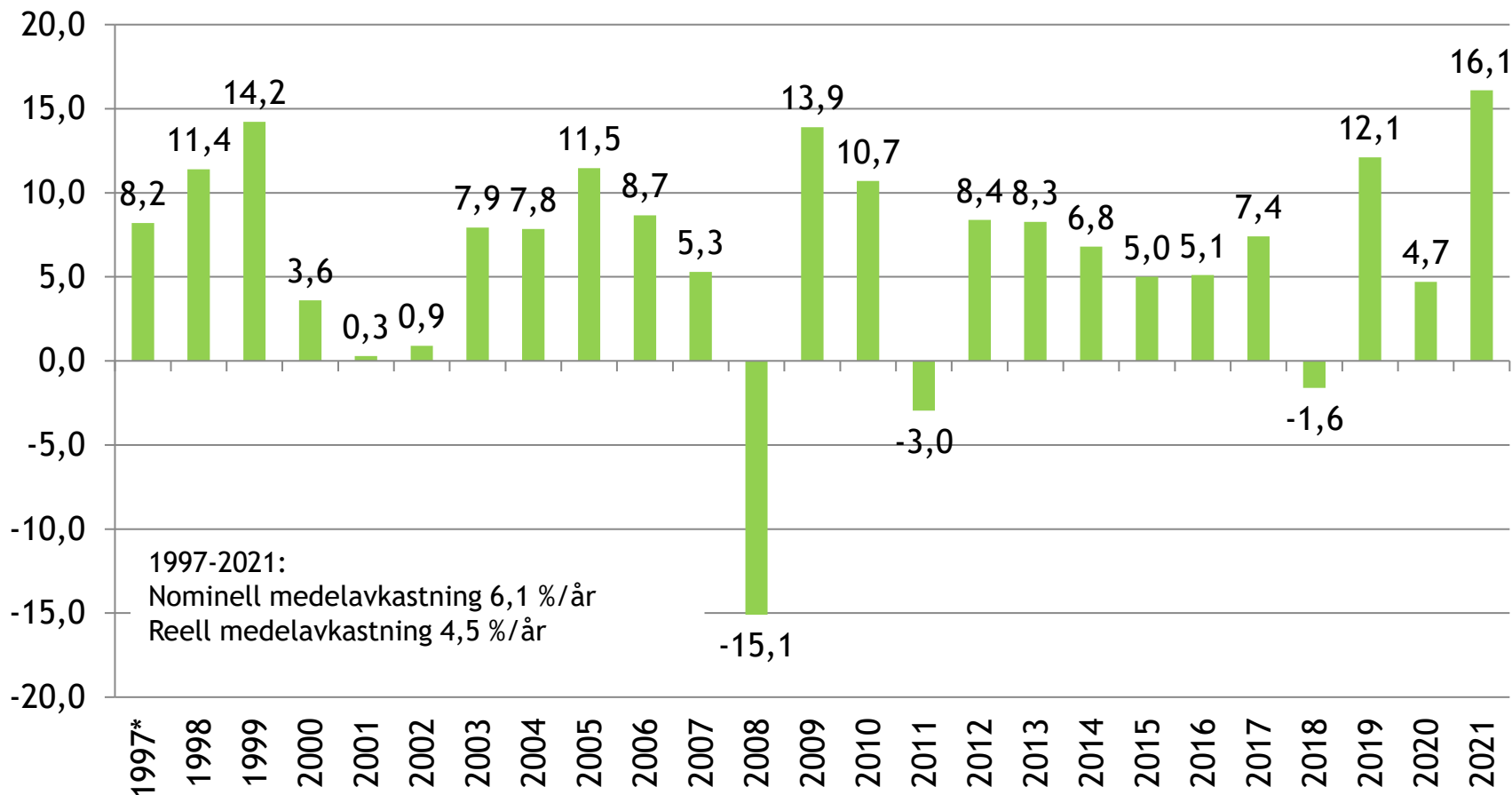


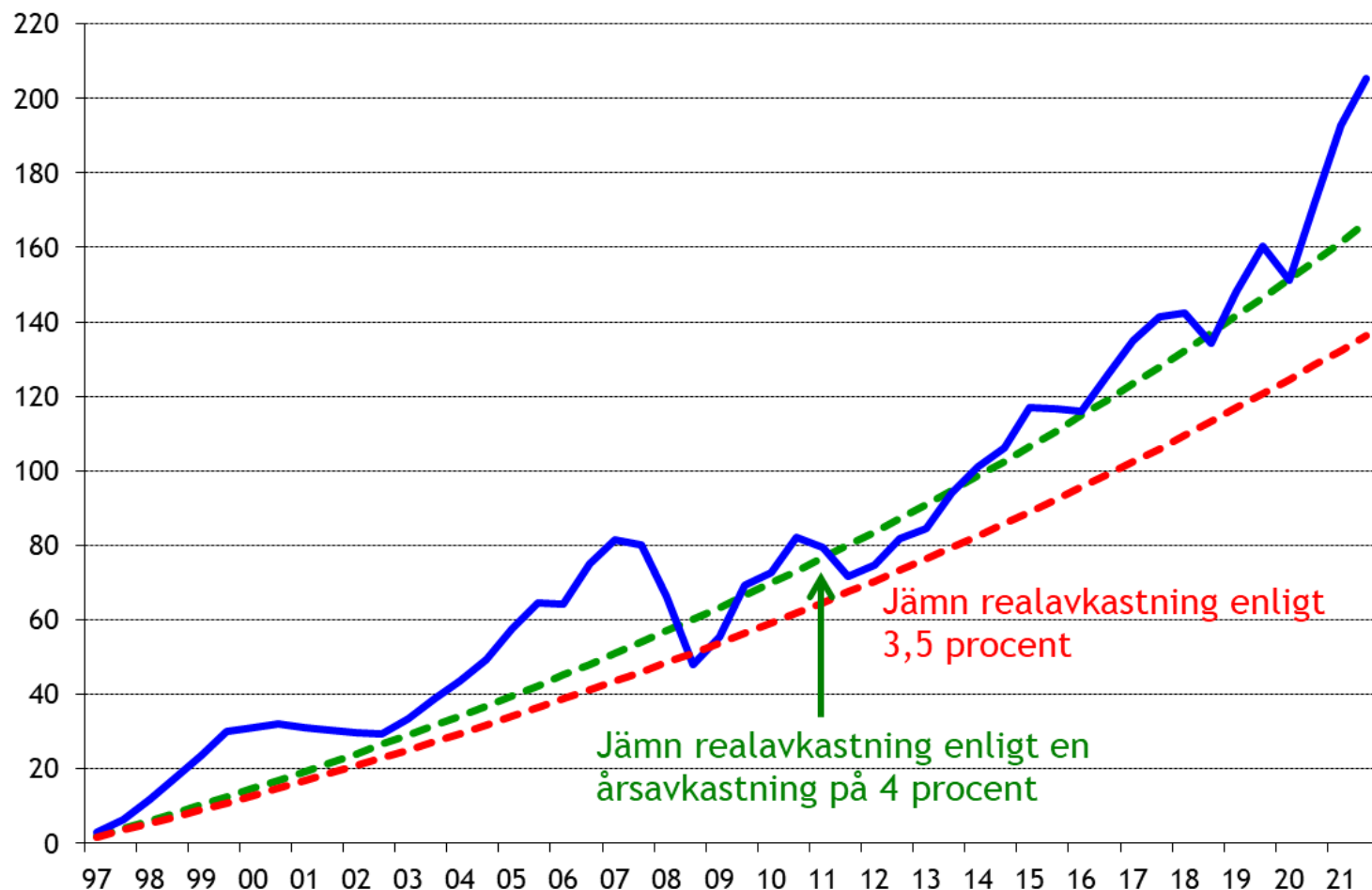
Den nominella avkastningen på arbetspensionsplaceringarna inom den privata sektorn åren 1997-2021, procent av sysselsatt



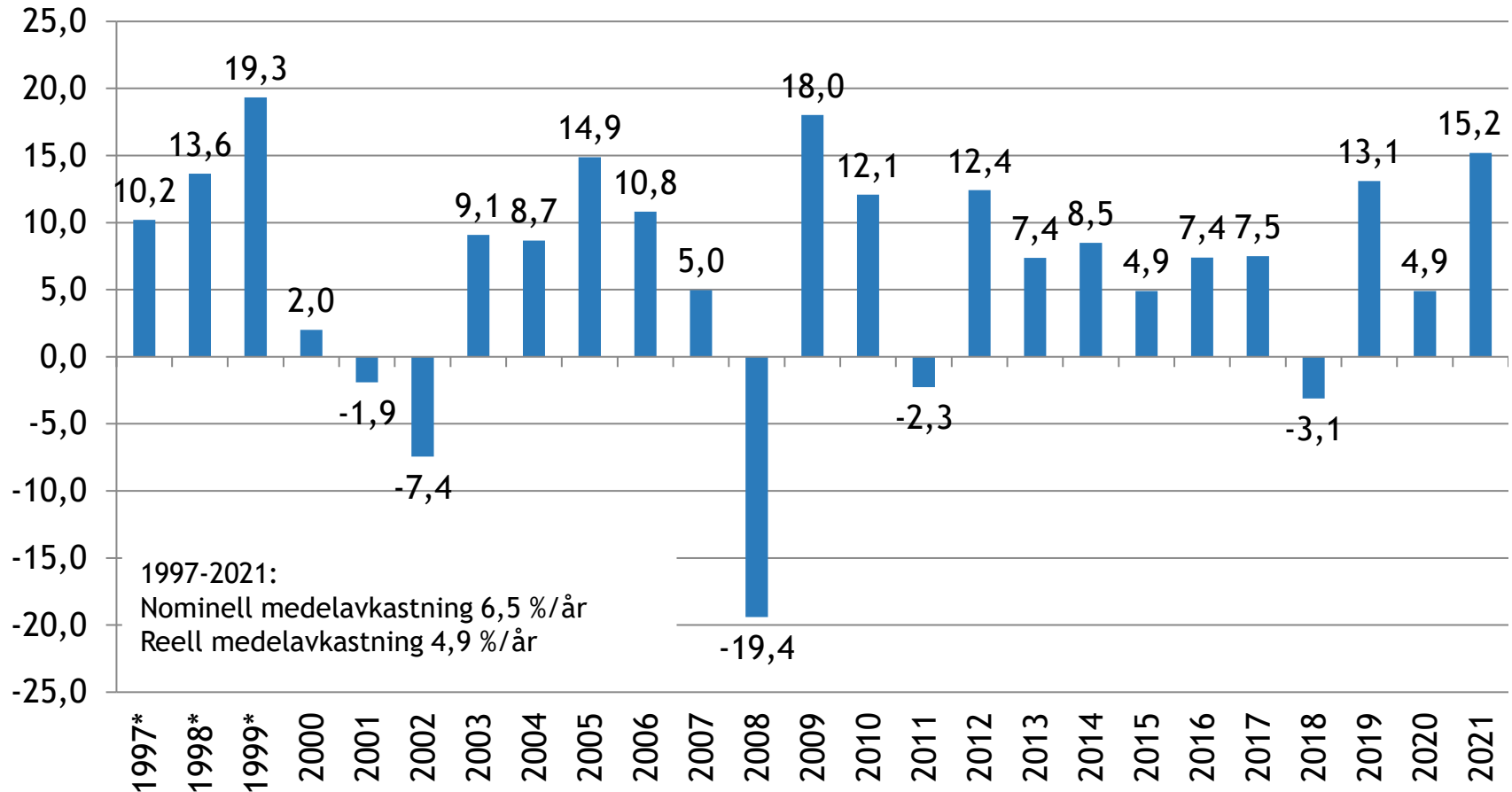
*1997 endast arbetspensionsbolagens uppgifter

Avkastningen har inte kapitalviktats i beräkningen av medelavkastningen för hela perioden.

Realavkastning på arbetspensionsplaceringarna inom den privata sektorn åren 1997-2021, procent av sysselsatt kapital



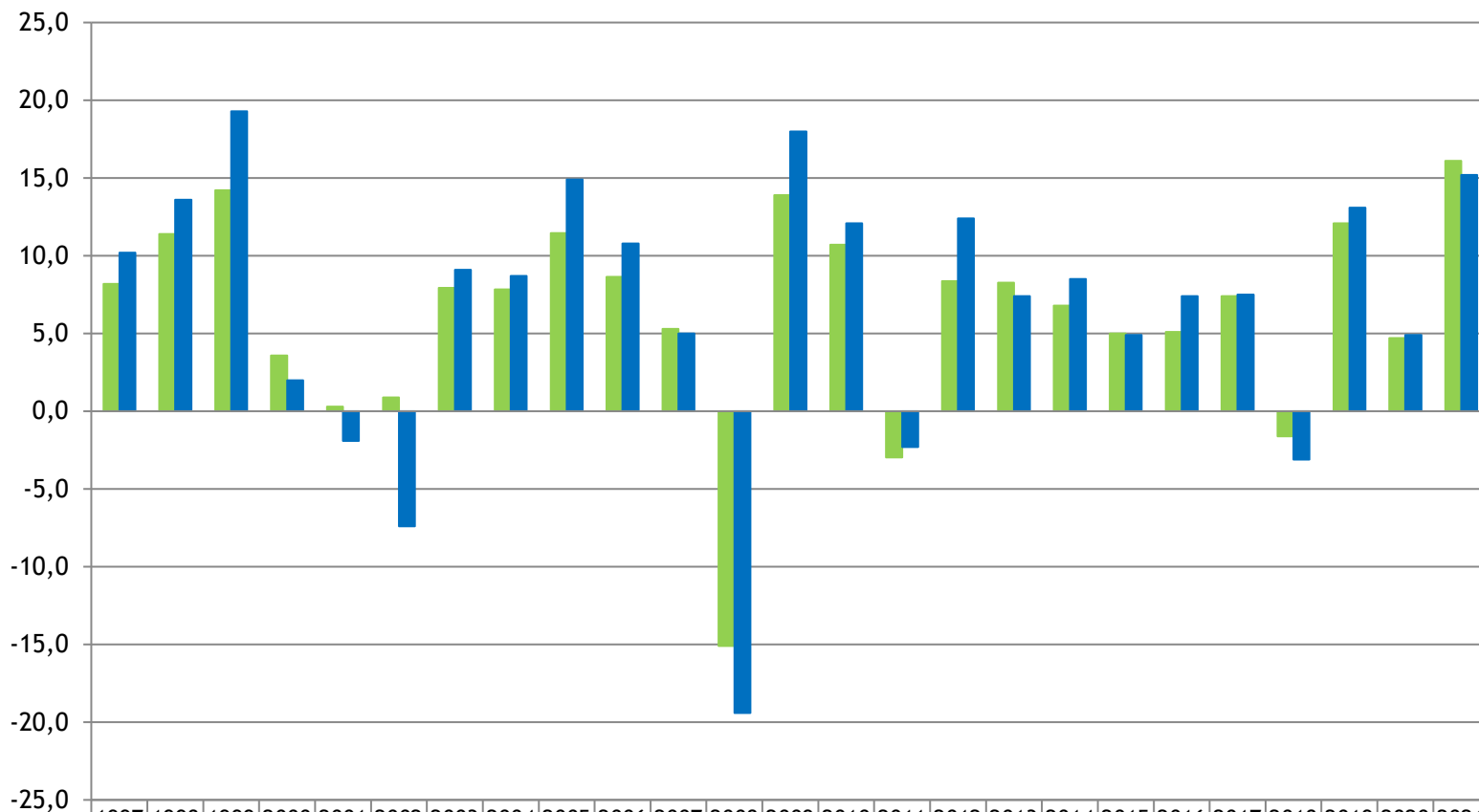
Den nominella avkastningen på arbetspensionsplaceringarna inom den offentliga sektorn åren 1997-2021, procent av sysselsatt kapital



*1997 endast Kevas uppgifter

Avkastningen har inte kapitalviktats i beräkningen av medelavkastningen för hela perioden.

Den nominella avkastningen på arbetspensionsplaceringarna inom den privata sektorn och offentliga sektorn åren 1997-2021, procent av sysselsatt



	1997	1998	1999	2000	2001	2002	2003	2004	2005	2006	2007	2008	2009	2010	2011	2012	2013	2014	2015	2016	2017	2018	2019	2020	2021
■ Privata sektorn	8,2	11,4	14,2	3,6	0,3	0,9	7,9	7,8	11,5	8,7	5,3	-15,1	13,9	10,7	-3,0	8,4	8,3	6,8	5,0	5,1	7,4	-1,6	12,1	4,7	16,1
■ Offentliga sektorn	10,2	13,6	19,3	2,0	-1,9	-7,4	9,1	8,7	14,9	10,8	5,0	-19,4	18,0	12,1	-2,3	12,4	7,4	8,5	4,9	7,4	7,5	-3,1	13,1	4,9	15,2