



Suomalainen työeläkejärjestelmä ja sen kestävyys

Työeläkekoulu 2022

Työeläkevakuuttajat Tela



**Mitä ovat työeläkejärjestelmän
hyvät peruseriaatteen?**

**Riittävätkö rahat ja kestäkö
eläkemalli tulevaisuudessa?**

Perusperiaatteet toimivat hyvän eläketurvan perustana

Riittävä eläketurva

- Kansaneläke turvaa minimin ja työeläke kohtuullisen toimeentulon suhteessa työtuloihin.
- Työeläke kertyy automaattisesti ja kattavasti koko työuran ajalta.
- Toimeentulo turvataan vanhuuden, työkyvyttömyyden ja perheenhuoltajan kuoleman varalta.
- Ansaittu eläke kulkee mukana työuralla ja säilyttää arvonsa eläkkeellä ollessa.

Kestävä rahoitus

- Rahoitusvastuu on pääosin työnantajilla ja työntekijöillä.
- Työeläkerahastot ovat osa rahoitusta.

Toimeenpano

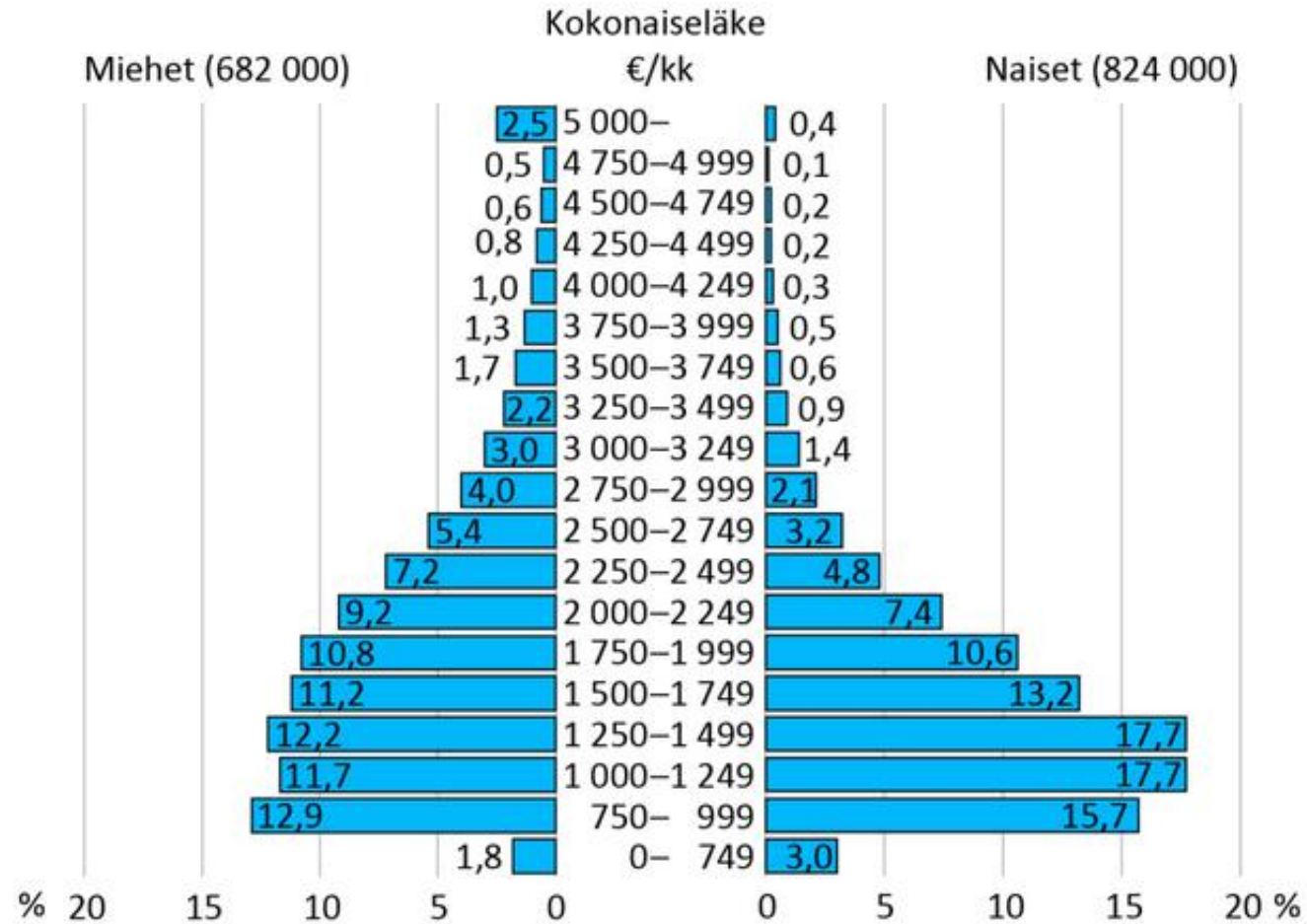
- Toimeenpano ja eläkevarojen hoito on hajautettu usealle toimijalle.



Työeläkkeiden tasapaino etuuksien ja rahoituksen välillä



Keskimääräinen kokonaiseläke vuonna 2021 oli 1 784 €/kk



Kuvio ei sisällä osittaista vanhuuseläkettä tai osa-aikaeläkettä saavia.

1. Oletko huolissasi omasta eläkkeestäsi?

A.

EI

B.

KYLLÄ

C.

EHKÄ

Kaksi erilaista suhtautumista kestävyyteen



Runsaudensarvi

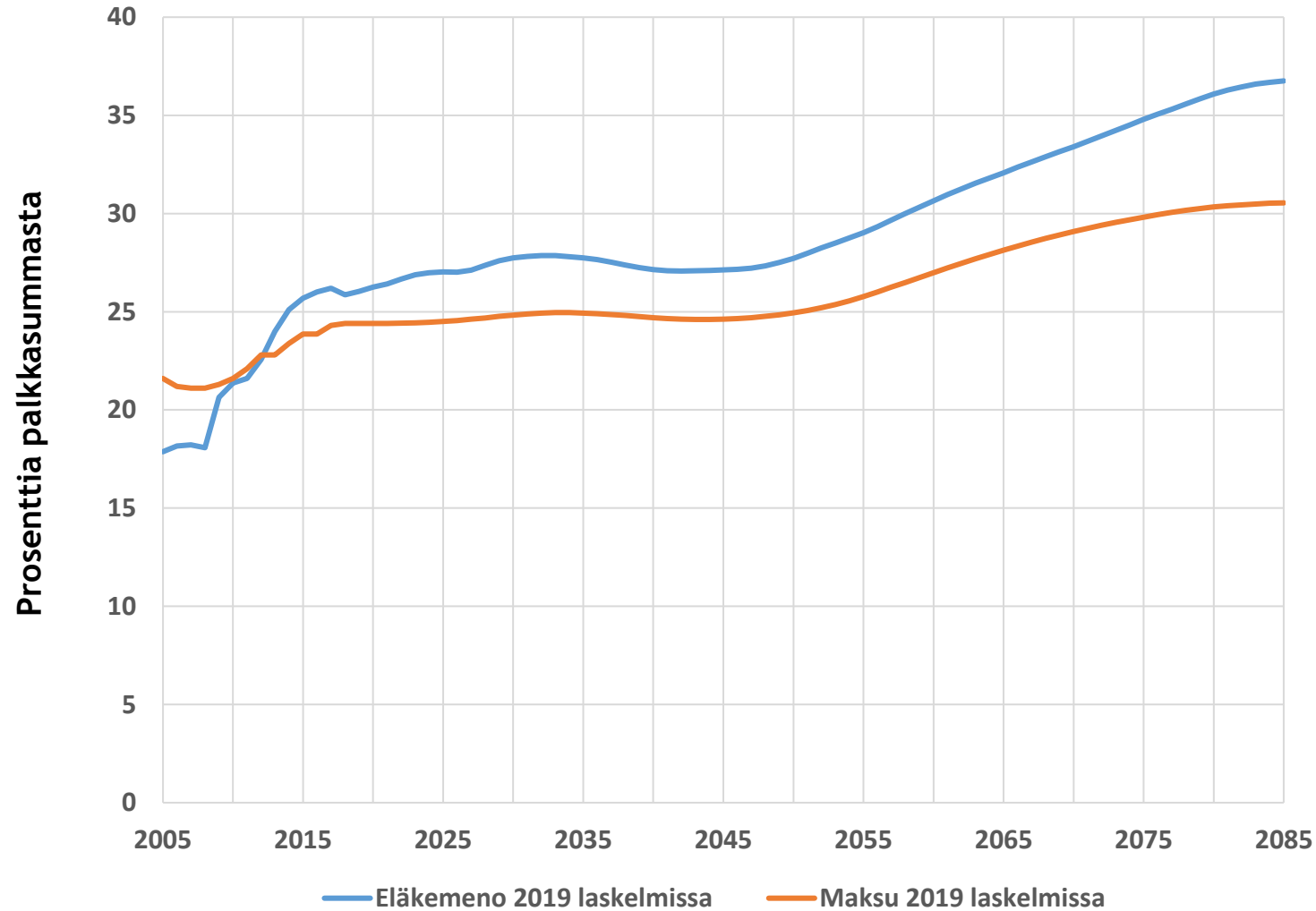


Eläkepommi räjähti

Mitkä tekijät vaikuttavat työeläkkeiden rahoitukseen



Eläkemaksutason (TyEL) ennakoitu kehitys

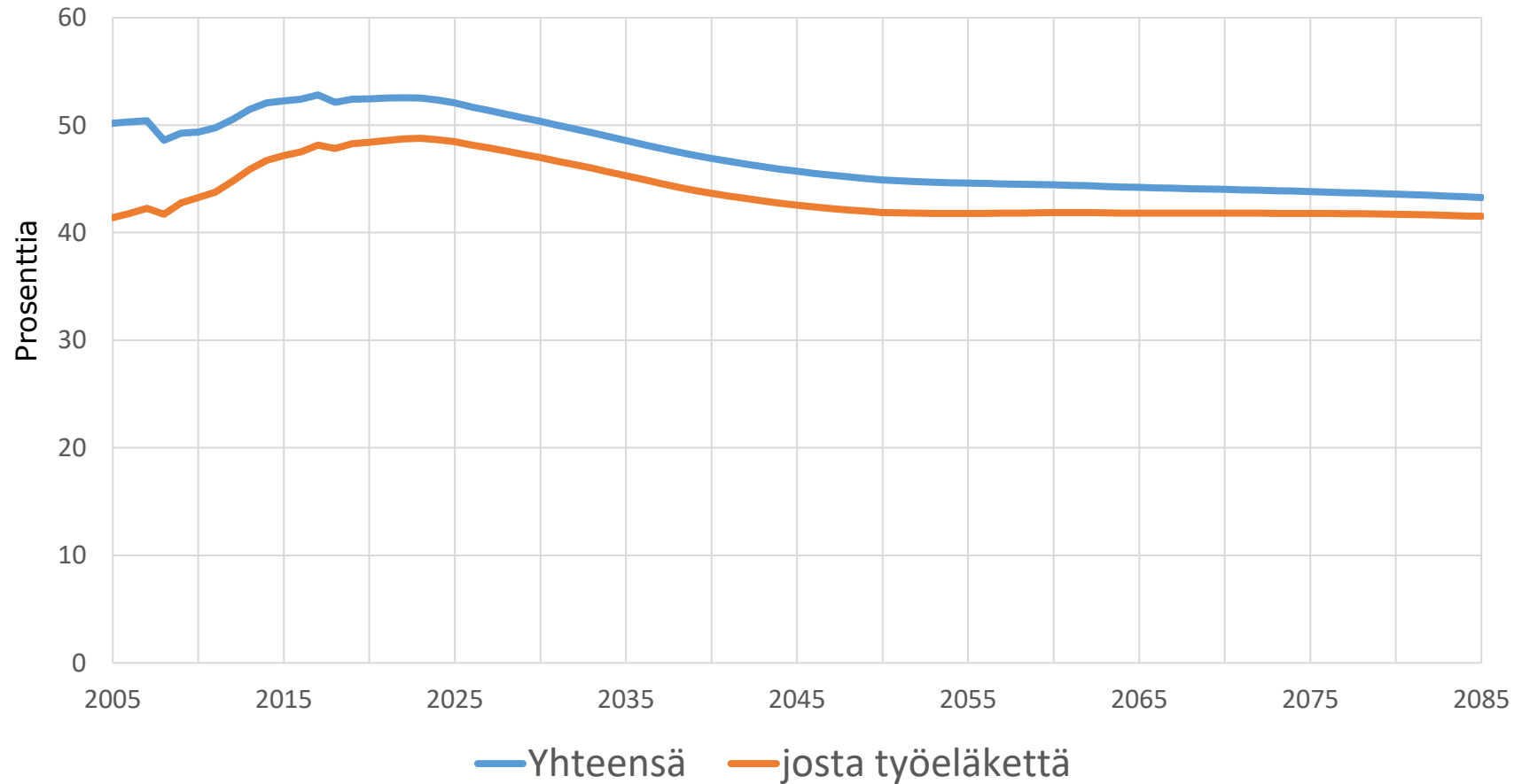


Erotus katetaan sijoitusten tuotoilla

Mitkä tekijät vaikuttavat työeläkkeiden tasoon?



Keskieläkkeen ennakoitu kehitys suhteessa keskiansioon



Työeläkejärjestelmä on vakaa, mutta väestömuutos haastaa pitkällä aikavälillä

- Eläkepommi ei ole räjähtänyt, koska sitä on purettu eläkeuudistuksilla.
- Viimeaikaiset kriisit eivät ole horjuttaneet työeläkemallia.
- Suomen eläkejärjestelmä on todettu kattavaksi ja vakaaksi kansainvälisissä arvioissa (esim. Andersen 2021).
- Seuraava työeläkkeiden rahoituksen tarkastelupiste on syksyllä 2022 Eläketurvakeskuksen laskelmien pohjalta.
- Eläkeiät nousevat, mikä korostaa työkyvyn merkitystä.



KIITOS!

Nimi
etunimi.sukunimi@tela.fi

Työeläke on tärkein toimeentulon lähde eläkkeellä



Perusturva:

kansaneläke ja takuueläke (2011-)

- perustuu asumiseen
- Kelan maksama
- eläkkeen määrään vaikuttavat työeläketulo ja perhesuhteet

Ansioturva: työeläke

- perustuu työntekoon
- työeläkelaitosten maksama
- määräytyy työansioden mukaan
- vuosittaiset indeksitarkistukset

Lakisäänteistä täydentävä turva: yksilöllinen eläkevakuutus tai ryhmäeläkevakuutus

- yksilön itsensä tai työnantajan hankkima, tai näiden yhdistelmä
- maksajana pankit, vakuutuslaitokset, eläkesäätiöt ja eläkekassat
- määräytyy yksilöllisesti, sopimuksen mukaan