

# Ajankohtaista eläke-etuuksista

Työeläkekoulu 2022

Marina Sirola ja Anna-Stina Toivonen

Eläketurvakeskus (ETK) on lakisääteinen työeläketurvan kehittäjä, asiantuntija ja yhteisten palvelujen tuottaja.



**Eläketurvakeskus**  
PENSIONSSKYDDSCENTRALEN

# Eläke-etuudet eri elämäntilanteissa

## Omaisien kuolema

Perhe-eläke  
leskelle ja lapselle

## Työkyvyn heikkeneminen

Kuntoutustuki  
Työkyvyttömyyseläke  
Työuraeläke

## Oman eläkeiän saavuttaminen

Osittainen  
varhennettu  
vanhuuseläke  
Varsinainen  
vanhuuseläke



# Perhe-eläke muuttui 1.1.2022 alkaen

Leskeneläke  
muuttui  
määräaikaiseksi  
vuonna 1975 ja sen  
jälkeen syntyneillä

Leskeneläkeoikeus  
laajeni  
yhteistalousleskien  
väliseksi

Lapseneläkkeen  
saajien asema ja  
eläkkeen määrä  
parani



# Heikentynyt työkyky – eläke-etuus riippuu henkilön tilanteesta

- Ammatillinen kuntoutus
- Työkyvyttömyysetuudet
  - Kuntoutustuki
  - Osakuntoutustuki
  - Työkyvyttömyyseläke
  - Osatyökyvyttömyyseläke
  
  - Työuraeläke



# Työkyvyttömyyseläkkeen edellytykset



Ikä edellytys: 17 v – ikäluokan alin vanhuuseläkeikä

Työkyvyttömyyseläkkeen saaminen edellyttää, että henkilön työkyky on alentunut sairauden vuoksi yhdenjaksoisesti vähintään vuoden ajaksi.



Jos työkyvyn oletetaan palaavan, myönnetään hakijalle hoito- tai kuntoutustoimenpiteiden ajaksi määräaikainen työkyvyttömyyseläke, **kuntoutustuki/osakuntoutustuki**.



**Osatyökyvyttömyyseläkkeeseen** on oikeutettu, jos työkyky on alentunut vuoden ajaksi vähintään 40 (2/5) prosentilla, eikä kuntoutuksella ole saatu aikaan toivottuja tuloksia.



**Täyteen työkyvyttömyyseläkkeeseen** on oikeutettu, jos työkyky on alentunut vuoden ajaksi vähintään 60 (3/5) prosentilla.



# Työeläkejärjestelmän työkyvyttömyysmääritelmät

## Yleinen työkyvyttömyysmääritelmä

- Arvioidaan jäljellä olevaa työ- ja toimintakykyä
  - pystyykö hakija hankkimaan ansiotuloja työllä, jonka suorittamista voidaan pitää kohtuullisena, kun otetaan huomioon koulutus, työhistoria, ikä, asumisolosuhteet ym. vastaavat seikat

## Julkisella sektorilla: Ammatillinen työkyvyttömyysmääritelmä

- Arvioidaan työkyvyttömyyttä omaan työhön

## 60-vuotiaan työkyvyn alentumisen arviointi

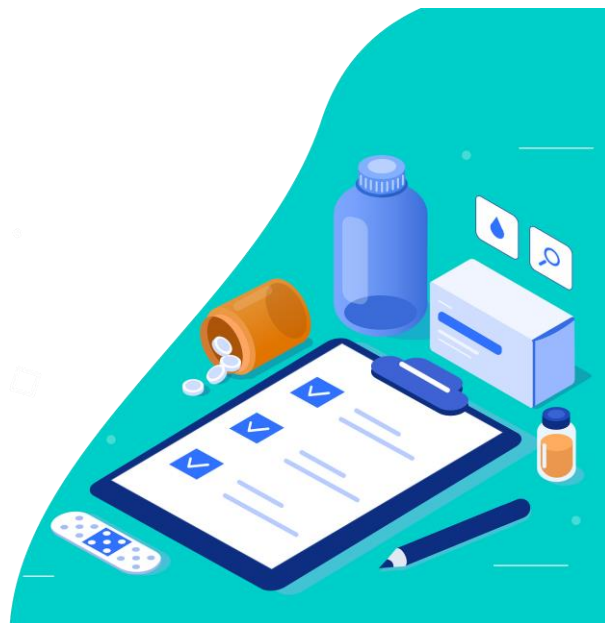
- Painotetaan työkyvyttömyyden ammatillista luonnetta ja ikääntymiseen liittyviä tekijöitä



# Työuraeläke

Ikä 63  
vuotta

Alaikäraja  
sopeutetaan  
alimpaan  
vanhuuseläkeikään



Työkykyä  
alentava  
sairaus

Työterveyshuollon  
lausunto, hakijan oma  
selvitys ja työnantajan  
kuvaus nykyisestä työstä

Työura

38 vuoden työura  
rasittavassa ja  
kuluttavassa  
työssä

Fyysinen tai  
psykososiaalinen  
kuormittavuus



# Työuraeläke

## Rasittuneisuutta ja kuluneisuutta aiheuttava työ





# Osittainen varhennettu vanhuuseläke (OVE)

- Alaikäraja
  - 1963 ja sitä ennen syntyneillä 61 vuotta
  - 1964 syntyneillä 62 vuotta
  - tulevaisuudessa: 3 vuotta ennen alinta vanhuuseläkeikää
- Oman valinnan mukaan 25 tai 50 % karttuneesta eläketurvasta
- Työnteolle eläkkeen rinnalla ei ole rajoituksia
- Vain työeläke-etuus



# Vanhuuseläke

- Yleinen vanhuuseläkeikä on sama sekä yksityisellä että julkisella aloilla.
- Vanhuuseläkeiät nousevat vähitellen:

Syntymävuosi	Alaikäraja	Vakuuttamisen yläikäraja
1955	63 v 3 kk	68 v
1956	63 v 6 kk	68 v
1957	63 v 9 kk	68 v
1958	64 v	69 v
1959	64 v 3 kk	69 v
1960	64 v 6 kk	69 v
1961	64 v 9 kk	69 v
1962 – 1964	65 v	70 v

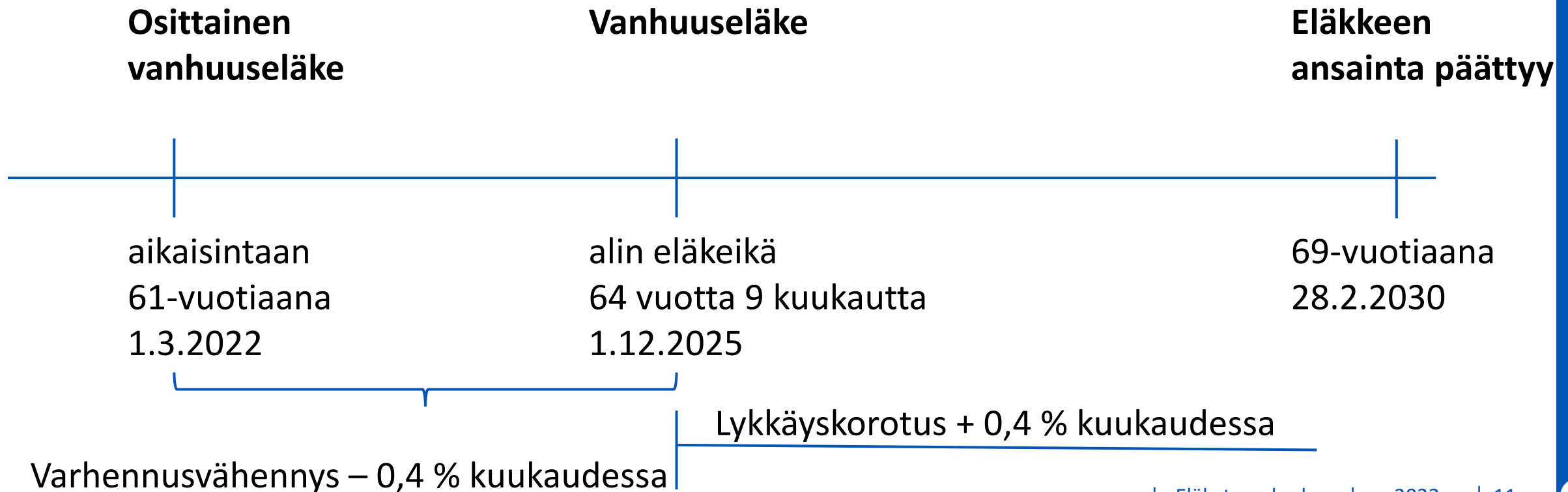
- 1965 ja sen jälkeen syntyneillä vanhuuseläkeikään vaikuttaa elinajan odote.
  - Nousee korkeintaan 2 kk edellisestä ikäluokasta



# Yksilön omat valinnanmahdollisuudet

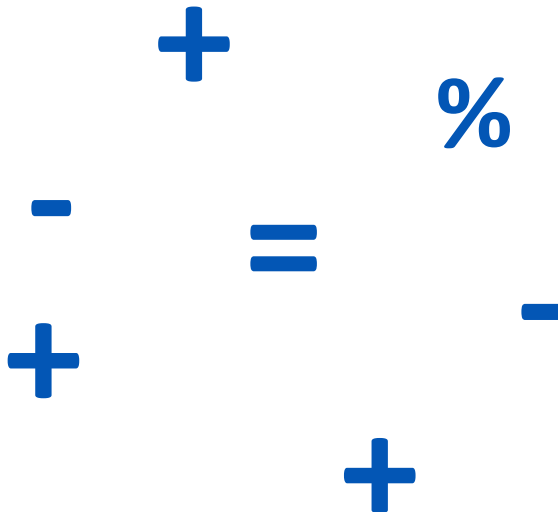
## 9.2.1961 syntynyt Elli Esimerkki

Hakeeko osittaisen vanhuuseläkkeen ja milloin hakee vanhuuseläkkeen?



# Hyödynnä laskureita

Oman eläkelaitos/[työeläke.fi](https://tyoelake.fi) sekä  
verottajan veroprosenttilaskuri [vero.fi](https://vero.fi)



# Eri sukupolvien omat eläkeiät

	Syntynyt Tammikuussa 1955 Äiti/isoäiti	Syntynyt Tammikuussa 1978 Tytär/äiti	Syntynyt Tammikuussa 2004 Tytär/lapsenlapsi
Vanhuuseläkkeelle aikaisintaan	63 v 3 kk	66 v 6 kk	68 v 8 kk
Osittainen vanhuuseläke aikaisintaan	61 vuotta	63 v 6 kk	65 v 8 kk
Elinajan mukainen eläkkeellä oloaika	21 v 8 kk	22 v 5 kk	23 v 3 kk



# Työnteko eläkkeellä

## Eläkkeensaajalle työtuloja

- Osittaisen varhennetun vanhuuseläkkeen, varsinaisen vanhuuseläkkeen ja perhe-eläkkeen rinnalla tehdyn työn osalta ei ole ansiorajoituksia
  - eläkettä karttuu vakuuttamisen yläikärajaan (68 / 69 tai 70 vuotta)

## Työkyvyttömällä ansiorajoitus

- Työkyvyttömyyseläkkeiden rinnalla tehdyn työn osalta on ansiorajoituksia
  - 60/40 prosenttia entisestä ansiotasosta tai 885,63 e/kk
    - Esimerkki: Henkilön entinen ansiotaso on 3 375,02 e/kk, joten hän saisi ansaita:
      - osa 60 % = 2 025,01 e/kk
      - täysi 40 % = 1 350,00 e/kk
    - varmista tieto eläkkeen maksajalta
  - eläkkeen rinnalla ansaitun eläkkeen saa maksuun, kun työkyvyttömyyseläke muuttuu vanhuuseläkkeeksi





**Henkilökohtaista neuvontaa saat  
omasta työeläkelaitoksesta.  
Yleistietoa netissä  
[www.työeläke.fi](http://www.työeläke.fi)**





**Tarkista  
työeläkeotteesi  
säännöllisesti**

**Paljonko sinulle  
on kertynyt työeläkettä?**

Tunnistaudu palveluun [www.tyoelake.fi](http://www.tyoelake.fi)  
joko verkkopankkitunnuksilla, varmenne-  
kortilla tai mobiilivarmenteella