

# Miltä sukupolvikysymys ja rahoituksen kestävyys näyttävät?



16.3.2023

Janne Pelkonen  
yhteiskuntavaikuttamisen päällikkö

*“Yhteiskunta rakentuu sopimukselle, mutta ei ainoastaan nyt elävien kesken, vaan myös menneiden ja tulevien sukupolvien kanssa”*

Edmund Burke

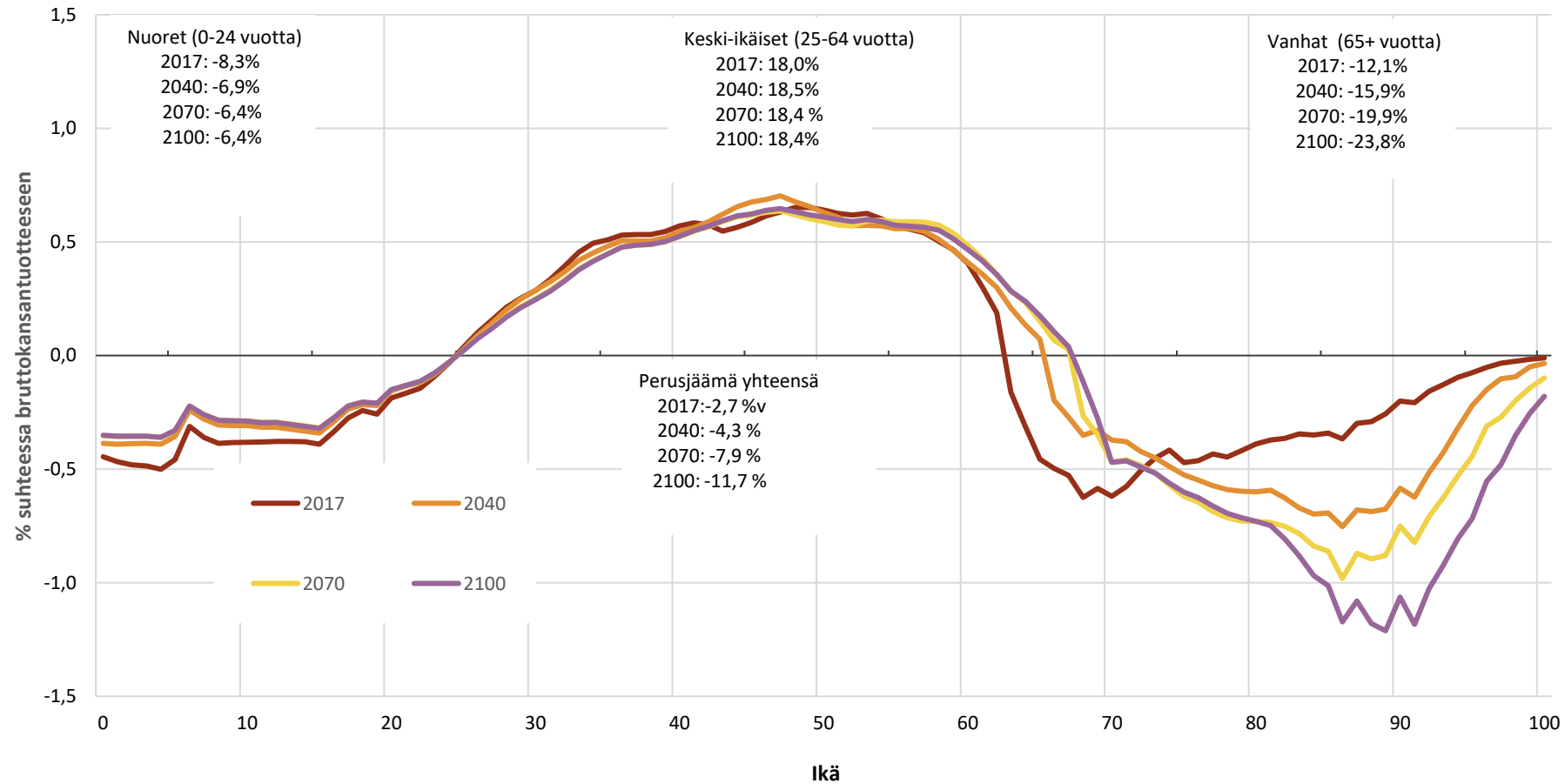
**Mikä haastaa  
eläkkeiden  
sukupolvi-  
sopimusta?**

- **Hidasväestövallankumous**
- **Tuottavuuskehitys**
- **Työkyky**
- **Sosiaalinen nousu?**

# Miten eri tavoin oikeudenmukaisuutta voidaan arvioida?

- Burke: yhteiskuntasopimus on jatkuva ja koskee myös menneitä ja tulevaisuuden sukupolvia.
- Täydellinen vastaavuus maksujen/etuuksien suhteen = mahdottomuus, jos riskienjako halutaan säilyttää tai uudistaa mallia ajassa
- Työeläkkeen sisäinen tuotto maksut/etuudet = vain yksi osa ikäluokkien välisessä tulojaossa
- Ikä vain on yksi ulottuvuus oikeudenmukaisuuden tarkastelussa:
  - Sukupuoli
  - Sosioekonomiset ryhmät → ikäluokkien sisäinen tulonjako

# Väestön ikääntyminen muuttaa ”sukupolvitilinpidon” painotuksia



Lähde: Kotamäki ja Vaittinen 2019

**Väestön ikääntyminen muuttaa Suomea,  
mutta eläkesektori ei ole isoin haaste**

# Kuka pitää meistä huolta eläkeaikana?



# Osittainen rahastointi on järkevää sukupolvien riskienjaon näkökulmasta





# Eläkkeiden rahoitus vaikuttaa riskienjakoon ikäluokkien välillä

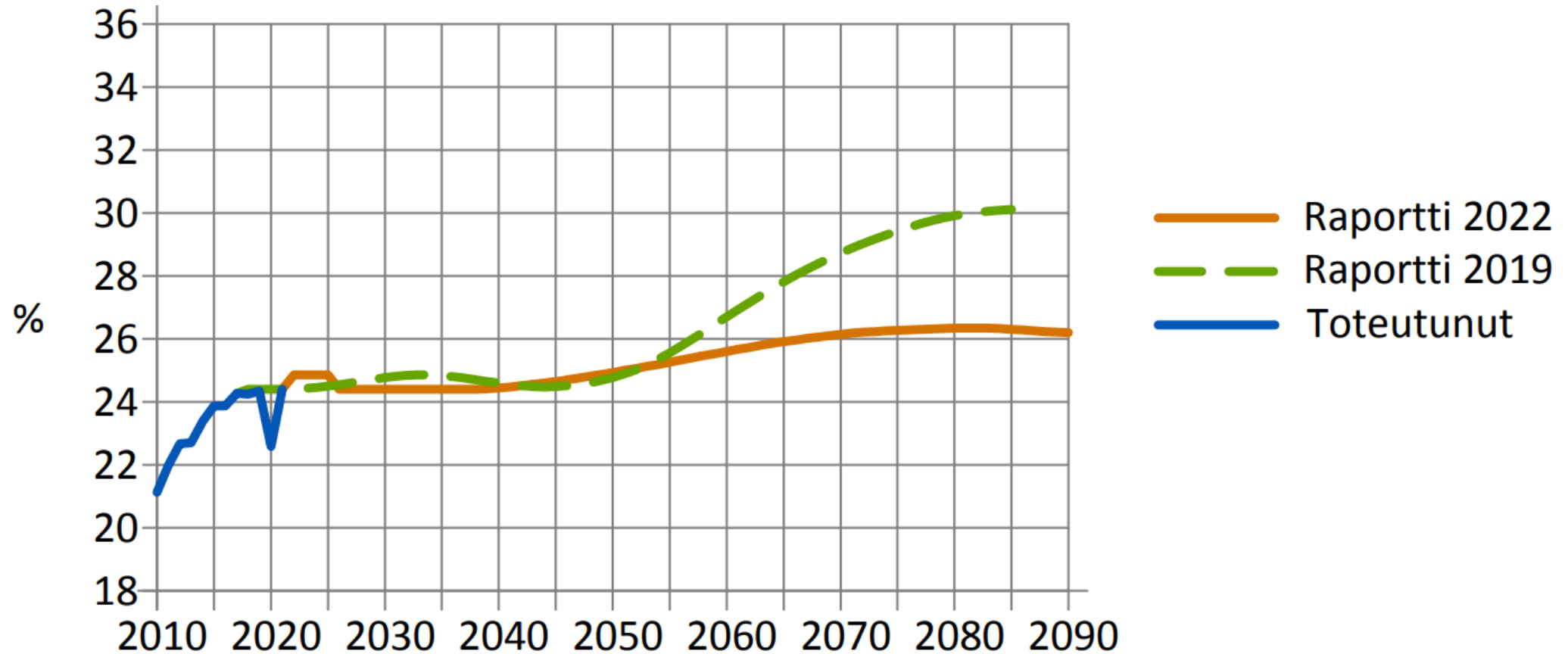
- **Eläkkeet voidaan rahoittaa**
  - Jakojärjestelmällä
  - Rahastoivalla järjestelmällä
  - Osittain rahastoivalla järjestelmällä → Suomi
- **Eläke-etuus voi määräytyä**
  - Etuusperusteisesti (DB) → Suomi
  - Maksuperusteisesti (DC)
  - Erilaisia välimuotoja esim. SWE, NL

**Väestön ikääntyminen & työkyvyn  
kehitys haastavat  
eläkejärjestelmän taloudellista ja  
sosiaalista kestävyyttä**

# Mitkä tekijät vaikuttavat työeläkkeiden rahoituksen kestävyYTEEN?

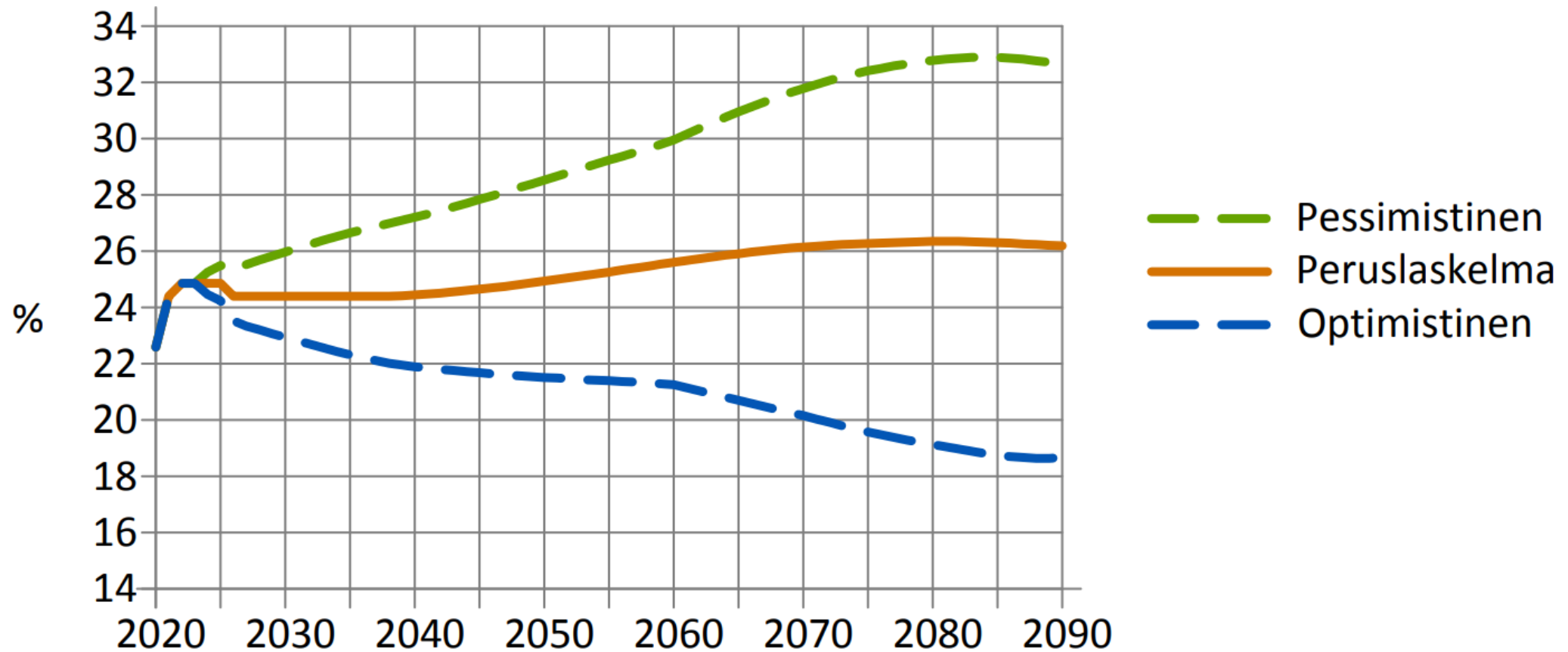


# Yksityisalajojen eläkemaksutason (TyEL) maksupaine on laskenut



Lähde: Eläketurvakeskus PTS, 2022

# TyEL-maksu eri skenaarioissa



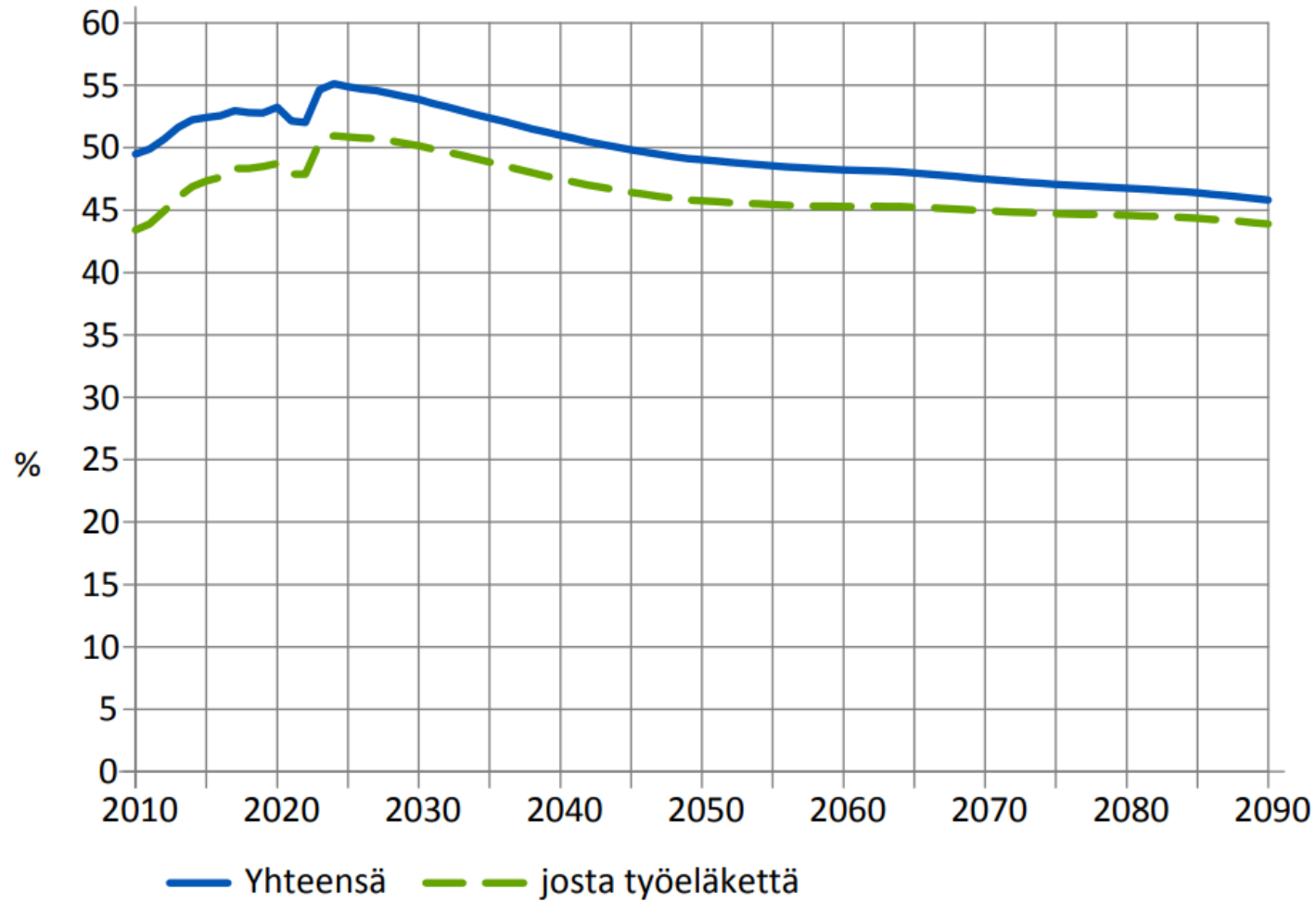
Lähde: Eläketurvakeskus PTS, 2022

**”TyEL-maksun korotuspaineita on edelleen,  
mutta esimerkiksi kunnallisten työeläkkeiden  
puolella on ylijäämää”**

# Mitkä tekijät vaikuttavat työeläkkeiden tasoon?



# Keskieläkkeen kehitys suhteessa keskipalkkaan

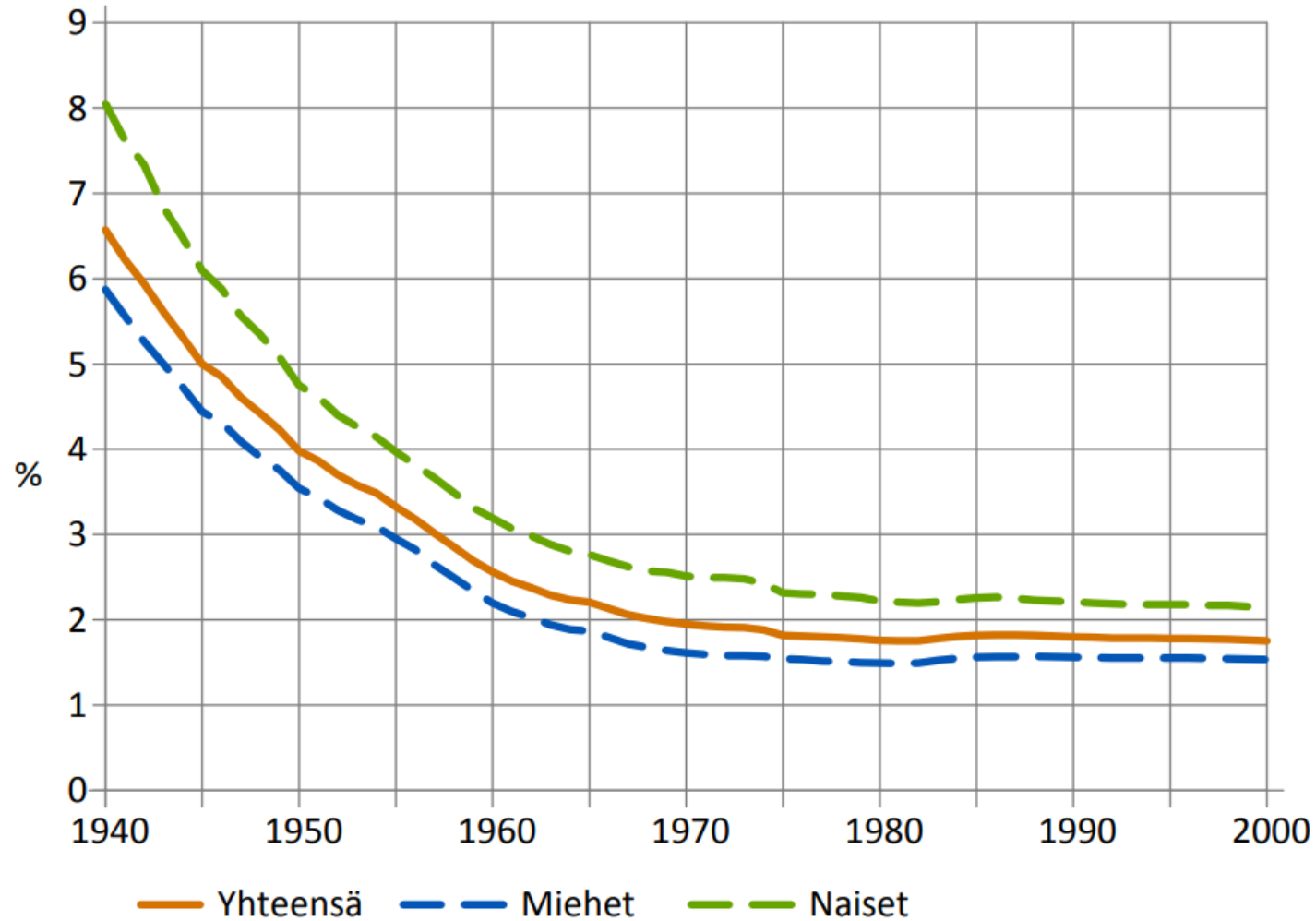


Lähde: Eläketurvakeskus: PTS, 2022



**Viimeisimmissä eläkeuudistuksessa (2017)  
90-luvulta eteenpäin syntyneet voittivat hieman**

# Kaikkien ikäluokkien sisäinen tuotto on positiivinen, mutta...



Lähde: Eläketurvakeskus: PTS, 2022

**Työeläkkeen perustuslain mukainen  
omaisuudensuoja on tärkeä osa turvaa**

# Nuorisojärjestöillä on rooli uusien näkökulmien esiintuojana

- Ikäluokkien välinen oikeudenmukaisuus on yksi (tärkeä) ulottuvuus keskustelussa reiludesta.
- Ikäluokkien väliseen tulonjakoon vaikuttaminen on jälkikäteen haastavaa.
- Rahoitus on vakaa lähivuosisikymmenet, jonka jälkeen maksupaine kasvaa nykyinenolla.
- Nuoret tarvitsevat pidempiä työuria saadakseen nykyisen tasoisia eläkkeitä.
- Työkyvyn menettämisen riski on lähellä myös opiskelijaa.

# Kiitos!

Janne Pelkonen  
janne.pelkonen@tela.fi  
Twitter: @JiiPelkonen

