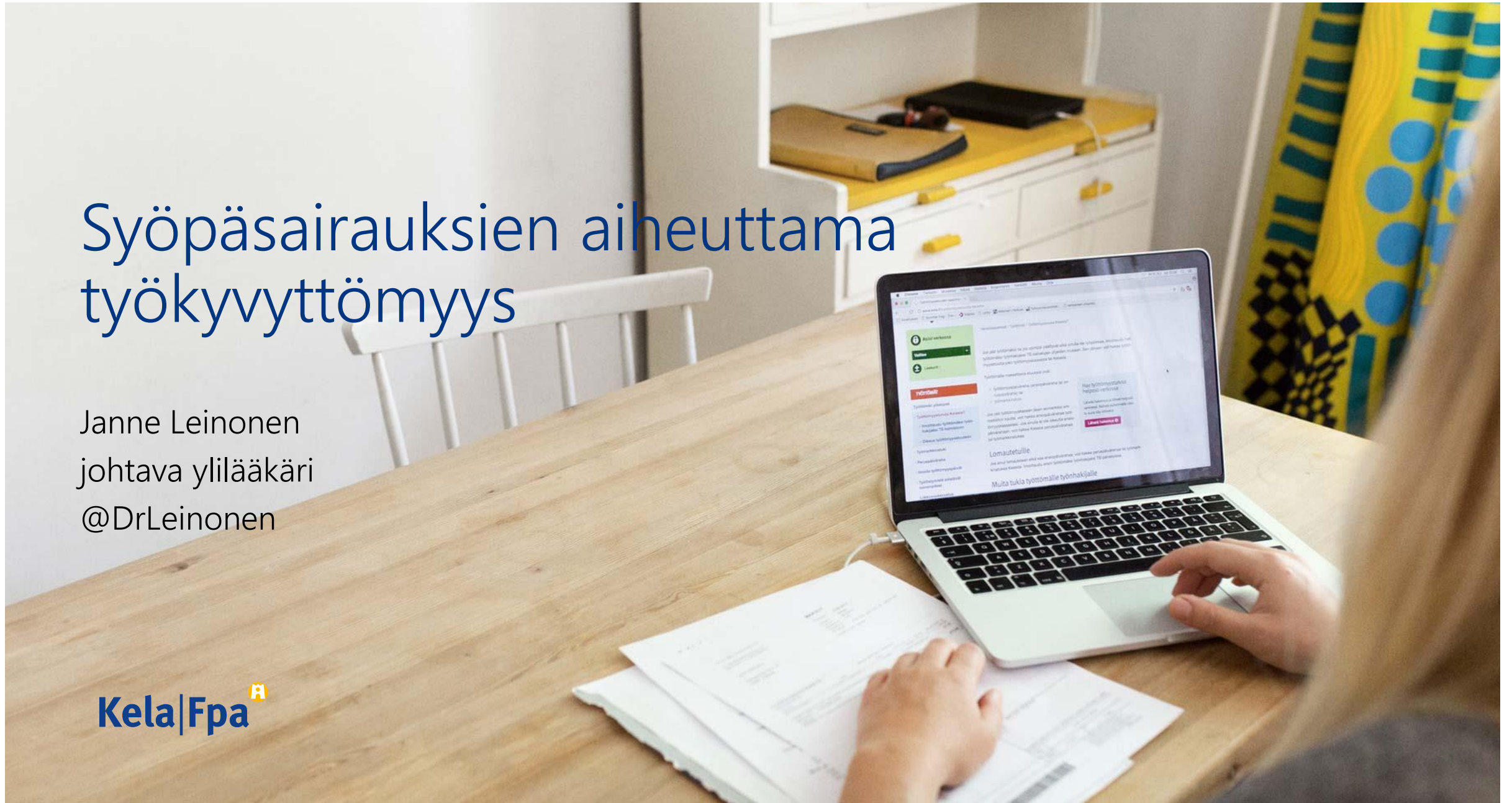
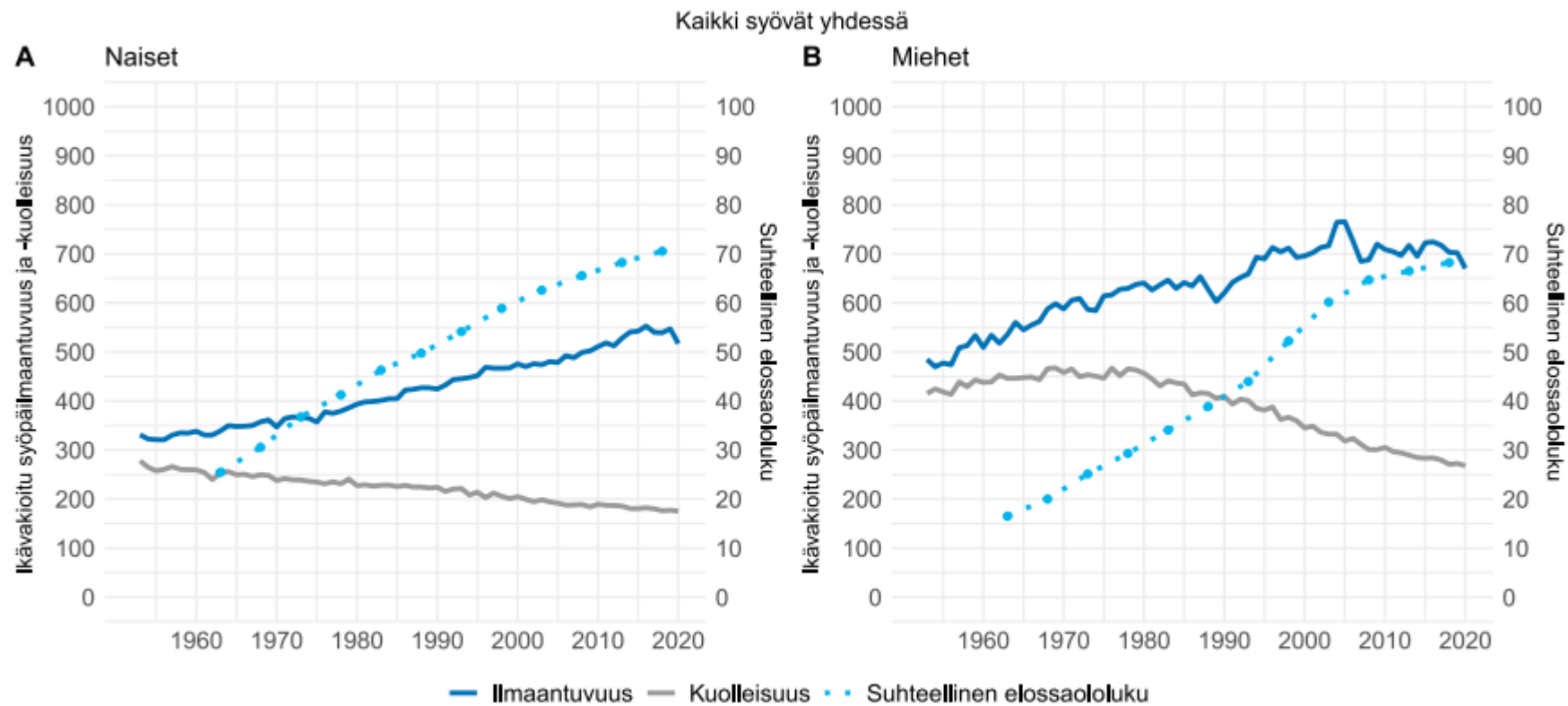


Syöpäsairauksien aiheuttama työkyvyttömyys

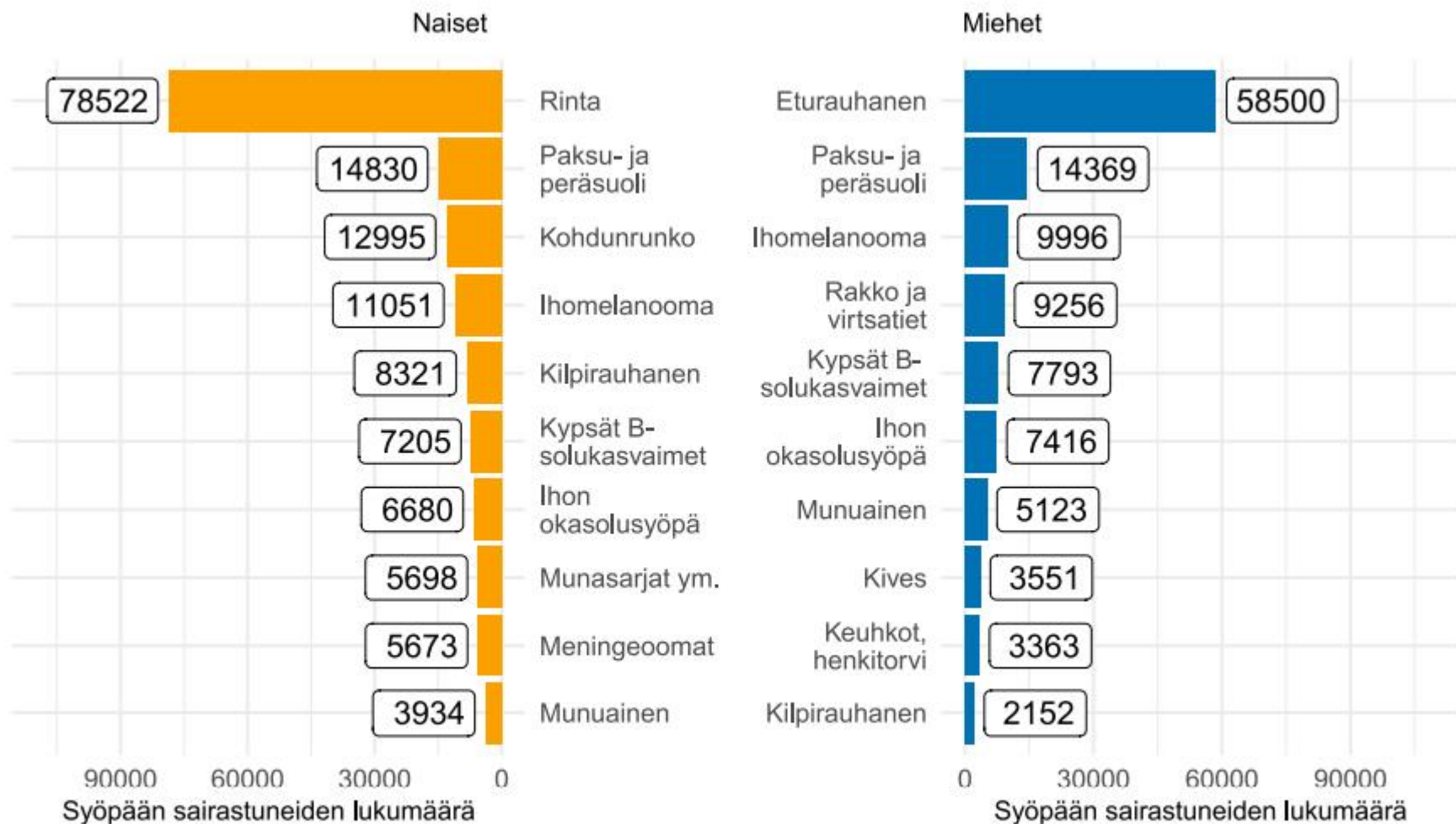
Janne Leinonen
johtava ylilääkäri
@DrLeinonen

Kela|Fpa 

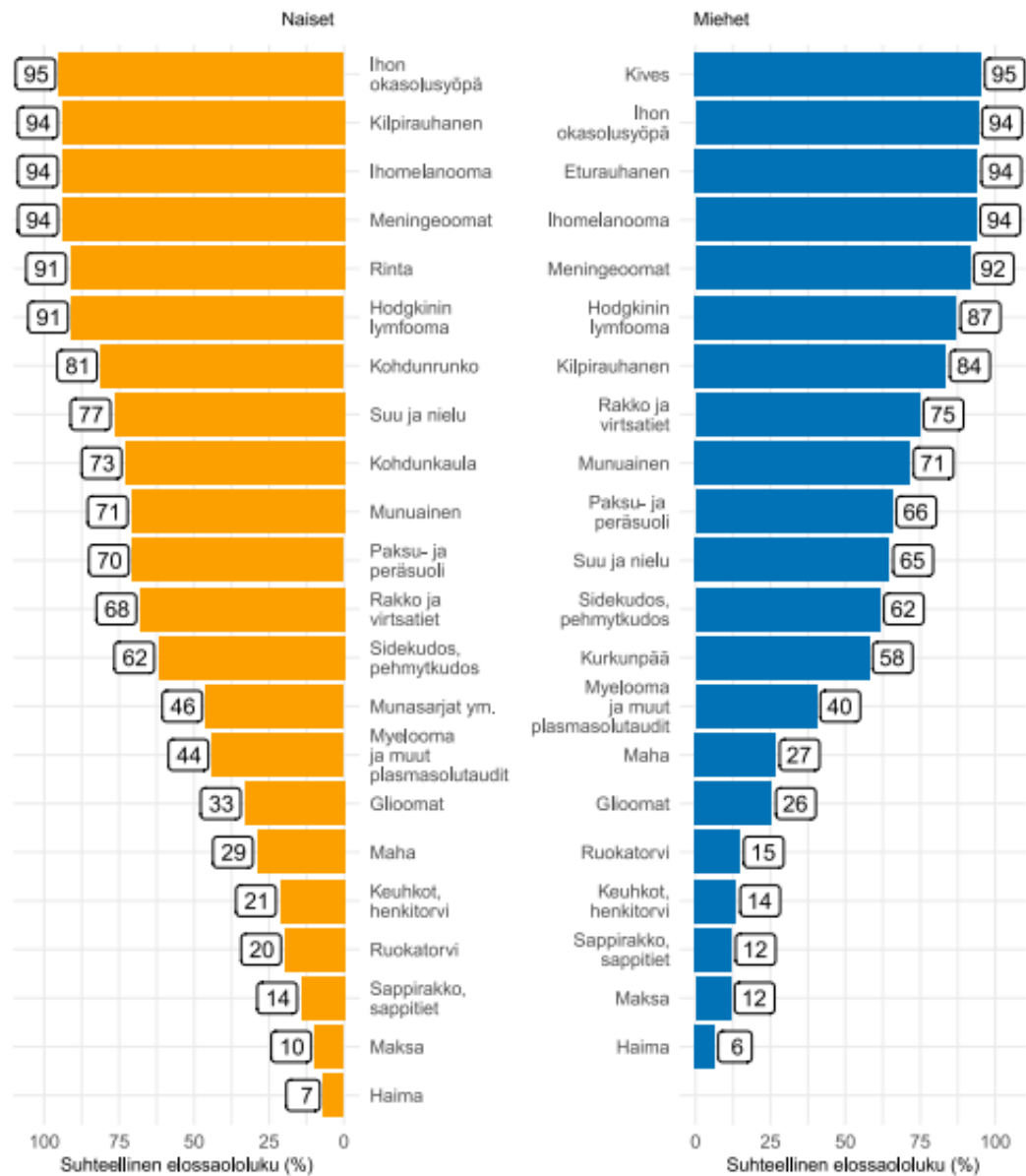




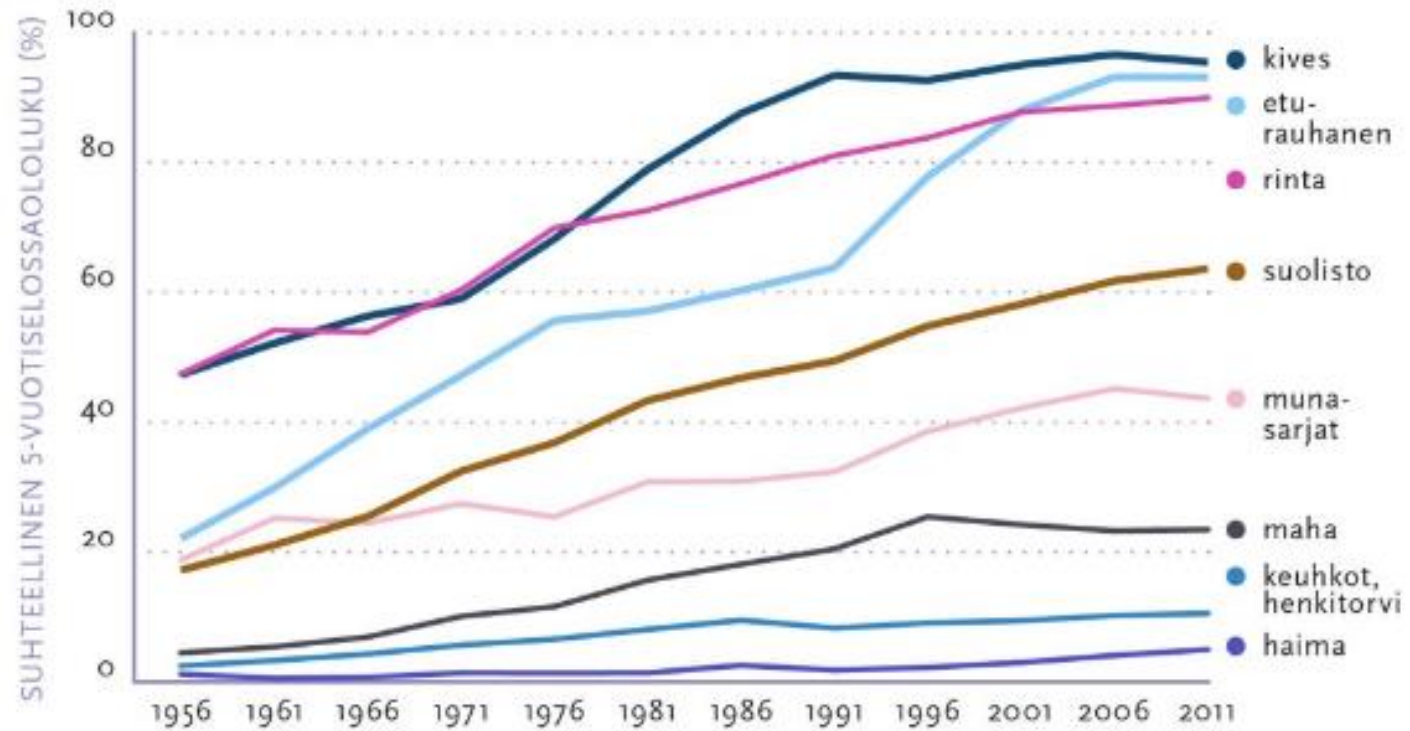
Kuva 1: Syövän ilmaantuvuus ja syövän aiheuttama kuolleisuus (100 000 henkilövuotta kohden ja ikävakiotuna Suomen 2014 väestöön) sekä ikävakioitu viiden vuoden suhteellinen elossaololuku (%) sukupuolittain vuosina 1953–2020.



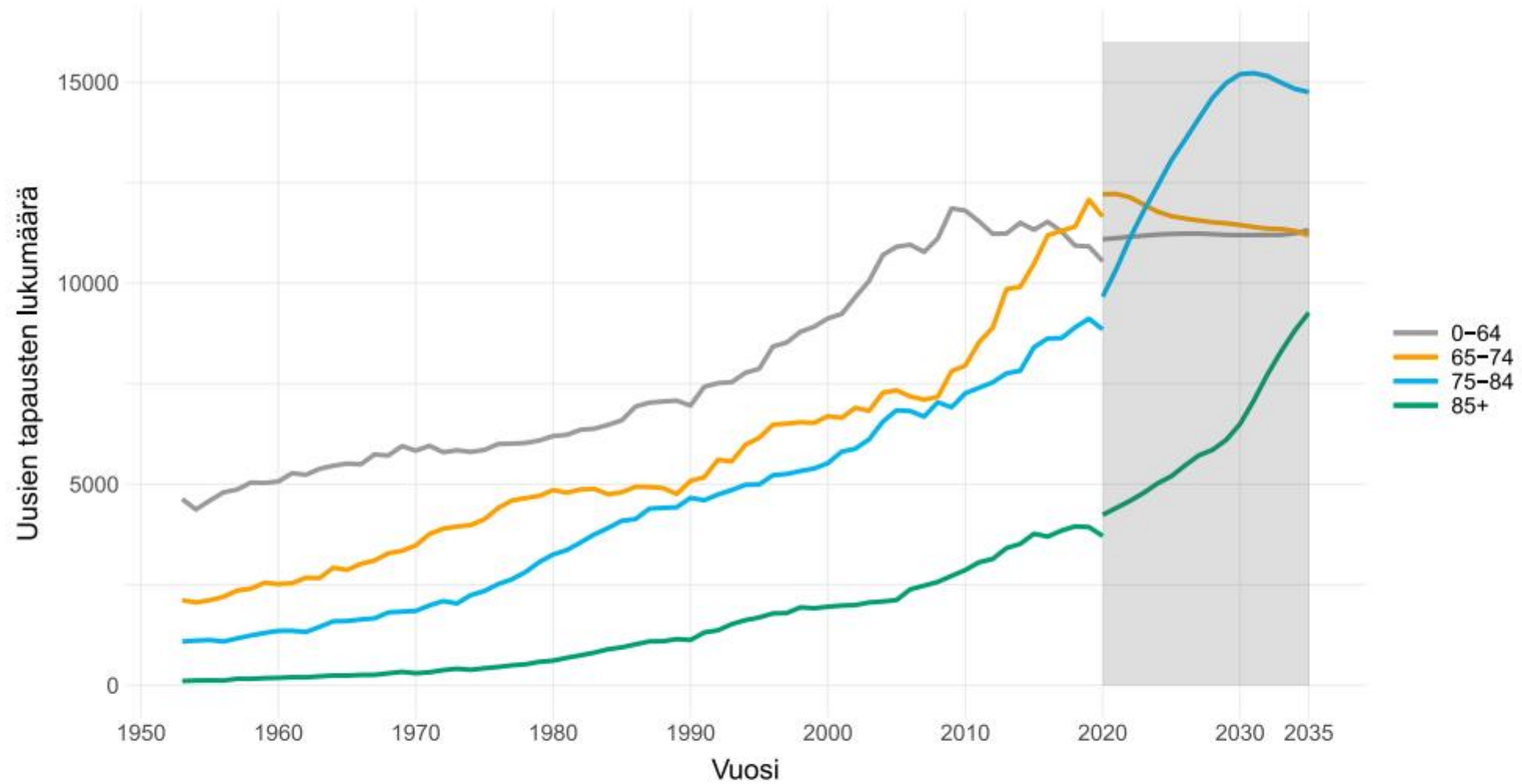
Kuva 20: Syöpään sairastuneiden ja elossa olevien lukumäärä vuoden 2020 lopussa.



Kuva 21: Viiden vuoden suhteelliset elossaololuvut (%) vuosina 2018-2020 seuratuilla potilailla sukupuolittain ja syöpätaudeittain. Naisilla kurkunpään syövän ja miehillä rintasyövän elossaololukua ei esitetä pienen tapausmäärän takia.



©Suomen Syöpärekisteri 2016



Kuva 33: Uusien syöpätapausten vuosittain todettu määrä vuosina 1953–2020 ja ennustettu kehitys vuoteen 2035 asti eri ikäryhmissä. Ennuste perustuu vuoteen 2019 asti havaittuun kehitykseen ja on esitetty myös vuodelle 2020.

4. Alkaneet sairauspäivärahakaudet yleisimpien sairauspäryhmien mukaan 2005–2021

Vuosi	Kaikki	Kasvaimet C00-D48	Mielen- terveyden ja käyttäy- tymisen häiriöt F00-F99	Hermoston sairaudet G00-G99	Veren- kierto- elinten sairaudet I00-I99	Hengitys- elinten sairaudet J00-J99	Ruoan- sulatus- elinten sairaudet K00-K99	Tuki- ja liikunta- elinten sairaudet M00-M99	Vammat, myrkytyk- set yms. S00-T99	Muut sairaudet
2005	360 952	12 588	58 535	14 250	18 762	19 627	18 023	118 752	49 111	51 304
2006	366 912	12 345	61 092	14 471	17 456	18 285	17 272	125 795	50 683	49 513
2007	363 771	12 255	62 625	14 407	16 514	17 546	16 918	125 985	50 446	47 075
2008	362 661	12 393	62 745	13 958	16 148	18 604	16 877	123 552	51 484	46 900
2009	340 410	12 671	57 000	13 252	14 691	19 515	16 326	112 505	50 098	44 352
2010	331 601	12 843	54 547	13 068	14 160	19 129	15 640	112 507	47 516	42 191
2011	331 964	12 585	52 927	12 918	13 738	21 847	15 648	110 939	49 164	42 198
2012	336 647	13 080	53 503	12 914	13 524	20 885	16 155	112 142	50 930	43 514
2013	316 315	12 537	49 984	12 786	12 621	16 877	15 580	104 609	50 242	41 079
2014	311 044	12 701	52 305	12 755	12 251	16 438	15 427	100 002	48 181	40 984
2015	294 067	12 252	51 271	12 503	11 392	16 501	14 830	91 610	45 457	38 251
2016	281 132	11 855	51 407	12 509	10 796	17 726	14 301	84 858	41 353	36 327
2017	288 259	11 787	59 704	12 460	10 939	16 977	13 859	84 353	41 953	36 227
2018	296 521	12 004	66 335	13 516	11 200	17 239	13 889	83 755	41 822	36 761
2019	308 530	11 969	76 687	13 835	11 368	16 905	14 131	83 109	42 433	38 093
2020	295 639	11 271	74 816	13 641	9 898	20 074	12 646	76 930	39 214	37 149
2021	310 987	11 280	87 835	14 557	9 412	10 961	13 237	80 557	39 541	43 607

Huomautus. Ei sisällä osasairauspäivärahaa, YEL-päivärahaa, tartuntatautipäivärahää eikä elimen tai kudoksen luovuttajalle maksettavaa luovutuspäivärahää.

Vuosittain tk-eläkkeelle siirtyneet

syövät, kaikki sairaudet, %-osuus, (tyel+kel)

2003	2004	2005	2006	2007	2008	2009	2010	2011	2012	2013	2014	2015	2016	2017	2018	2019	2020	2021
1 588	1 731	1 774	1 661	1 616	1 660	1 599	1 561	1 666	1 535	1 535	1 450	1 495	1 506	1 475	1 595	1 643	1 498	1 570
28 056	28 386	28 746	27 215	28 187	28 665	26 706	25 257	25 429	22 578	22 960	21 247	21 197	21 558	20 935	22 331	22 781	21 492	19 427
5,7	6,1	6,2	6,1	5,7	5,8	6,0	6,2	6,6	6,8	6,7	6,8	7,1	7,0	7,0	7,1	7,2	7,0	8,1

Lähde: ETK

Tk-eläkkeen saajat

syövät, kaikki sairaudet, %-osuus, (tyel+kel)

1995	1996	1997	1998	1999	2000	2001	2002	2003	2004	2005	2006	2007	2008	2009	2010	2011	2012	2013	2014	2015	2016	2017	2018	2019	2020	2021
5 542	5 557	5 647	5 660	5 742	5 842	5 837	5 986	6 098	6 262	6 405	6 475	6 552	6 501	6 455	6 218	6 049	5 790	5 654	5 473	5 308	5 215	5 071	5 072	5 152	5 067	5 033
309 503	301 788	294 951	288 047	282 039	276 269	267 906	267 204	267 140	266 972	269 428	267 383	271 624	272 878	272 326	267 248	260 453	250 703	241 872	232 475	221 952	214 046	206 048	201 216	197 492	193 629	187 894
1,8	1,8	1,9	2,0	2,0	2,1	2,2	2,2	2,3	2,3	2,4	2,4	2,4	2,4	2,4	2,3	2,3	2,3	2,3	2,4	2,4	2,4	2,5	2,5	2,6	2,6	2,7

Lähde: ETK

Syöpäpotilaan työhön paluun tuki

LÄÄKETIETEELLINEN AIKAKAUSKIRJA DUODECIM

2022;138(23):2067-72

Johanna Häggblom, Emma Andersson, Leena Ala-Mursula ja Sanna Iivanainen

- "Yli 90 % koki syövän vaikuttaneen jollain tapaa fyysiseen, psyykkiseen ja sosiaaliseen toimintakykyynsä, mutta alle 30 %:lle oli laadittu kuntoutussuunnitelma."
- "Eurooppalaisessa systemoidussa kirjallisuuskatsauksessa vuosina 2010-2018 tehdyissä syöpäpotilaiden työhön paluuseen liittyvissä tutkimuksissa syövästä selvinneiden keskimääräinen sairauspoissaoloaika oli kaksi vuotta (7). Työhön palaavien osuus oli 37-77 % sairastumishetken työtilanteen mukaan. Työssä ennen sairastumistaan olleista töihin palasi 60-92 %"

Syöpäpotilaan työkyvyn arviointi

- Työkyvyttömyyden ei pidä olla automaatio missään vaiheessa
- Sairauden erityisluonne haaste lääkärinlausunnon laatimiselle
- Hoitojen ja niiden haittavaikutusten erityinen työkykyä heikentävä vaikutus
- Oikeus työntekoon kuntoutuksen avulla