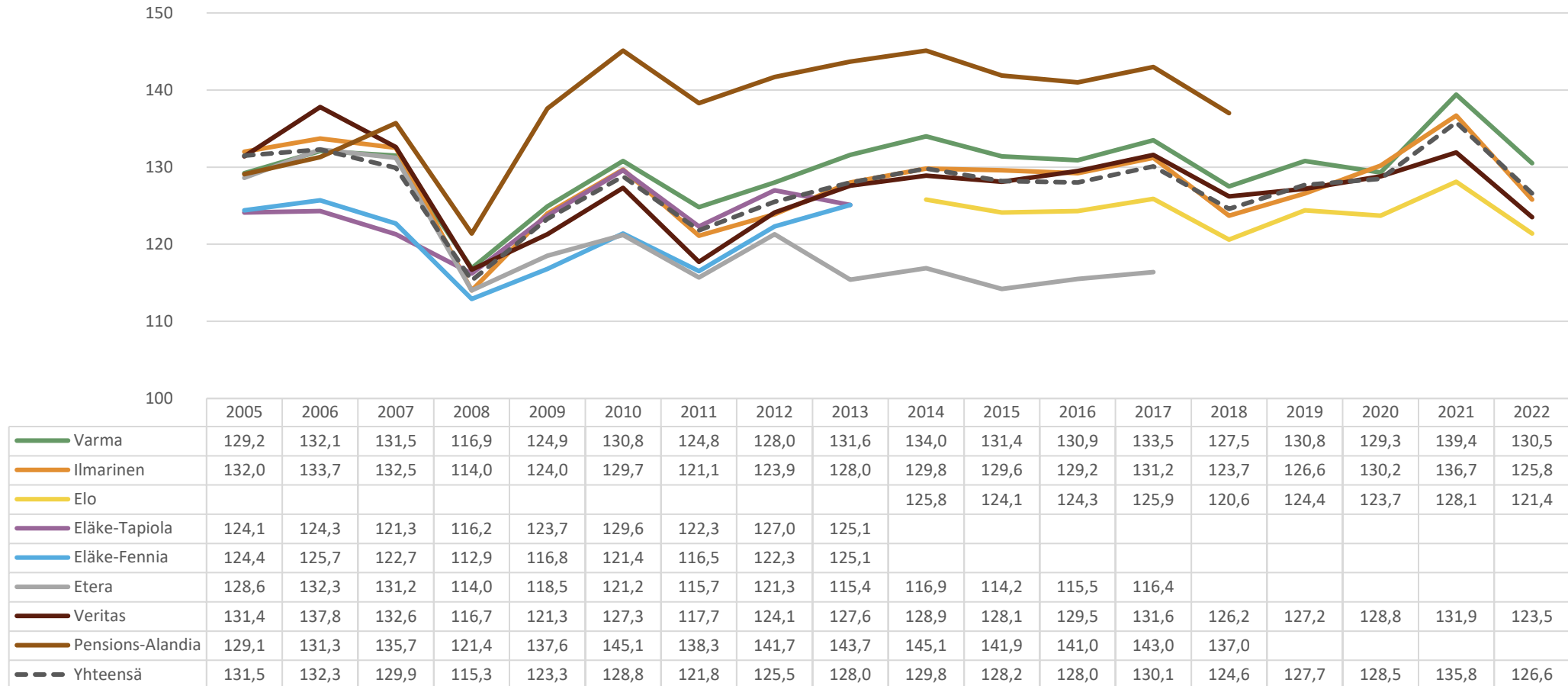
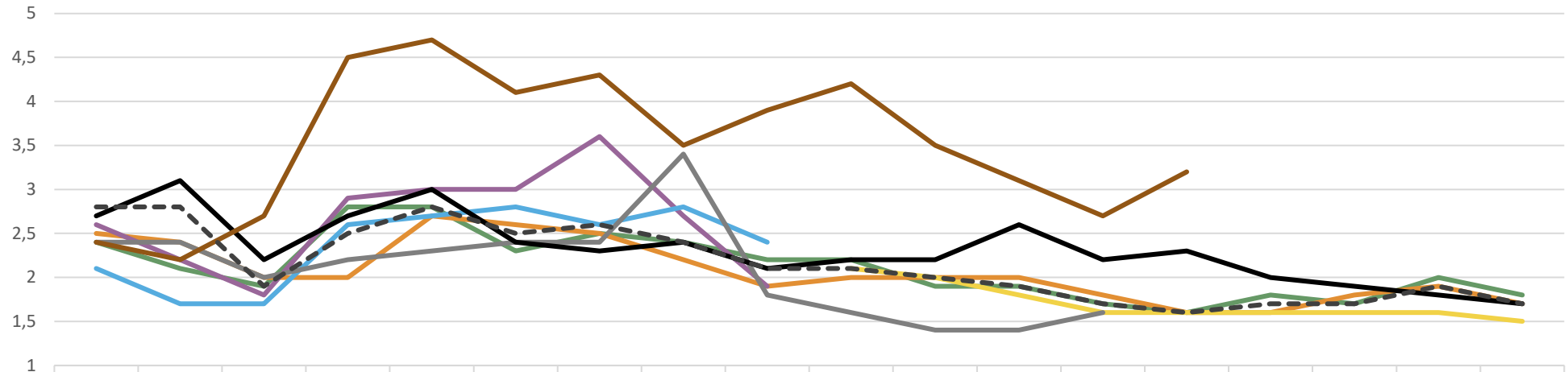


Työeläkeyhtiöiden eläkevarat* prosentteina vastuuvélasta



Työeläkeyhtiöiden vakavaraisuuspääoma / vakavaraisuusraja



	2005	2006	2007	2008	2009	2010	2011	2012	2013	2014	2015	2016	2017	2018	2019	2020	2021	2022
— Varma	2,4	2,1	1,9	2,8	2,8	2,3	2,5	2,4	2,2	2,2	1,9	1,9	1,7	1,6	1,8	1,7	2	1,8
— Ilmarinen	2,5	2,4	2	2	2,7	2,6	2,5	2,2	1,9	2	2	2	1,8	1,6	1,6	1,8	1,9	1,7
— Elo										2,1	2	1,8	1,6	1,6	1,6	1,6	1,6	1,5
— Eläke-Tapiola	2,6	2,2	1,8	2,9	3	3	3,6	2,7	1,9									
— Eläke-Fennia	2,1	1,7	1,7	2,6	2,7	2,8	2,6	2,8	2,4									
— Etera	2,4	2,4	2	2,2	2,3	2,4	2,4	3,4	1,8	1,6	1,4	1,4	1,6					
— Veritas	2,7	3,1	2,2	2,7	3	2,4	2,3	2,4	2,1	2,2	2,2	2,6	2,2	2,3	2	1,9	1,8	1,7
— Pensions-Alandia	2,4	2,2	2,7	4,5	4,7	4,1	4,3	3,5	3,9	4,2	3,5	3,1	2,7	3,2				
- - - Yhteensä	2,8	2,8	1,9	2,5	2,8	2,5	2,6	2,4	2,1	2,1	2	1,9	1,7	1,6	1,7	1,7	1,9	1,7