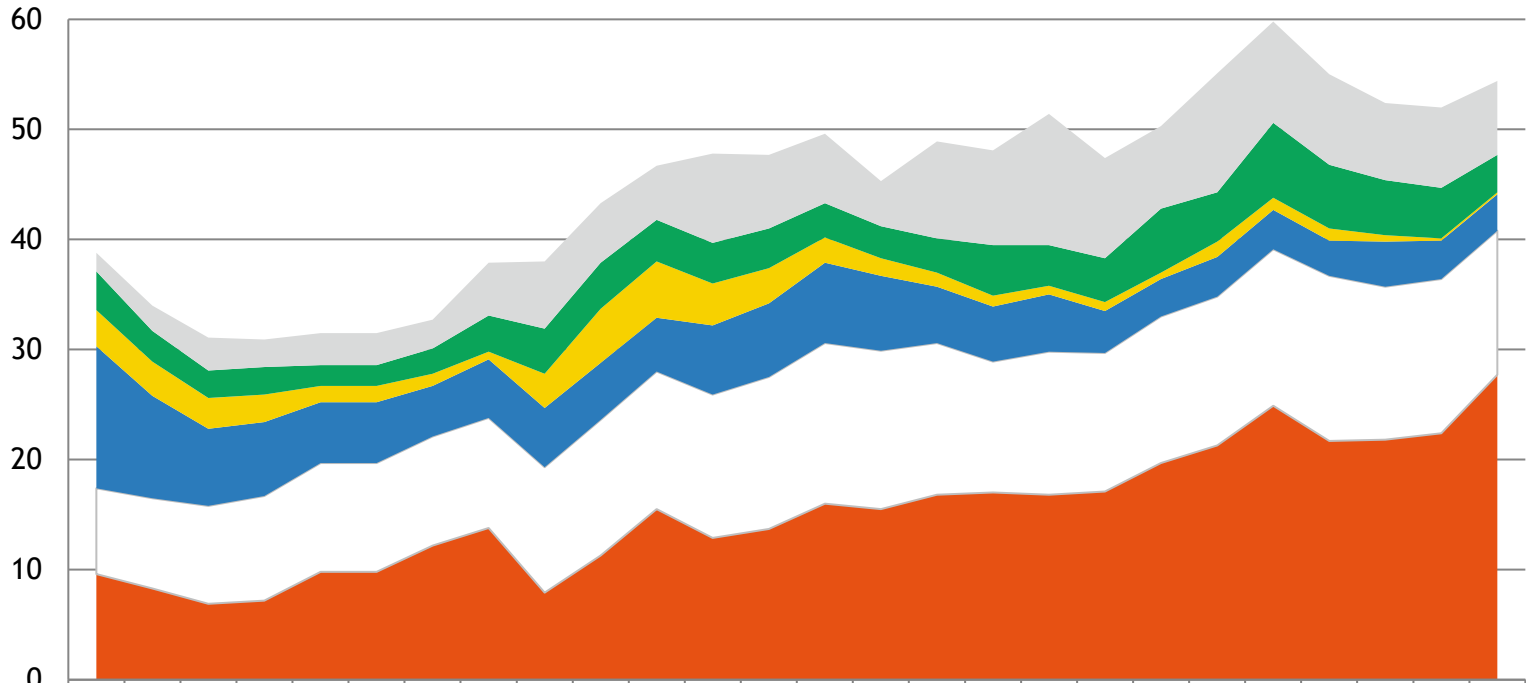


Investments in Finland 2000 - 2025

All members

Eur billion



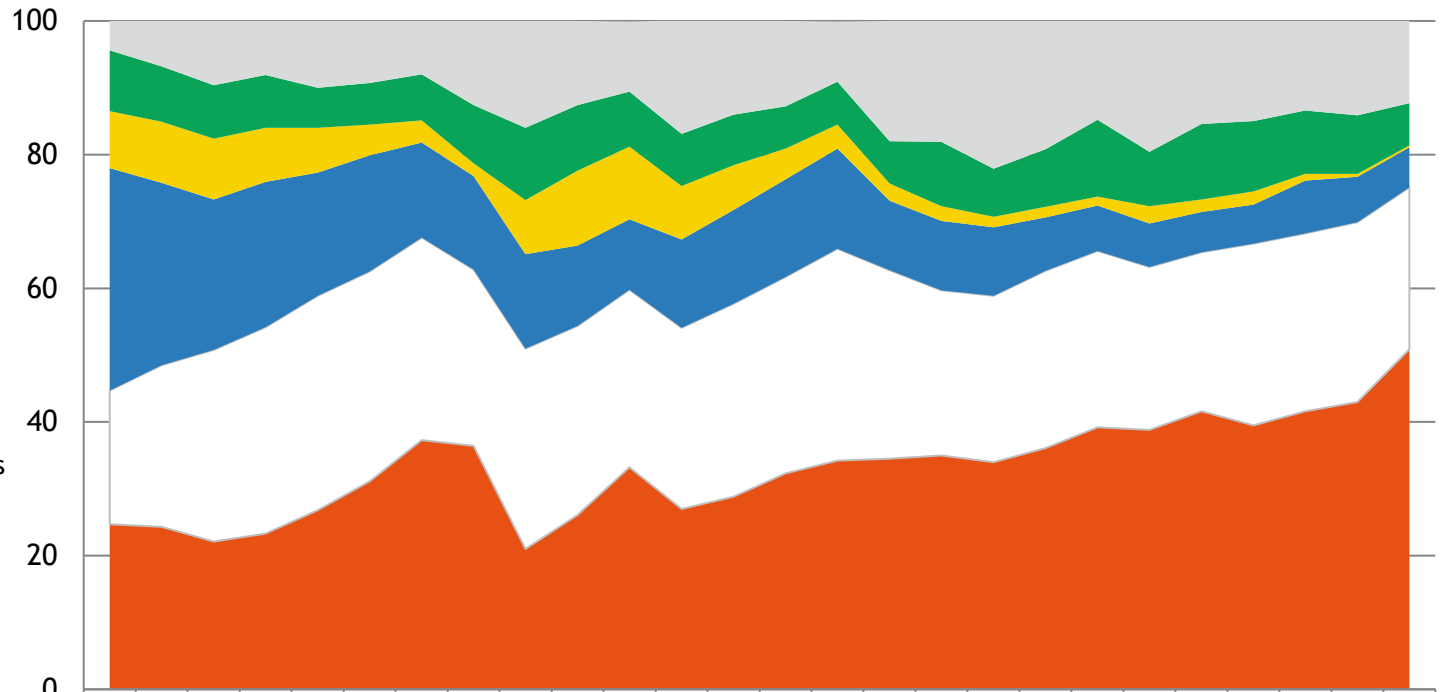
In 2004, short-term funds transferred from bonds and convertible bonds to the money market investments

	00	01	02	03	04	05	06	07	08	09	10	11	12	13	14	15	16	17	18	19	20	21	22	23	24	25
■ MONEY MARKET INVESTMENTS	1,7	2,3	3,0	2,5	2,9	2,9	2,6	4,8	6,1	5,4	4,9	8,1	6,7	6,3	4,1	8,8	8,6	11,9	9,1	7,5	10,8	9,2	8,2	7,0	7,3	6,7
■ INVESTMENT LOANS	3,5	2,8	2,5	2,5	1,9	1,9	2,3	3,3	4,1	4,2	3,8	3,7	3,6	3,1	2,9	3,1	4,6	3,7	4,0	5,8	4,5	6,8	5,8	5,0	4,6	3,4
■ TYEL-LOANS	3,3	3,1	2,8	2,5	1,5	1,5	1,1	0,7	3,1	4,9	5,1	3,8	3,2	2,3	1,6	1,3	1,0	0,8	0,8	0,6	1,4	1,1	1,1	0,6	0,2	0,2
■ BONDS AND CONVERTIBLE BONDS	12,9	9,3	7,0	6,7	5,5	5,5	4,6	5,3	5,4	5,2	4,9	6,3	6,7	7,3	6,8	5,1	5,0	5,2	3,8	3,4	3,6	3,6	3,2	4,1	3,5	3,3
■ REAL ESTATE AND SHARES	7,8	8,2	8,9	9,5	9,9	9,9	9,9	10,0	11,4	12,3	12,5	13,0	13,8	14,6	14,4	13,8	11,9	13	12,6	13,3	13,5	14,2	15,0	13,9	14,0	13,1
■ STOCKS (INCL. FUNDS)	9,6	8,3	6,9	7,2	9,8	9,8	12,2	13,8	7,9	11,3	15,5	12,9	13,7	16,0	15,5	16,8	17,0	16,8	17,1	19,7	21,3	24,9	21,7	21,8	22,4	27,7
TOTAL	38,8	34	31,2	30,8	30,2	31,4	32,7	37,8	38	43,3	46,8	48	47,7	49,5	45,4	48,8	48,1	51,4	47,3	50,3	55,2	59,8	54,9	52,5	52,1	54,4

Investments in Finland 2000 - 2025

All members

%



In 2004, short-term funds transferred from bonds and convertible bonds to the money market investments

	00	01	02	03	04	05	06	07	08	09	10	11	12	13	14	15	16	17	18	19	20	21	22	23	24	25
■ MONEY MARKET INVESTMENTS	4,4	6,8	9,7	8,1	10,1	9,3	8,0	12,6	16,1	12,6	10,5	17,0	14,0	12,8	9,0	18,0	18,8	22,1	19,2	14,9	19,6	15,5	15,0	13,4	14,1	12,3
■ INVESTMENT LOANS	9,1	8,3	8,0	7,9	6,0	6,2	6,9	8,7	10,8	9,8	8,2	7,8	7,6	6,3	6,4	6,3	9,6	7,2	8,6	11,5	8,1	11,3	10,5	9,5	8,8	6,3
■ TYEL-LOANS	8,5	9,1	9,1	8,1	6,7	4,6	3,3	1,9	8,1	11,2	10,9	8,0	6,7	4,6	3,6	2,6	2,2	1,6	1,6	1,3	2,6	1,9	2,0	1,0	0,4	0,3
■ BONDS AND CONVERTIBLE BONDS	33,3	27,3	22,5	21,7	18,4	17,4	14,2	14,0	14,1	12,0	10,5	13,2	14,0	14,6	15,0	10,4	10,4	10,2	8,0	6,8	6,5	6,0	5,8	7,9	6,8	6,0
■ REAL ESTATE AND SHARES	20,0	24,2	28,7	30,9	32,1	31,4	30,3	26,4	30,0	28,3	26,6	27,1	28,9	29,4	31,7	28,2	24,7	24,9	26,5	26,4	24,4	23,8	27,2	26,6	26,9	24,2
■ STOCKS (INCL. FUNDS)	24,7	24,3	22,1	23,3	26,8	31,1	37,3	36,4	21,0	26,1	33,2	27,0	28,8	32,3	34,2	34,5	35,0	34,0	36,1	39,2	38,8	41,6	39,5	41,6	43,0	50,9