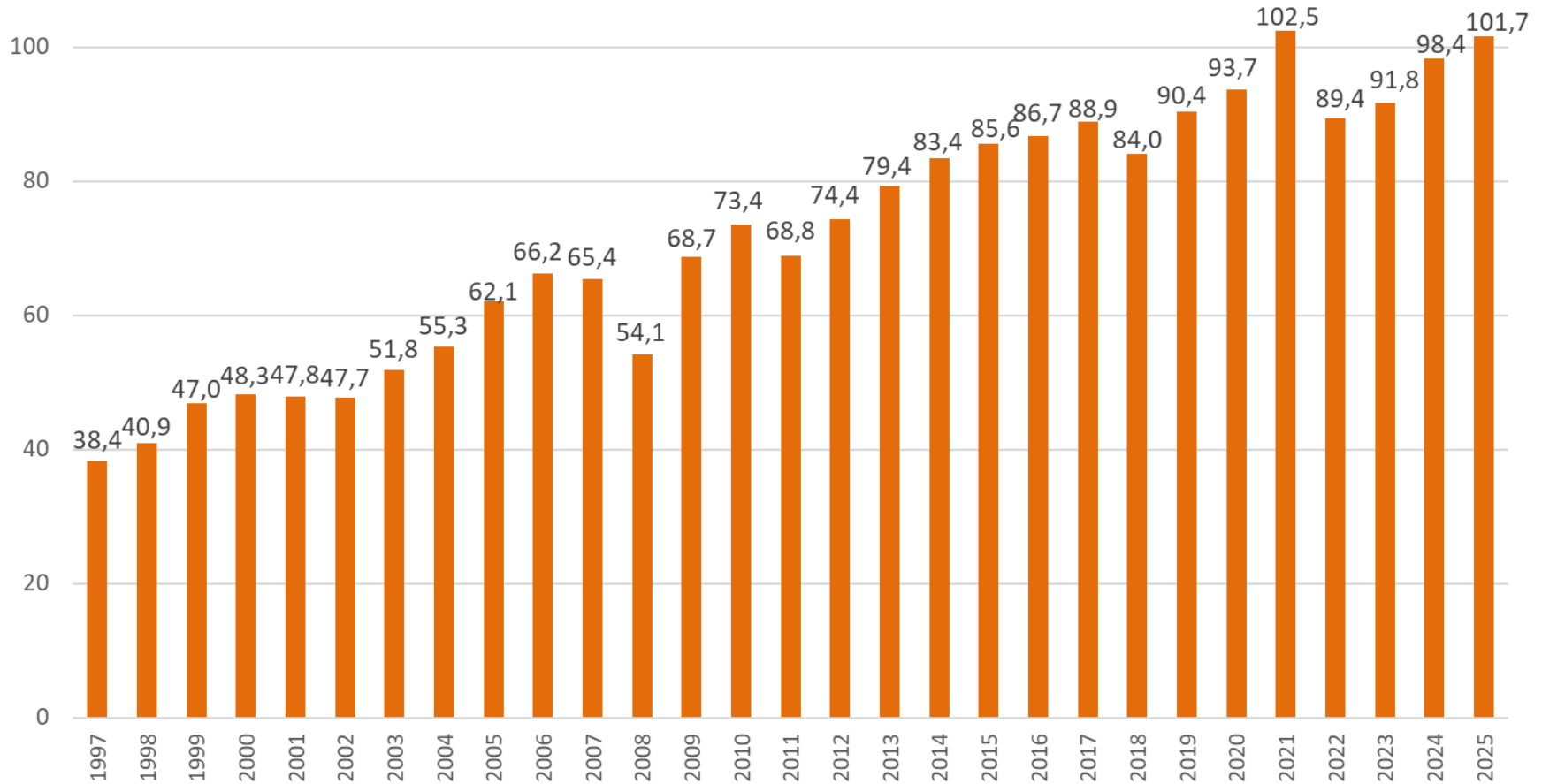
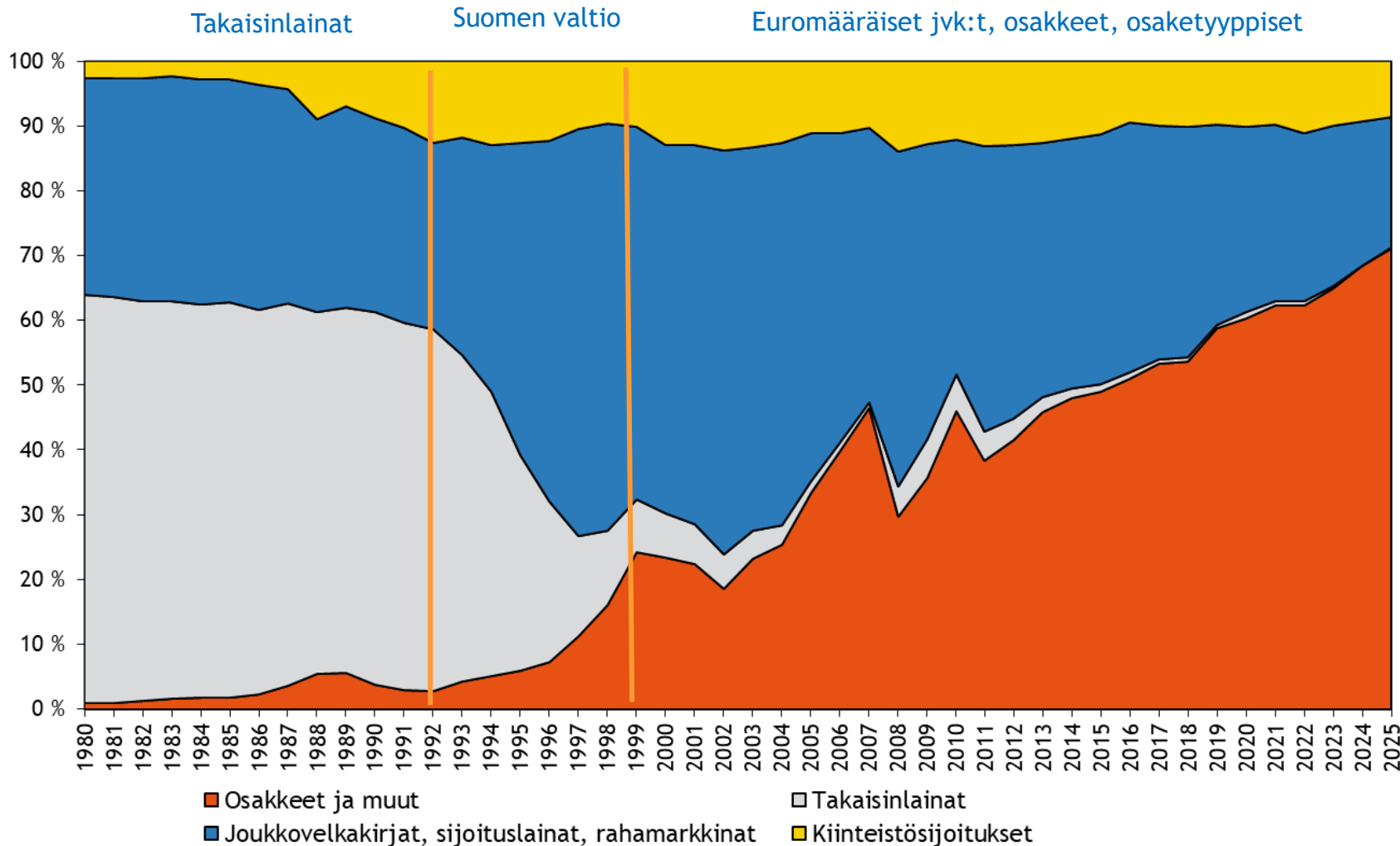


# Yksityisten ja julkisten alojen työeläkevarat 1997-2025, prosenttia BKT:sta



# Työeläkeyhtiöiden sijoitusten jakautuminen vuosina 1980 - 2025



Vuodet 1980 - 1996 kirjanpitoarvoilla, 1997 - 1998 siirtymä, 1999 alkaen markkina-arvot