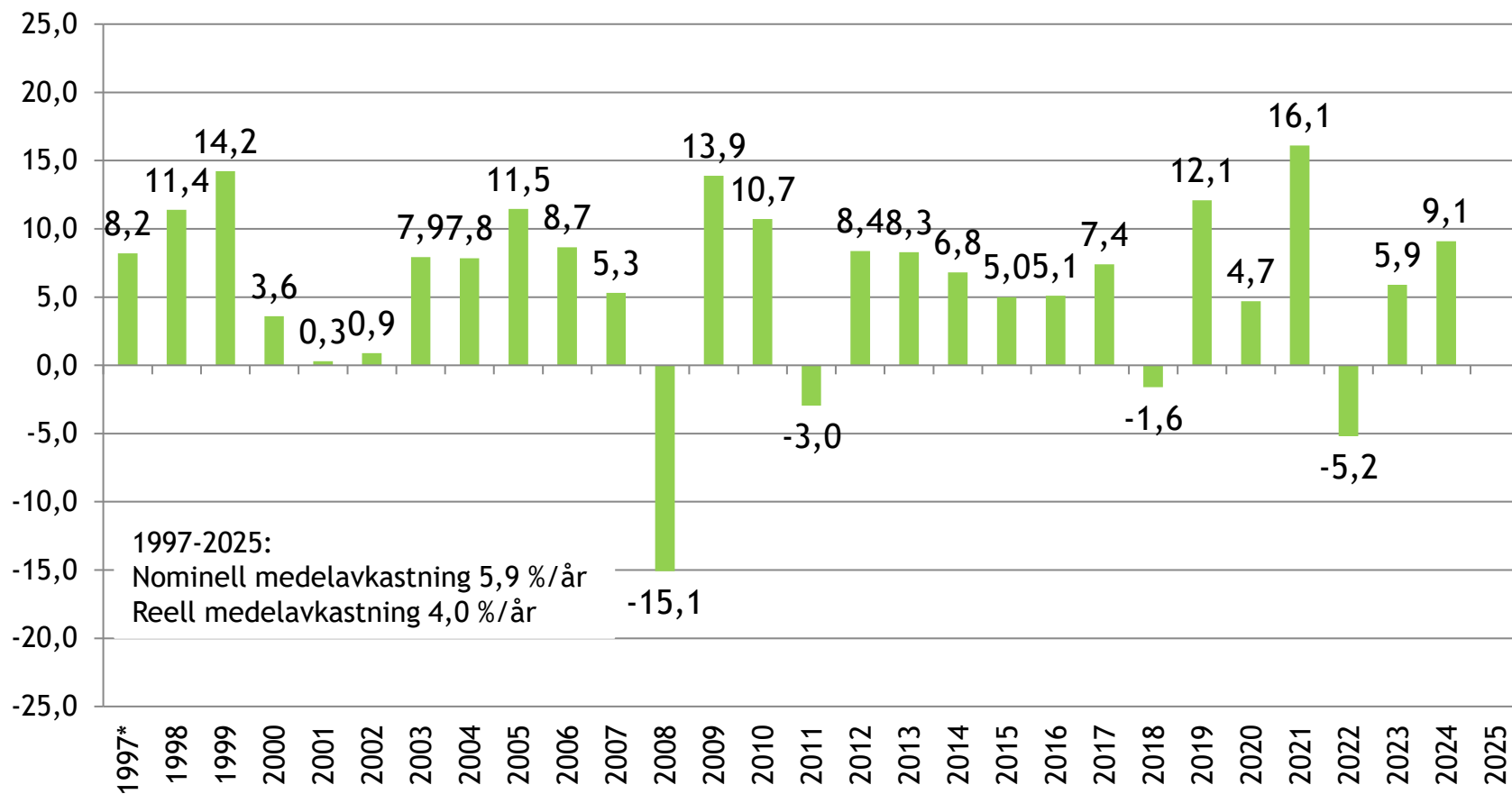


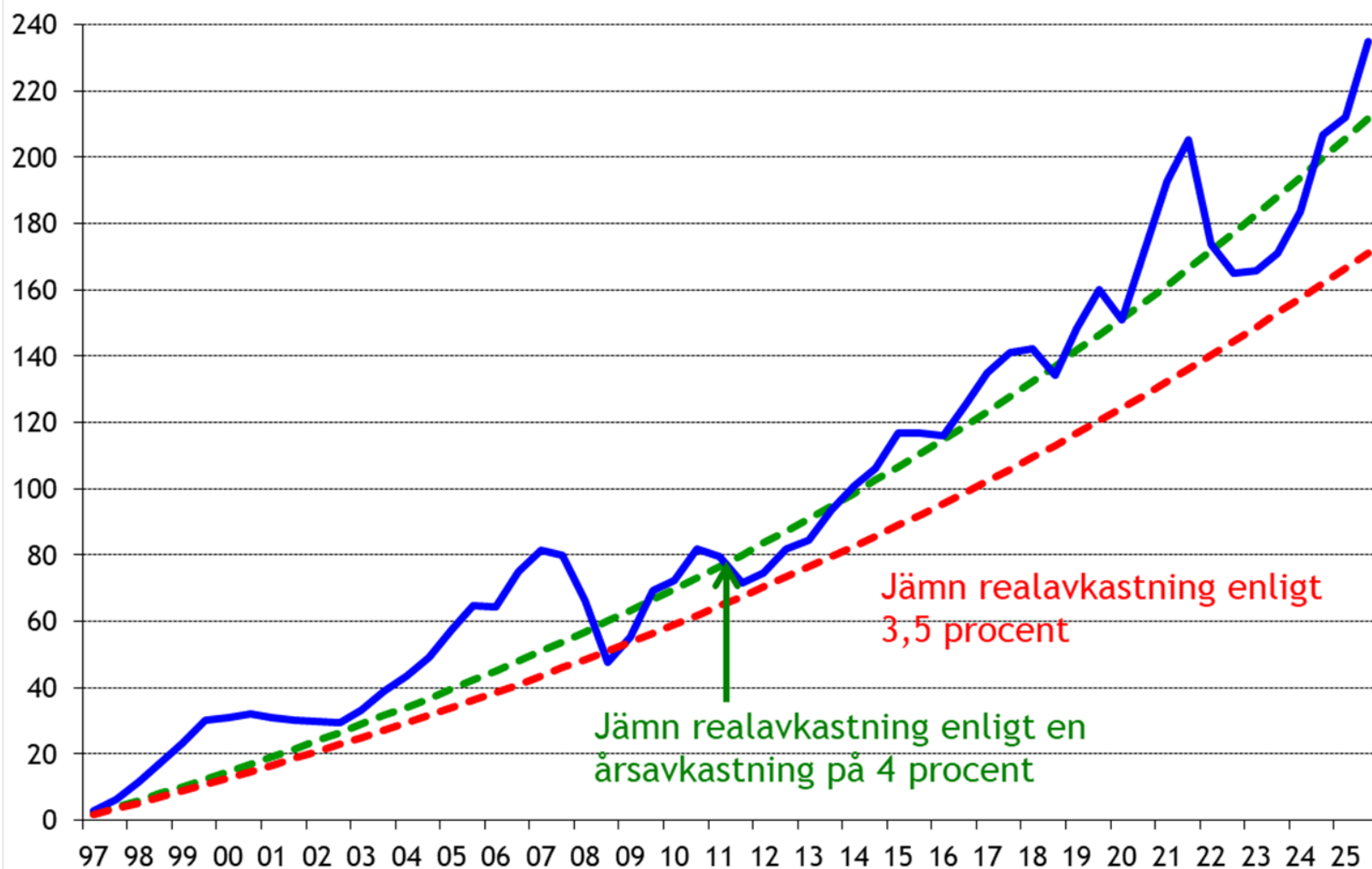
# Den nominella avkastningen på arbetspensionsplaceringarna inom den privata sektorn åren 1997-2025, procent av sysselsatt



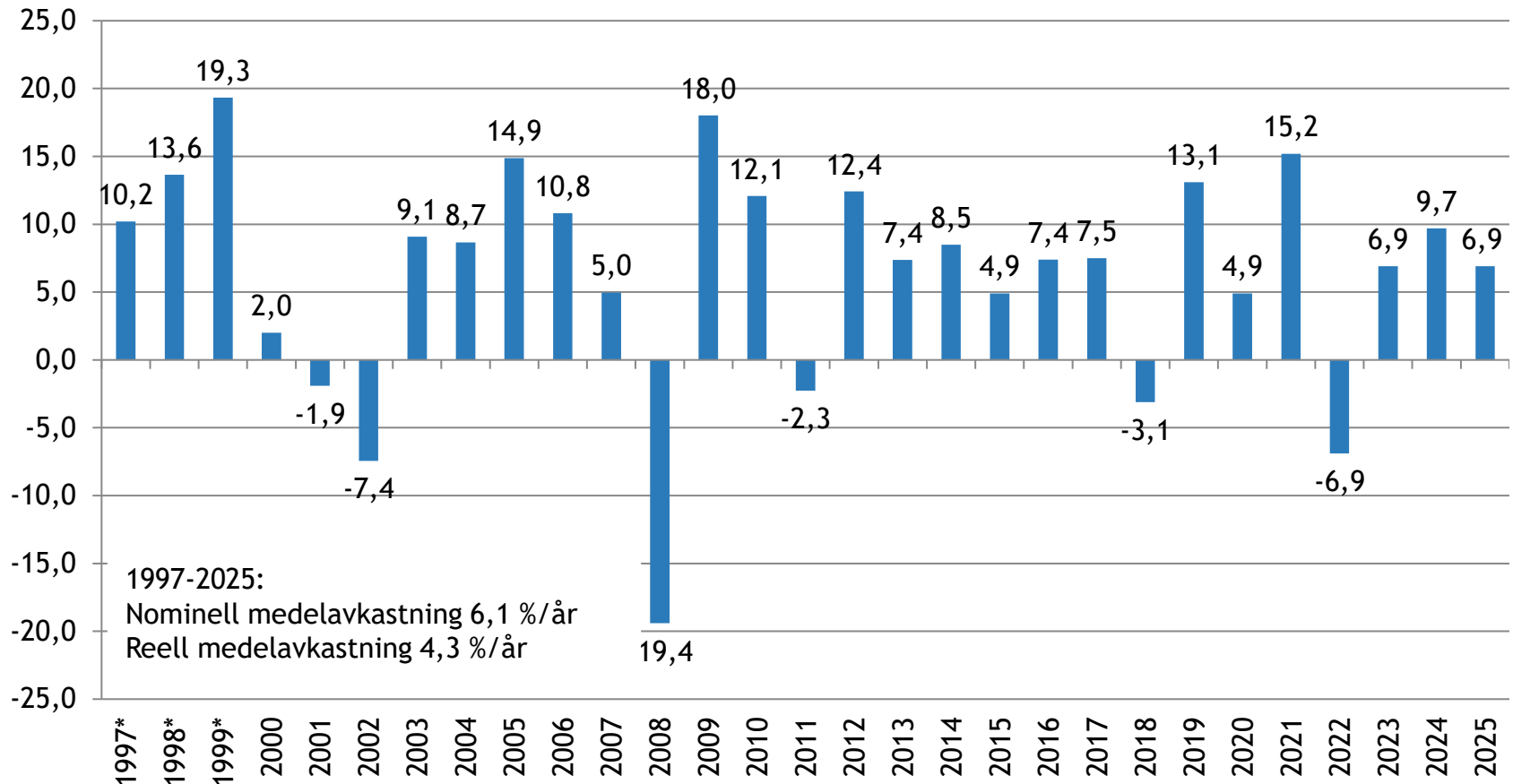
\*1997 endast arbetspensionsbolagens uppgifter

Avkastningen har inte kapitalviktats i beräkningen av medelavkastningen för hela perioden.

# Realavkastning på arbetspensionsplaceringarna inom den privata sektorn åren 1997-2025, procent av sysselsatt kapital



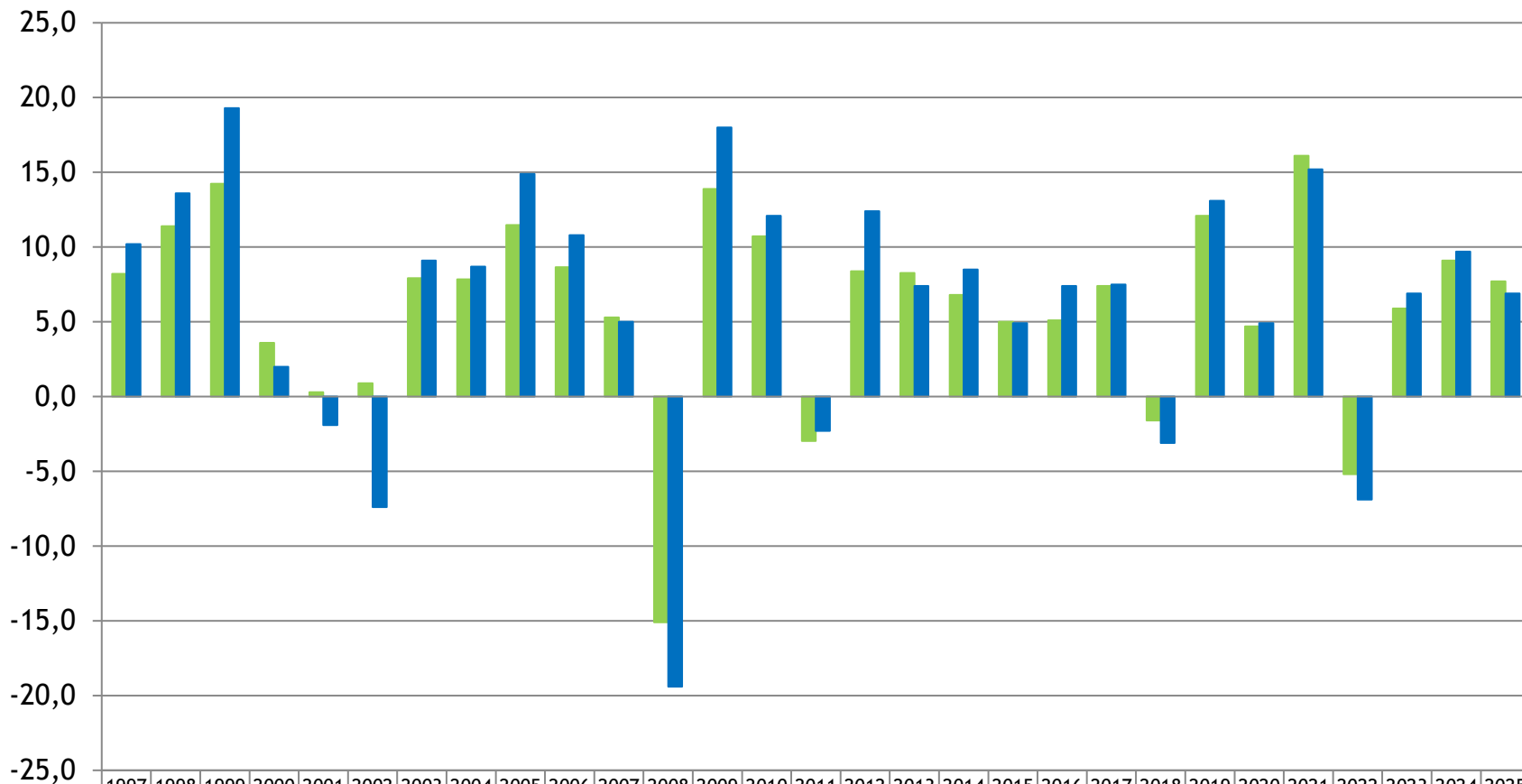
# Den nominella avkastningen på arbetspensionsplaceringarna inom den offentliga sektorn åren 1997-2025, procent av sysselsatt kapital



\*1997 endast Kevas uppgifter

Avkastningen har inte kapitalviktats i beräkningen av medelavkastningen för hela perioden.

# Den nominella avkastningen på arbetspensionsplaceringarna inom den privata sektorn och offentliga sektorn åren 1997-2025, procent av sysselsatt



	1997	1998	1999	2000	2001	2002	2003	2004	2005	2006	2007	2008	2009	2010	2011	2012	2013	2014	2015	2016	2017	2018	2019	2020	2021	2022	2023	2024	2025
■ Privata sektorn	8,2	11,4	14,2	3,6	0,3	0,9	7,9	7,8	11,5	8,7	5,3	-15,1	13,9	10,7	-3,0	8,4	8,3	6,8	5,0	5,1	7,4	-1,6	12,1	4,7	16,1	-5,2	5,9	9,1	7,7
■ Offentliga sektorn	10,2	13,6	19,3	2,0	-1,9	-7,4	9,1	8,7	14,9	10,8	5,0	-19,4	18,0	12,1	-2,3	12,4	7,4	8,5	4,9	7,4	7,5	-3,1	13,1	4,9	15,2	-6,9	6,9	9,7	6,9