



Terve taas, vai sairas? – Tehokkaasti takaisin työelämään

**Turkka Sinisalo
Erityisasiantuntija, Tela**

Työkyvyttömyyden kustannukset

- Työkyvyttömyyden kustannukset ovat merkittävät Suomen kansantaloudelle.
- Niiden määrätietoinen vähentäminen on syytä pitää edelleen tavoitteena.
- Ikääntyvän kansakunnan pitäisi tukea työikäisen väestön pitkiä työuria.
- Työkyvyttömyyden ja sairauspoissaolojen vähentäminen toisi vähintään satojen miljoonien tai jopa miljardiluokan säästöt vuositasolla yhteiskunnalle ja työpaikoilla.

Työkyvyttömyyden suuri hintalappu



Työeläkekuntoutus

Työeläkekuntoutuksen tavoitteena on ehkäistä työkyvyttömyyttä ja auttaa ihmistä jaksamaan työelämässä pidempään. Työeläkekuntoutuksen avulla pyritään ehkäisemään henkilön joutumista työkyvyttömyyseläkkeelle, tai ainakin myöhentämään työkyvyttömyyseläkkeen alkamista.

Koko yhteiskunnan kannalta työeläkekuntoutus siis tukee työurien pidentämistä ja hillitsee samalla työeläkemaksujen nousupainetta. Työeläkekuntoutus liittyy tiiviisti työelämään ja muuhun yhteiskuntaan. Hyvin toimiva yhteistyö työpaikan, työterveyshuollon ja työeläkevakuuttajan kesken on tässä ensisijaista.

Työeläkekuntoutuksen myöntämisen osalta huomioidaan se, lykkääkö työeläkekuntoutus hakijan eläkkeelle jäämistä. Mikäli eläköityminen on edessä kuntoutustoimenpiteistä huolimatta, ei työeläkekuntoutus ole tarkoituksenmukaista. Työeläkekuntoutuksella tulee olla eläkemenoa säästävä vaikutus.

Työeläkekuntoutuksen sisältö

Paluu työhön pitkän sairausloman jälkeen

- Työkokeilu työhön paluun tukena
- Kesto tavallisesti 1-3 kuukautta, enintään 6 kuukautta

Siirtyminen terveydentilalle paremmin soveltuviin työtehtäviin

- Uuden työn oppiminen työkokeilun tai työhönvalmennuksen avulla, nykyisen tai uuden työnantajan palveluksessa

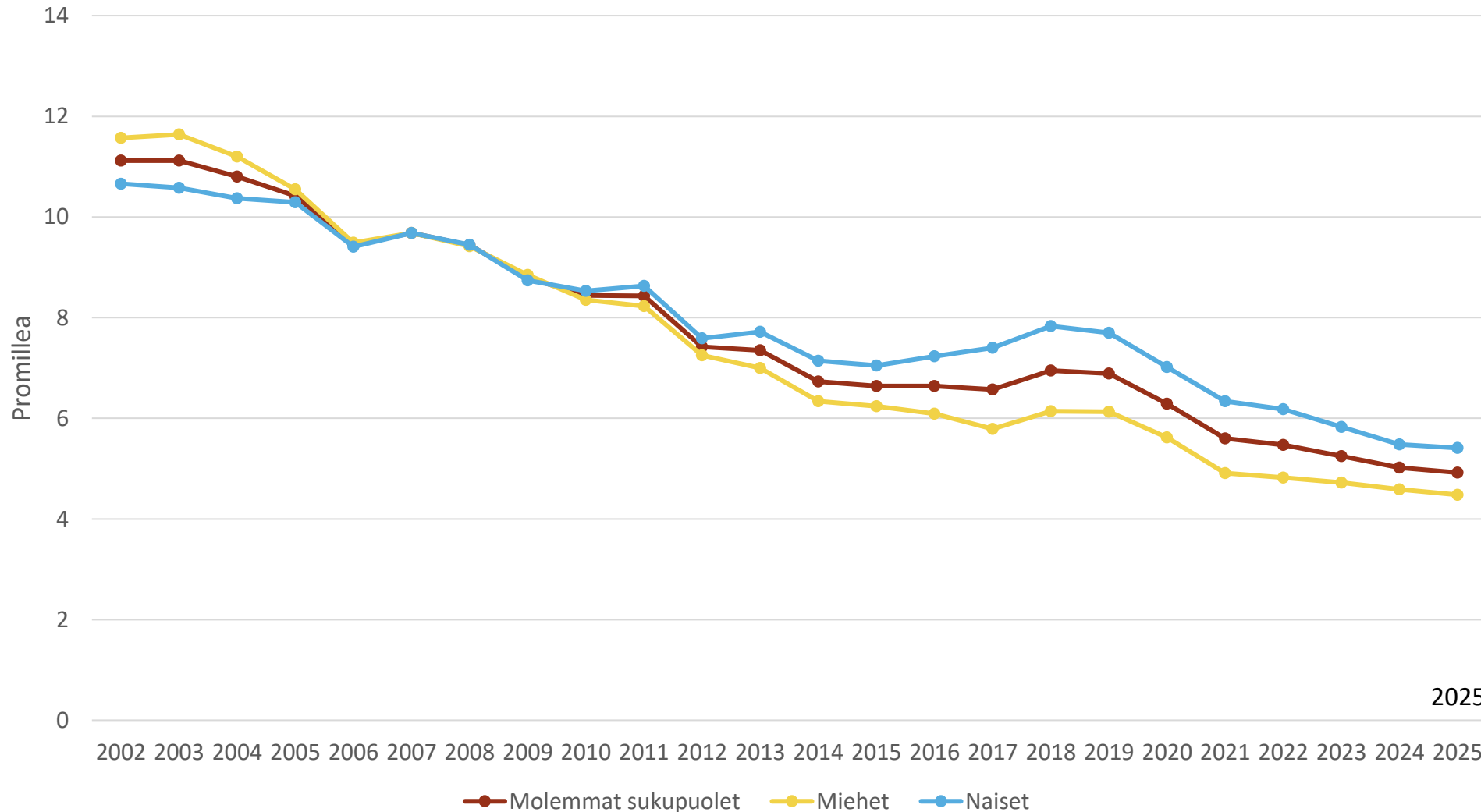
Ammatin vaihtaminen terveydentilan takia

- Kouluttautuminen uuteen ammattiin työeläkeyhtiön tuella

Elinkeinotoiminnan muuttaminen tai aloittaminen terveydentilalle paremmin soveltuviissa tehtävissä

- Yrittäjän työkokeilu
- Elinkeinotuki

Työkyvyttömyyseläkkeiden ikävalikoitu alkavuu työeläkejärjestelmästä 25–62-vuotiailla, promillea

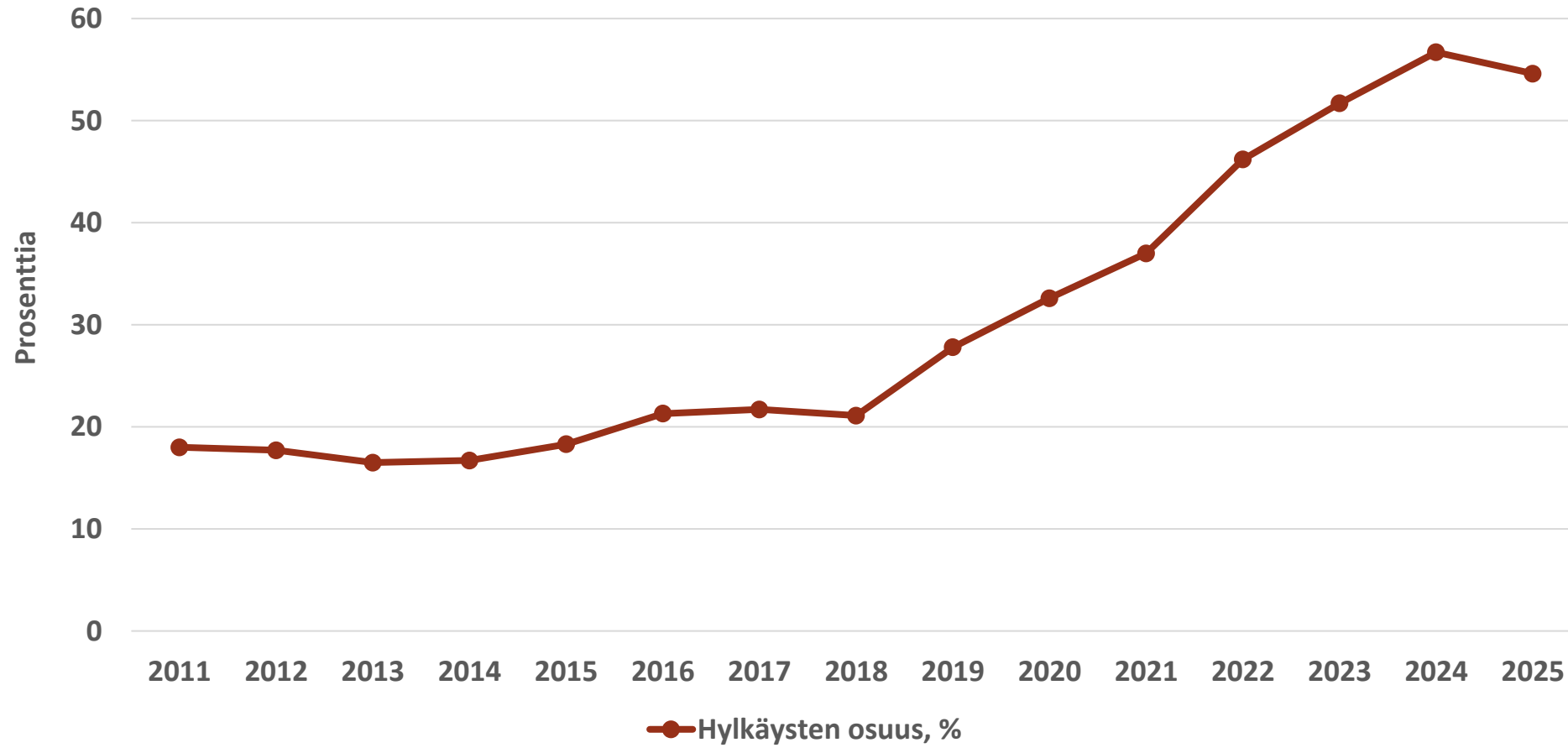


2025 = ennakkotieto

Lähde: Eläketurvakeskus



Työeläkekuntoutuspäätösten hylkäysten osuus, %



Lähde: Eläketurvakeskus

Miksi kuntoutuksen hylkäävät päätökset ovat kasvussa

1. Hakijoiden profiilin muutos

"Väestössä esiintyy paljon erilaisia melko lieviä mielenterveyden oireita ja ongelmia, joihin ei liity todennäköistä työkyvyttömyyden uhkaa. Näissä tapauksissa työeläkekuntoutuksen oikeutta ei myönnetä, vaan tilanteen korjaamiseksi tulee käyttää muita keinoja."

2. Hoitoon pääsyn vaikeus ja viiveet näkyvät hakemuksissa

"Hoitoon pääsyn vaikeus ja viiveet näkyvät hakemuksissa. Tutkimukset ja tarpeelliset hoidot eivät aina ehdi toteutua sairauspäiväjakson aikana, joten henkilöt hakevat kuntoutustukea tai työeläkekuntoutusta, vaikka tutkimukset ja hoidot ovat pahasti kesken."

3. Kriteerien muutokset

"Työeläkekuntoutuksen kriteerejä sovellettiin jonkin aikaa 2010-luvulla lakiin kirjattua väljemmin: pitkittyneen sairauspoissaolon jälkeen oikeus työeläke-kuntoutukseen myönnettiin myös mahdollisen työkyvyttömyyden uhan perusteella. Myöhemmin työeläkevakuuttajat palauttivat työeläkekuntoutuksen myöntökriteeriksi todennäköisen työkyvyttömyyden uhan."

Mitä esteitä työkyvyttömyyden kustannusten vähentämiselle on?

- Asiakaspolkujen katkeilevuus ja hitaus sekä kokonaiskuvan pirstaleisuus tarvittavan hoidon, etuuksien ja kuntoutuksen välillä voi johtaa epätarkoituksenmukaiseen ohjautumiseen sekä työkykyä palauttavien toimien ohitukseen.
- Katseet tulee kiinnittää erityisesti julkisen perusterveydenhuollon tutkimuksen ja hoidon viiveisiin sekä hoitopolkujen epävarmuuden kasvuun.
- Mielenterveyden palveluita tulee suunnata enemmän kohti varhaisempia, lyhyempiä, vaikuttavaksi todettuja interventioita, käyttäen kevyempiä yksilö- ja ryhmämuotoisia toteutusmuotoja.

Työkyvyttömyysprosessi

Sairastuminen/
Työkyvyttömyys



60

Kuntoutustarpeen selvittäminen
(60 - 90 - 150 - 230)

90

150

230

300

Kuntoutus-
mahdollisuuksien
selvittäminen (300)



Työkykyinen

Työhön, työnhakijaksi
tai opiskeluihin paluu

Kuntoutustuki

Työkyvyttömyyseläke

1
vuosi

Etuuksien välillä ajelehtiminen

Kuntoutustuki hylätään
- vaihtoehdot:
työhön paluu tai työnhakijaksi

Ongelmien tunnistaminen ja niiden ratkaisut

1. Passiivinen etuuskausi

Sairauspäiväraha- ja kuntoutustukiaika (= määräaikainen työkyvyttömyyseläke) ovat passiivisia (hoidon viiveet, kuntoutustarpeiden tunnistaminen, etuuden saajan ”syrjäyttäminen”).

Palveluiden ja etuuskauden yhteensovittaminen

2. Kuntoutuksen kohdentuminen

Ammatillisen kuntoutuksen kohdentuminen yhä iäkkäimmille ja huonokuntoisemmille, joilla kuntoutettavaa työkykyä ja työuraa on vähemmän.

Myöntökriteerien tarkastelu

3. Työkyvyttömät työttömät

Hylkäävän työkyvyttömyyseläkepäätöksen saaneiden tuki eli ns. ”työkyvyttömien työttömien” tilanteen helpottaminen tiedon liikkuvuuden avulla.

Tiedon liikkuvuus työkyvyttömyysprosessin aikana

On tarpeen muuttaa sairaus- ja työkyvyttömyysetuuksia tukemaan tehokasta työelämään paluuta.

Siihen tarvitaan etuuskauden aktivoimista sekä työkykyä palauttavien palveluiden oikea-aikaista nivomista etuuskaudelle.

Sairauspäivärahalta tehokkaampaan työkyvyn palauttamiseen

1

Työnantajia tulee velvoittaa laatimaan työkyvyn tuen toimintasuunnitelma viimeistään 60 päivän tarkistuspisteeseen mennessä.

2

Työterveyshuollon työkokeilun mahdollisuutta tulee selvittää ensisijaisesti varhaisimman vaiheen työhön paluun tukena.

3

Lakia on päivitettävä, jotta työterveyshuollon työkokeilussa voi kokeilla omaa työtään, ilman vaatimusta työtehtävien olennaisesta muuttamisesta tai erityisjärjestelyistä.

4

Kela velvoitetaan ohjaamaan henkilöä hakemaan työeläkekuntoutusta viimeistään 150 sairauspäivärahan tarkistuspisteen kohdalla.

5

Työkyvyttömyyden uhkaa koskevaa kriteeriä työeläkekuntoutukselle muutetaan muotoon todennäköinen, ammatillinen työkyvyttömyyden uhka.

Kohti aktiivista kuntoutustukiaikaa

1

Lääkärin B-lausunto velvoitetaan sisältämään ajantasainen ja selkeä hoito- ja kuntoutussuunnitelma.

2

Arvio kuntoutustarpeesta tulee tehdä säännöllisesti kuntoutustuen aikana ja jokaisella kerralla, mikäli kuntoutustuelle haetaan jatkoa.

3

Kuntoutustuen saajan velvoittavuutta osallistua tarpeenmukaiseksi katsottuun kuntoutukseen tulee lisätä.

4

Tarpeenmukaiseen työeläkekuntoutukseen osallistuminen on tehtävä velvoittavaksi ennen pysyvän työkyvyttömyyseläkkeen myöntämistä.

5

Kuntoutustukeen tulee lisätä mahdollisuus kertaluonteiseen vähennykseen, mikäli henkilö ei ole osallistunut hänelle tarpeenmukaiseksi katsottuun kuntoutukseen.

Työkyvyn ongelmista kärsivien työttömien tilanteeseen tulee tarttua

1

Työterveyshuoltolain 30-60-90-sääntöä tulee kehittää huomioimaan itsensä työllistäjien ja työttömien ryhmät. Jäljellä olevan työkyvyn ja kuntoutuksen toimenpiteiden selvittäminen näiden ryhmien osalta tulee toteutua perusterveydenhuollon vastuulla.

2

Työttömät tulee integroida myöhäisempiin (150 ja 230 pv) sairauspäivärahaikauden tarkistuspisteisiin.

3

Hylkäävän työkyvyttömyyseläke- tai kuntoutusoikeuspäätöksen saaneiden työttömien työkyvyn arviointi ja muiden kuntoutusmahdollisuuksien suunnittelu perusterveydenhuollossa tulisi keskittää tietyille lääkäreille.

4

Tilanteessa, jossa työeläkekuntoutus päättyy ja henkilö jää työttömäksi työnhakijaksi, pitää työeläkevakuuttajan laatima kuntoutussuunnitelma jatkossa pystyä välittämään työllisyyspalveluille.

Tiedonkulun kehittäminen

1

Luodaan yhteinen kuntoutussuunnitelma, johon kirjataan esimerkiksi kuntoutuksen tavoitteet.

2

Kelan, työeläkevakuuttajien ja terveydenhuollon välisen tiedonkulun helpottamiseksi OmaKannan terveystietoihin viedään tieto kuntoutuspäätöksistä.

3

Hoitavalle, B-lausunnon laatineelle lääkärille ja työllisyyspalveluille toimitetaan työkyvyttömyyseläke- ja kuntoutusoikeuspäätökset perusteluineen.

4

Sosiaalivakuutuslaitoksen asiantuntijalääkärille luodaan sujuva kanava antaa palautetta lausunnosta sen laatineelle lääkärille.

Kiitos!