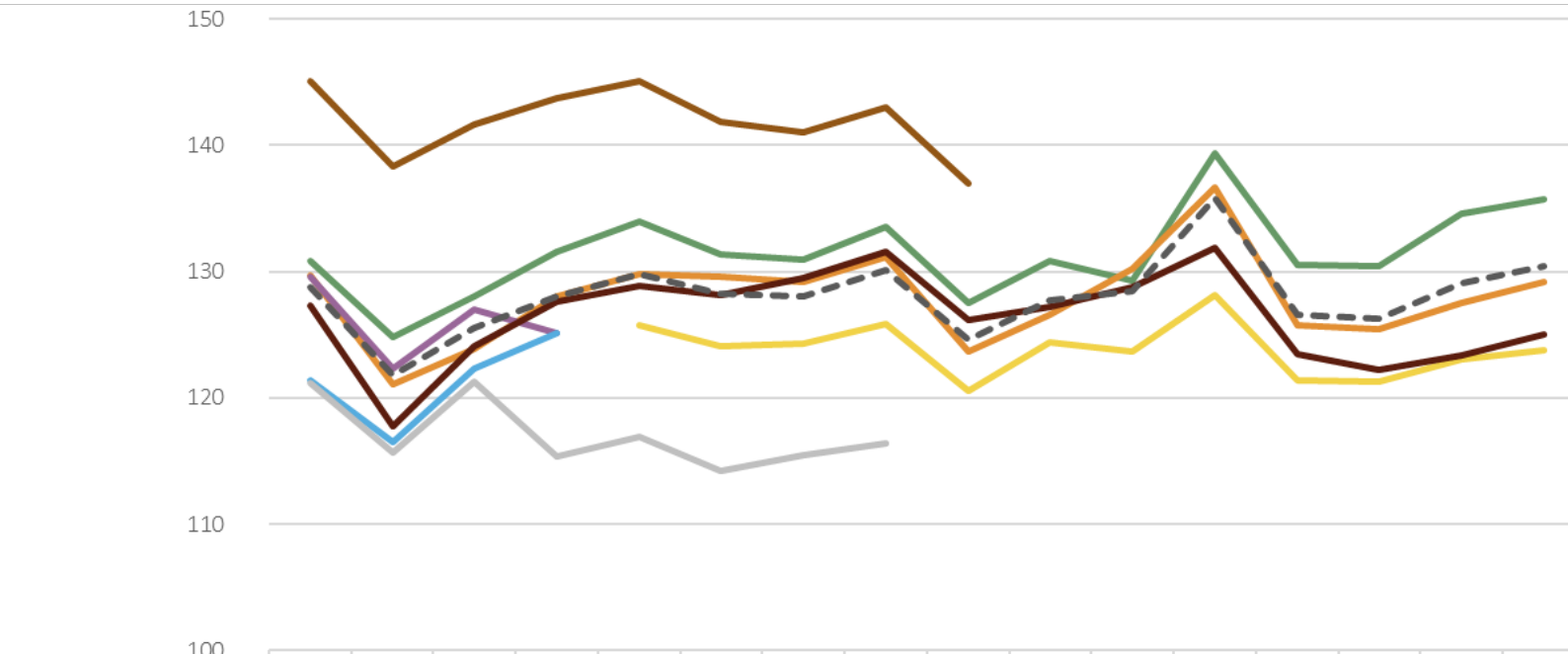
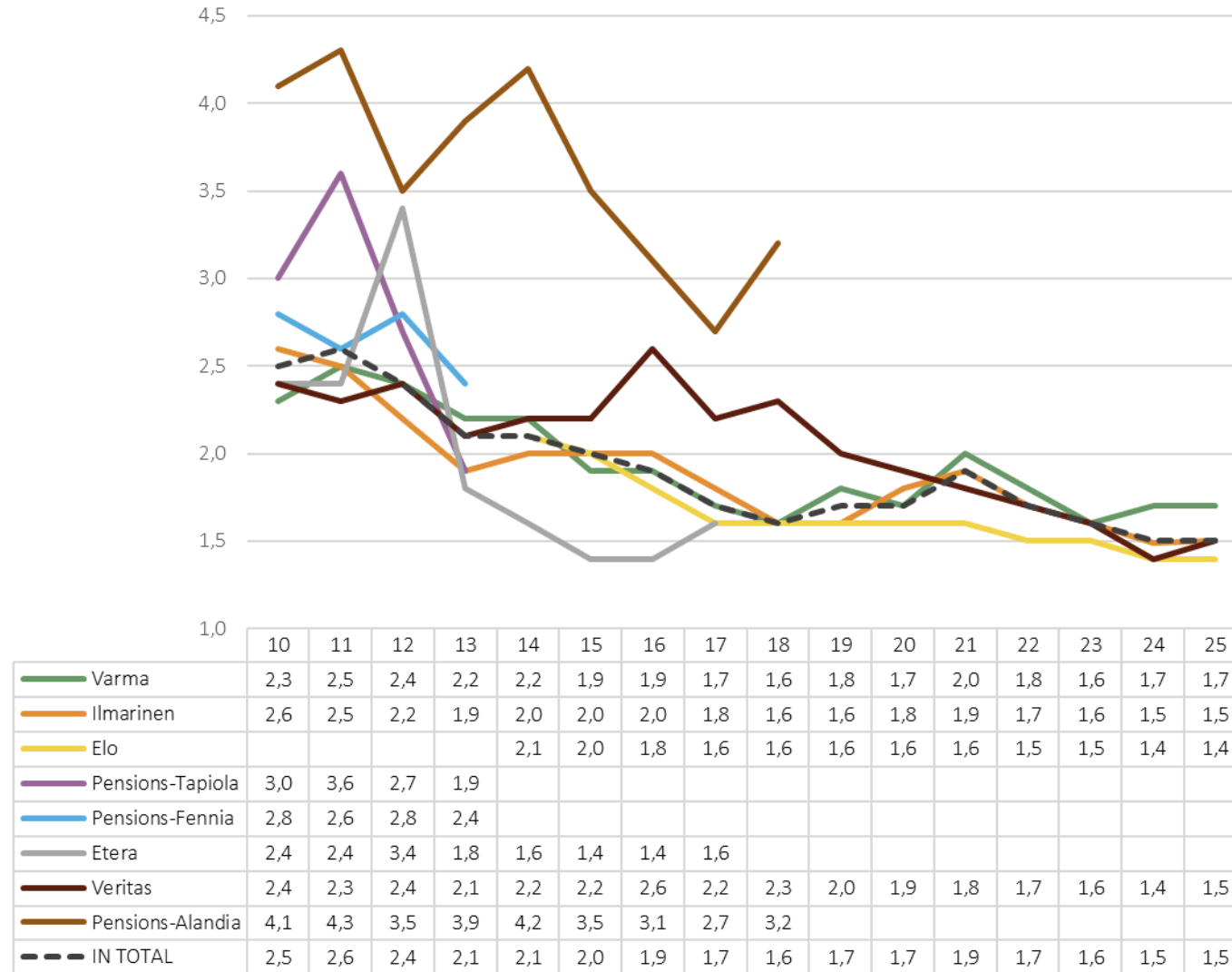


Pension assets* as a share of technical reserves (solvency ratio) Pension insurance companies



	10	11	12	13	14	15	16	17	18	19	20	21	22	23	24	25
Varma	130,8	124,8	128,0	131,6	134,0	131,4	130,9	133,5	127,5	130,8	129,3	139,4	130,5	130,4	134,6	135,7
Ilmarinen	129,7	121,1	123,9	128,0	129,8	129,6	129,2	131,2	123,7	126,6	130,2	136,7	125,8	125,4	127,5	129,2
Elo					125,8	124,1	124,3	125,9	120,6	124,4	123,7	128,1	121,4	121,3	123,0	123,8
Pensions-Tapiola	129,6	122,3	127,0	125,1												
Pensions-Fennia	121,4	116,5	122,3	125,1												
Etera	121,2	115,7	121,3	115,4	116,9	114,2	115,5	116,4								
Veritas	127,3	117,7	124,1	127,6	128,9	128,1	129,5	131,6	126,2	127,2	128,8	131,9	123,5	122,2	123,4	125,0
Pensions-Alandia	145,1	138,3	141,7	143,7	145,1	141,9	141,0	143,0	137,0							
IN TOTAL	128,8	121,8	125,5	128,0	129,8	128,2	128,0	130,1	124,6	127,7	128,5	135,8	126,6	126,3	129,1	130,4

Pension insurance companies' solvency capital / solvency limit



June 1st 2026

Source: Pension insurance companies' financial statements

